

Alleinerziehend

in Stadt und Landkreis Passau



Wegweiser
zu den wichtigen
Anlaufstellen und Hilfsangeboten
in und um Passau für alleinerziehende
Mütter, Väter und andere Familien.



Liebe Leserin, lieber Leser,

wir freuen uns, Ihnen unseren Wegweiser Alleinerziehend in Stadt und Landkreis Passau zur Verfügung stellen zu können.

Allein- und getrennt Erziehende stellen einen wesentlichen Bestandteil der Familien in Deutschland dar.

Sie meistern besondere Herausforderungen und brauchen deshalb gute Unterstützung.

Die Broschüre beinhaltet wichtige Anlaufstellen und Hilfsangebote in Stadt und Landkreis Passau für alleinerziehende Mütter und Väter sowie andere Familien.

Wir hoffen, Ihnen mit unserem Wegweiser eine nützliche Orientierungshilfe an die Hand zu geben!

Arbeitsgruppe Wegweiser / Broschüre „Alleinerziehend in Stadt und Landkreis Passau“

Karin Koschorreck-Stempling und **Nicole Weingärtner**

Beauftragte für Chancengleichheit am Arbeitsmarkt der Agentur für Arbeit Passau

Bernhard Rasch

Beauftragter für Chancengleichheit am Arbeitsmarkt des Jobcenter Passau Stadt

Andreas Weidinger

Beauftragter für Chancengleichheit am Arbeitsmarkt des Jobcenter Passau Land

Sabine Schmied-Recha

Gleichstellungsbeauftragte der Stadt Passau

Melanie Wagner

Gleichstellungsbeauftragte des Landkreises Passau

Inhaltsverzeichnis

	Bereich	Seite
Vorwort		3
Agentur für Arbeit	Arbeitssuche	7
Bildung und Teilhabe	Finanzielle Leistungen Kinder	8
Bistum Passau	Ehe und Familie	10
Bistum Passau	Ehe-, Familie- und Lebensberatung	11
Bistum Passau	Frauen	12
Caritas	Erziehung, Jugend und Familie	13
Caritas	Frühförderungsdienst	14
Caritas	Schwangerschaftsberatung	15
Diakonie	Beratung alle Lebenslagen	16
Kinderschutzbund Passau	Kinder	17
Kinderschutzbund Vilshofen	Kinder	18
KIZ	Finanzielle Leistungen Kinder/Jugendliche	20
Familienkasse	Finanzielle Leistungen Kinder	22
Donum Vitae	Schwangerschaftsberatung	23
Frauenhaus	Frauen	24
Gesundheitsamt	Schwangerschaft und Gesundheit	25
Gem. leben + lernen in Europa	Frauen	26

Inhaltsverzeichnis

	Bereich	Seite
Jobcenter	Arbeitssuche	28
Frauenbund	Frauen	29
Pro Familia	Schwangerschaft, Kinder	30
Kinderklinik Passau	Kinder	32
KoKi	Kinder	33
Kreisjugendring	Kinder	34
Landkreis Passau	Gleichstellung	35
Landkreis Passau	Kinder	36
Landkreis Passau	Kinder	37
Landkreis Passau	Kinder	38
Landkreis Passau	Soziales und Senioren	39
Landkreis Passau	Wohngeld	40
Stadt Passau	Gleichstellung	41
Stadt Passau	Kinder, Jugendliche und Familie	42
Stadtjugendring	Kinder, Jugendliche und Familie	44
VHS	Erwachsenenbildung	45
Weisser Ring	Opferhilfe	46
Wichtige Adressen		48

Beauftragte für Chancengleichheit am Arbeitsmarkt

Information

Wir informieren über die Situation von Frauen auf dem Ausbildungs- und Arbeitsmarkt und geben Hinweise, wenn Benachteiligungen abgebaut werden müssen

Gleichstellung von Frauen und Männern am Arbeitsmarkt

Wir unterstützen und beraten Frauen und Männer beim Wiedereinstieg ins Erwerbsleben nach einer Familienpause

Frauenförderung

Wir beraten und informieren insbesondere in Fragen der beruflichen Ausbildung, des beruflichen Einstiegs und der beruflichen Weiterbildung

Vereinbarkeit von Familie und Beruf

Wir informieren, beraten und unterstützen auf dem Weg zu einer flexiblen Arbeitszeitgestaltung

Wiedereinstiegsberatung

Beratungstermine nach telefonischer Vereinbarung
Offene Sprechtage
Infoveranstaltungen und Workshops für Berufsrückkehrer/innen

Zusammenarbeit

Wir kooperieren mit allen Stellen innerhalb des Agenturbezirkes Passau, die in Fragen der Frauenerwerbsarbeit tätig sind, um die gleichberechtigte Teilhabe von Frauen zu sichern

Agentur für Arbeit
Innstr. 30
94032 Passau
Telefon: 0851 508 – 407 oder 485
Fax: 0851 508 – 475
E-Mail: Passau.BCA@arbeitsagentur.de
Homepage: www.arbeitsagentur.de



Bundesagentur für Arbeit

Agentur für Arbeit Passau

Hilfe · Freude · Hoffnung · Zukunft · Gemeinschaft · Erfolg · Verantwortung · Spaß · Fleiß

Bildung und Teilhabe



Mehrtägige
Klassenfahrten
und eintägige
Schulausflüge



Lern-
förderung



Schul-
bedarf



Schüler-
beförderung



Gemein-
schaftliche
Mittags-
verpflegung



Teilhabe
am
sozialen
und
kulturellen
Leben


PASSAU
LEBEN IM STADT ZENTRUM

jobcenter 
Passau Land LANDKREIS
PASSAU

Leistungen der Bildung und Teilhabe müssen nicht gesondert beantragt werden (außer Lernförderung), da diese Leistungen im Antrag auf Leistungen zur Sicherung des Lebensunterhalts nach dem SGB II enthalten sind.

Mehrtägige Klassenfahrten / Eintägige Schulausflüge

Für Schülerinnen und Schüler und für Kinder, die eine Kindertageseinrichtung besuchen oder für die Kindertagespflege geleistet wird, können die von dieser Einrichtung in Rechnung gestellten Kosten für eintägige Ausflüge und für mehrtägige (Klassen)fahrten übernommen werden.

Schulbedarf

Schülerinnen und Schüler erhalten für die Schulausstattung jeweils zum 1. August 100 Euro und zum 1. Februar 50 Euro. Anschaffungen wie Schulranzen, Sportzeug und Schreib-, Rechen- und Zeichenmaterialien sollen dadurch erleichtert werden. Beginnt der Schulbesuch nach diesen Stichtagen ist auf gesonderte Mitteilung ebenfalls eine Geldleistung für die Schulausstattung möglich.

Schülerbeförderung

In Bayern kommt eine Kostenübernahme aufgrund des Schulwegkostenfreiheitsgesetz und der Verordnung über die Schülerbeförderung in Frage (zuständig hierfür: Landratsamt bzw. Stadtverwaltung Passau). Eine Kostenübernahme nach den SGB II ist in Bayern daher die absolute Ausnahme.

Lernförderung

Wenn die schulischen Angebote nicht ausreichen, um bestehende Lerndefizite zu beheben und um wesentliche Lernziele zu erreichen, kann eine ergänzende angemessene Lernförderung (Nachhilfe) gewährt werden. **Achtung: Diese Leistung muss gesondert beantragt werden.**

Gemeinschaftliche Mittagsverpflegung

Wenn Schulen und Kindertageseinrichtungen ein gemeinsames Mittagessen anbieten, können für Schülerinnen und Schüler und Kinder, die eine Kindertageseinrichtung besuchen, die Aufwendungen für das Mittagessen übernommen werden.

Teilhabe am sozialen und kulturellen Leben

Kinder und Jugendliche unter 18 Jahren erhalten ein Budget von 15 Euro monatlich für Vereins-, Kultur- oder Ferienangebote, wenn nachweislich eine Teilnahme an diesen Angeboten vorliegt.

Für den Landkreis Passau
Jobcenter Passau Land
Dr.-Hans-Kapfinger-Str. 14c
94032 Passau
Tel: 0851 / 85176-81
E-Mail:
Jobcenter-Passau-Land@jobcenter-ge.de

Für die Stadt Passau
Stadt Passau, Sozialamt
Vornholzstraße 40
94036 Passau
0851 / 396-437
E-Mail:
bildung-und-teilhabe@passau.de



BISTUM PASSAU
EHE UND FAMILIE

Abteilung Familienpastoral

Allein erziehen heißt zunächst einmal Chance!

Sicherheit gewinnen, etwas eigenes schaffen, Vertrauen und Glauben an die Kinder weitergeben, Herausforderungen meistern...und vieles mehr.

Dafür braucht es ein starkes Netz an Verwandten und Freunden. Der Glaube an Gott, der mit uns geht und ja zu uns sagt, kann dabei Quelle der Kraft und des Lebens sein. Auf dem Weg durch dick und dünn einander Gefährten sein – dabei sind auch wir gern Ihre Ansprechpartner.

Wenden Sie sich mit Ihren Fragen an uns, wir stellen einen Gesprächskontakt her! Auf den folgenden Seiten der Broschüre finden Sie einige Angebote.

Kontakt:

Referat Ehe Familie Kinder

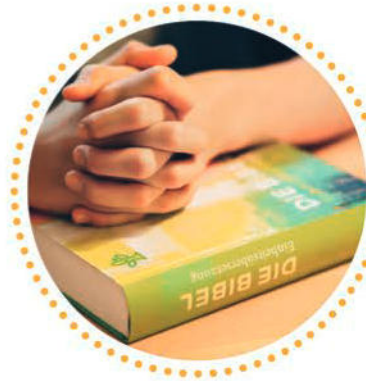
Domplatz 7

94032 Passau

Tel. 0851 393-6101

E-Mail: referat.ehe-familie@bistum-passau.de

Homepage: www.bistum-passau.de/beratung-seelsorge/familie-kinder





Die Ehe-, Familien- und Lebensberatung ist ein **psychologischer Fachdienst** zur Beratung und Begleitung von Menschen mit persönlichen, partnerschaftlichen und familiären Problemen, Krisen und Konflikten.

Unsere **Beratung** ist offen für alle, unabhängig von weltanschaulicher Orientierung, Herkunft und Konfession.

Zudem können Sie jederzeit und ortsungebunden auf unsere **Onlineberatung** zugreifen.

Zusätzlich bieten wir Ihnen ein breites Angebot an **Kursen und Seminaren**, als Ergänzung zu unseren Beratungsangeboten.

Wir sind gerne für Sie da: **qualifiziert, vertraulich, kostenfrei**

Themenkomplexe

Wir beraten und begleiten Sie u. a. in folgenden Bereichen:

1 Ehe- und Partnerschaft

- » Partnerwahl
- » Sexualität
- » Konfliktlösung
- » Trennung
- » Älterwerden
- » Solidarität

2 Familienangelegenheiten

- » Eltern
- » Sichere Bindung
- » Vergebung
- » Loslösung
- » Generationskonflikte

3 Lebensthemen

- » Einsamkeit
- » Burnout
- » Gewalt
- » Missbrauch
- » Glaube
- » Dialog

Kontakt und Terminvereinbarung

Die Terminvergabe ist einfach. Rufen Sie uns an, das ist das Beste!
Sie erreichen uns Montag bis Freitag von 8:30 Uhr bis 12:30 Uhr:

Beratungszentrum Passau · Höllgasse 29 · 94032 Passau
Telefon: 0 851 / 34 337 · E-Mail: passau@efl-passau.de

Mehr zu unserem Angebot und zur Onlineberatung: www.efl-passau.de



Neun mal in Südostbayern

Hier sind wir für Ratsuchende mit fachlicher Unterstützung in schwierigen Lebensphasen da.

Begegnungsstätte für Frauen

Allgemeine Probleme

- Seelsorge für Frauen in kritischen Lebenssituationen
- Vermittlung an Fachstellen

Kontaktmöglichkeiten

- Kurse und Gesprächskreise
- Wochenendveranstaltungen



BISTUM PASSAU FRAUENSELSORGE

Persönlichkeitsbildung

- Kurse zu Lebens- und Glaubensfragen

Frauengruppen

- Unterstützung durch Referentinnentätigkeit und Materialien

Unser jährliches Programmheft, mit Angeboten in der Begegnungsstätte und diözesanweit, ist im Referat Frauen erhältlich oder online unter www.frauen.bistum-passau.de.

Bistum Passau • **Frauenseelsorge** • Domplatz 3 • D-94032 Passau
Telefon 0851 393-5211 • referat.frauen@bistum-passau.de



Allgemeines Angebot

- Stärkung der Erziehungs-
kompetenz
- Unterstützung des familiären
Miteinander

Hilfen bei

- Familiären Konflikten
- Verhaltensauffälligkeiten
- Entwicklungs- und Leistungs-
problemen
- Ängsten
- Gewalt und Missbrauch

Zielgruppe

- Kinder, Jugendliche, junge Er-
wachsene, Eltern und Familien
aus Stadt und Landkreis Passau

Fachteam

- Sozialpädagog(inn)en
- Pädagog(inn)en
- Psycholog(inn)en

Angebote für allein- erziehende Eltern und Eltern nach Trennung

- Reflexion und Stärkung im Um-
gang mit den alltäglichen Mehr-
fachbelastungen
- Vermittlung von Informationen,
wie Kinder die Trennung ihrer
Eltern erleben und gut
verarbeiten
- Unterstützung und Begleitung
von Eltern nach der Trennung

Angebote für Kinder und Jugendliche in einer Trennungssituation

- Förderung des Selbstwertge-
fühls
- Unterstützung im Umgang mit
Gefühlen und Bedürfnissen
- Vermittlung von Bewältigungs-
strategien

Vertrauliche und kostenfreie Beratung / Termine nach telefonischer Vereinbarung

Ostuzzistr. 4 · 94032 Passau

Telefon 0851 50126-0

www.erziehungsberatung-passau.de

Außenstellen in Vilshofen,

Pocking, Hauzenberg

Erziehungs-, Jugend-
und Familienberatung
Passau



Caritas-Frühförderungsdienst

Neuburger Str. 128, 94036 Passau / Kohlbruck
Telefon 0851 951688-0 - Fax 0851 951688-30
ff-dienst@caritas-passau.de
www.fruehfoerderung-passau.de



Außenstellen in Hauzenberg, Ruhstorf a. d. Rott und Vilshofen

Frühförderzentrum für Eltern und enge Bezugspersonen von Säuglingen, Klein- und Vorschulkindern in Landkreis und Stadt Passau, die Beratung, Entwicklungsdiagnostik, Förderung und/oder Therapie in Anspruch nehmen möchten.

Angebote

- **Interdisziplinäre Frühförderung (IFF)**
für behinderte und von Behinderung bedrohte Säuglinge, Klein- und Vorschulkindern sowie deren Eltern/Bezugspersonen
- **Fachdienst** zur Unterstützung von Kitas bei der Integration/Inklusion von Kindern mit (wesentlichen) Behinderungen
- **Pädagogisch-Psychologischer Dienst (PPD):** Präventiver Kita-Fachdienst im Vorfeld einer diagnostizierten (drohenden) Behinderung
- **Die wichtigen Jahre 0-3:** „Schreibaby“-Beratung, wenn Säuglinge und Kleinkinder viel schreien, schlecht ein- und durchschlafen, sehr trotzen oder stark anklammern
- **Übergang macht Schule:** Übergangsbegleitung von Kindern der Interdisziplinären Frühförderung bei ihrem Start in einer Regelschule
- **Psychosoziale Beratung rund um die Pränataldiagnostik** - Kooperation mit Kath. Schwangerenberatungsstelle



Träger: Caritasverband für die Diözese Passau e. V.



Beratung - Begleitung – Unterstützung – Informationen - Hilfe in allen Fragen und Problemen vor, während und nach einer Schwangerschaft und nach der Geburt bis zum dritten Lebensjahr Ihres Kindes...

Allgemein

- Schwangerschaft und Geburt
- Schwangerschaftskonflikt
- Übergang in die Elternschaft
- Rechtliche Fragen (Vaterschaft, Sorgerecht...)
- Hilfe für Alleinerziehende (Unterstützung im Alltag, Kinderbetreuung, Wiedereinstieg in den Beruf...)

Finanzielle Hilfen

- Anträge bei Stiftungen, z. B. „Landesstiftung Hilfe für Mutter und Kind“
- Informationen zu gesetzlichen Ansprüchen (Elterngeld, Arbeitslosengeld 1 und 2, Wohngeld, Kinderzuschlag etc.)
- Existenzsicherung
- Hilfe bei Anträgen

Weitere Angebote:

- Elternkurs „Fit fürs Kind“
- Ernährung des Kindes
- Info zu Elternzeit und Elterngeld
- Natürliche Familienplanung nach „Sensiplan“

Wir begleiten Sie und stehen Ihnen bei

- nach Fehl- oder Totgeburt
- nach frühem Kindstod
- nach einem Schwangerschaftsabbruch

kostenlos – anonym – unabhängig von Religion und Nationalität – auch in Englisch

Wir arbeiten mit verschiedenen Institutionen und Ämtern zusammen,
um bei Bedarf ein gutes soziales Netz für Sie zu knüpfen.

Besuchen Sie uns auf : www.schwangerenberatung-passau.de

Kontakt:

Beratungsstelle Passau – Sprechtag: Vilshofen, Waldkirchen, Grafenau:

Obere Donaulände 8, 94032 Passau

Tel.: 0851 – 5018850

info@schwangerenberatung-caritas.de

Beratungsstelle Altötting – Sprechtag: Simbach am Inn, Pfarrkirchen:

Kreszentiaheimstr. 61, 84503 Altötting

Tel.: 08671 – 9248383

info@schwangerenberatung-aoe.de



Diakonie 
Passau

#MeineDiakonie 

Nikolastr. 12 d · 94032 Passau

Tel.: 0851 5606-0

www.diakonie-passau.de

Dienste und Angebote

Soziale Beratung

Wir bieten Informationen bei sozialrechtlichen Fragen, Informationen über staatliche Ansprüche und finanzielle Hilfen, Unterstützung beim Umgang mit Behörden und Vermittlung an Fachdienste.

Tel.: 0851 5606-122

Geschützter E-Mail-Kontakt: www.evangelische-beratung.info/kasa-passau.de

Ehe-, Familien- und Lebensberatung

Wir beraten Familien, Paare und Einzelpersonen in schwierigen Lebenssituationen und helfen auch bei Trennung und Scheidung tragfähige Lösungen zu finden. Vertraulich und unabhängig von der Konfession.

Tel.: 0851 5606-124

Geschützter E-Mail-Kontakt: www.evangelische-beratung.info/eheberatung-passau

Beratungsstelle für psychische Gesundheit

Menschen mit seelischen Erkrankungen und Behinderungen und ihre Angehörigen finden bei uns kompetente Ansprechpartner.

Tel.: 0851 5606-110

Geschützter E-Mail-Kontakt: www.evangelische-beratung.info/spdi-passau.de

Schuldner- und Insolvenzberatung

Eine kostenlose Beratung für Bürgerinnen und Bürger, die in der Stadt Passau oder im Landkreis Passau wohnen.

Tel.: 0851 5606-140

E-Mail: schuldnerberatung@diakonie-passau.de

Alle Dienste und Angebote sind kostenfrei

Deutscher Kinderschutzbund Ortsverband Passau e.V.

HILFSANGEBOTE

Familienhilfe schnelle, unbürokratische Hilfe und Beratung in Notsituationen

Familienpaten Begleitung von Familien im Alltag zur Entlastung

Kleiderladen kostenlose Kinderausstattung

Begleiteter Umgang Begleitung des Kontaktes zwischen Kind und getrennt lebenden Elternteil

Nummer gegen Kummer Telefon- oder Chatberatung für Kinder und Jugendliche

ANGEBOTE ZUR ENTLASTUNG VON FAMILIEN

Familiencafé offener Treffpunkt für Familien mit Kindern

Vermittlung von zertifizierten **Babysittern**

Kinderstube offene Kinderbetreuung am Vormittag

Wunschoma-und Opa Generationen miteinander verknüpfen

Ferien im Schloss Ferienganztagsbetreuung in den ersten drei Augustwochen

FÖRDERUNG UND WEITERBILDUNG

PEKiP Kurse Bindung stärken zwischen Mamas und ihren Babys

Lernhilfe individuelle Betreuung bei schulischen Herausforderungen

Deutsch im Kindergarten spielerische Deutschkurse für die Kleinen

Elternkurse „Starke Eltern-Starke Kinder“ Hilfe in Erziehungsfragen

FREIZEITGESTALTUNG

Lesenachmittage mit dem Lesemonster Samson

Glücksmomente Ausflüge für Kindergruppen



die lobby für kinder
Ortsverband Passau e.V.



Der Kinderschutzbund

Deutscher Kinderschutzbund
Ortsverband Vilshofen und Netzwerk FamilienLeben Vilshofen
Gemeinsam für Familien
im FamilienTreff, Donaugasse 6, Vilshofen,

Wir bieten regelmäßig mit geschulten Mitarbeiterinnen an:

offene Sprechstunden des Kinderschutzbundes Beratung in vielfältigen familiären Problemen schnelle und unbürokratische Hilfen in Notsituationen	Mittwoch von 9 Uhr bis 11 Uhr
BabyTreff für junge Eltern mit ihren Kindern Erfahrungsaustausch, Tipps und Informationen	Dienstag von 9 Uhr bis 11 Uhr
Lernberatung was tun, wenn es in der Schule nicht klappen will?	Dienstag von 14 Uhr bis 16 Uhr
Familiensozialarbeit der Stadt Vilshofen Beratung in Krisen und schwierigen Lebenslagen	Mittwoch von 14 Uhr bis 16 Uhr
Beratungsstelle Donum Vitae Schwangeren Beratung	Mittwoch von 9 Uhr bis 11 Uhr
Zusammenarbeit und Mitarbeit mit dem Kleiderladen der Caritas jeden Mittwoch von 9 bis 11 Uhr Zusammenarbeit und Vermittlung an Koki, Erziehungsberatung und verschiedenen Beratungsstellen	



Der Kinderschutzbund

Deutscher Kinderschutzbund
Ortsverband Vilshofen und Netzwerk FamilienLeben Vilshofen
Gemeinsam für Familien
im FamilienTreff, Donaugasse 6, Vilshofen,

Weitere Angebote beider Vereine im FamilienTreff

Informationen, Vorträge und Gesprächsrunden rund um das Thema Erziehung, Familien im Alltag, Ernährung, Gesundheit

Kleiderbasare im Herbst und Frühjahr, gut erhaltene Kinderbekleidung werden über den Kinderschutzbund verkauft und man kann sich neu eindecken

Netzwerk Familienpaten Bayern
geschulte Familienpatinnen begleiten Familien in schwierigen Lebenssituationen

Nachhilfe für Grundschulkinder mit Migrationshintergrund

Angebote für Kinder an Nachmittagen mit Basteln, Kochen und Backen, Spielen und Vorlesen usw.
Ferienprogramm und Beteiligung an Festen der Stadt Vilshofen

Kontakt:

Tel: 08541/9033448

dksb.vilshofen@web.de

DER NEUE KINDER- ZUSCHLAG

FÜR MEHR FAMILIEN.
JETZT MEHR GELD.

Mit dem Zuschlag zum Kindergeld ist für Familien ab **01.01.2020** mehr möglich.

Wer den Kinderzuschlag erhält, zahlt außerdem **keine Kitagebühren**.

Dazu gibt es **Schulmaterialien im Wert von 150 Euro** pro Schuljahr, die **Kostenübernahme für Klassenfahrten**, einen **Zuschuss für die Mitgliedschaft im Sport- oder Musikverein** und viele weitere Vorteile.

Jetzt online checken & beantragen:
www.kinderzuschlag.de



Bundesministerium
für Familie, Senioren, Frauen
und Jugend

KiZ

Der Zuschlag
zum Kindergeld



Ihr direkter Draht zu uns...!



0800 4 5555 30

Sie erreichen uns
von Montag bis Freitag
von 8:00 – 18:00 Uhr unter der
kostenlosen Servicrufnummer



E-Mail:

[Familienkasse-Bayern-
Sued@arbeitsagentur.de](mailto:Familienkasse-Bayern-Sued@arbeitsagentur.de)



Postanschrift:

Familienkasse Bayern Süd
93013 Regensburg



www.familienkasse.de

Informationen zum Kindergeld oder
Kinderzuschlag finden Sie auf
unserer Homepage



Fax:

+49 (941) 7808 761



Ihre Familienkasse

Adresse und Öffnungszeiten
Ihrer Familienkasse „vor Ort“
finden Sie über den QR-Code
oder unter www.familienkasse.de

Anspruch auf Kinderzuschlag?

Der KiZ-Lotse und die Videoberatung unterstützen Sie mit einem innovativen Angebot von zu Hause.



Wer Kindergeld erhält und nur über ein geringes Einkommen verfügt, kann unter bestimmten Voraussetzungen zusätzlich Kinderzuschlag erhalten.

Der **KiZ-Lotse** ist eine **interaktive Berechnungshilfe**, mit der Sie unter www.familienkasse.de oder www.berufe.tv/kiz-lotse schnell und einfach feststellen können, ob ein Anspruch auf Kinderzuschlag besteht.

Haben Sie **Fragen zum Kinderzuschlag**? Dann vereinbaren Sie einen Termin zur **Videoberatung** unter unserer **Servicrufnummer 0800 4 5555 30**.

Unsere Experten helfen Ihnen auch gerne online.



STAATL. ANERKANNTE SCHWANGERENBERATUNGSSTELLE

Schwangerschaft

- ❖ Allgemeine Schwangerenberatung
- ❖ Beratung nach Schwangerschaftskonflikten nach §219 StGB
- ❖ Beratung nach einem Schwangerschaftsabbruch
- ❖ Beratung vor, während und nach Pränataldiagnostik
- ❖ Beratung nach Fehlgeburt / Totgeburt / frühem Verlust des Kindes

Beratung nach Geburt und in den Folgejahren

- ❖ Begleitung und Hilfe für Eltern, alleinerziehende Mütter und Väter mit Kindern bis zum 3. Geburtstag des Kindes

Finanzielle Unterstützungsmöglichkeiten

- ❖ ...in finanziellen Notlagen während und nach der Schwangerschaft
z.B. Anträge an die Landesstiftung „Hilfe für Mutter und Kind“

Sexualität

- ❖ Kinderwunschberatung
- ❖ Beratung in Fragen zur Verhütung und Familienplanung

Prävention

- ❖ Sexualpädagogik in Schulen und Jugendgruppen
- ❖ Fortbildung für Multiplikatoren, z.B. Lehrer

DONUM VITAE e. V.
Staatl. anerkannte Beratungsstelle für Schwangerschaftsfragen
Bahnhofstr. 32, 94032 PASSAU
TEL.: 0851/ 3 73 62 FAX: 0851/ 3 00 00 37
EMAIL: passau@donum-vitae-bayern.de
Homepage: www.passau.donum-vitae-bayern.de

FrauenHAUS

Passau



- **Telefonische und Persönliche Beratung für Frauen, die von körperlicher, psychischer, oder sexueller Gewalt betroffen sind**
 - Kostenlos
 - Anonym
 - 24h erreichbar
- **Aufnahme von Frauen und Kindern in das Frauenhaus bei häuslicher Gewalt**
 - Psychosoziale Beratung und Begleitung
 - Unterstützung bei der Entwicklung einer neuen Lebensperspektive
 - Hilfsmaßnahmen für Frauen und Kinder in medizinischen, rechtlichen, wirtschaftlichen, pädagogischen, psychosozialen und therapeutischen Bereichen
 - Unterstützung bei Wohnungssuche und Auszug
 - Nach dem Auszug: telefonische und persönliche Nachbetreuung

Frauenhaus Passau

Träger: Sozialdienst katholischer Frauen Passau e.V.
Adresse: Postfach 2307
94013 Passau
Tel.: 0851 / 89272
Fax: 0851 / 89625
Mail: info@frauenhaus-passau.de

Schwangerschaftsberatung

- Informationen zu Familienplanung, Schwangerschaft und Geburt
- Vermittlung von Hilfen
- Beratung bei Konfliktsituationen in der Schwangerschaft
- Schwangerschaftskonfliktberatung nach §219 StGB
- Angebote für Schulklassen, Jugendgruppen und Multiplikatoren zu den Themen Sexualpädagogik, HIV/Aids

HIV-Test und Beratung

anonym und kostenlos

Beratung und Hilfevermittlung

für Betroffene und Angehörige zu den Themen:

- Sucht (Alkohol, Drogen, Medikamente und verhaltensbezogene Süchte...)
- Psychische Erkrankungen und seelische Probleme
- Menschen mit vermehrtem Hilfebedarf (Behinderung, Alter, Einschränkungen)

Kontakt:

Landratsamt Passau
Gesundheitsamt
Passauerstr. 33
94081 Fürstenzell

Tel.: 0851/397-800
Fax: 0851/490595-801
Email: gesundheitsamt@landkreis-passau.de

ANGEBOTE FÜR ALLEINERZIEHENDE FRAUEN

BEI „GEMEINSAM LEBEN UND LERNEN IN EUROPA“



WER SIND WIR?

„Im Ehrenamt gemeinsam mehr erreichen“ ist das Motto unseres gemeinnützigen Vereins „Gemeinsam leben und lernen in Europa“. Wir motivieren und unterstützen Menschen, sich ehrenamtlich für unsere Gesellschaft zu engagieren. Unser Ziel ist es, durch Integration und Inklusion jedem Menschen die Möglichkeit zu geben, aktiv am gesellschaftlichen Leben teilzuhaben. Wir entwickeln und setzen auch Projekte um, mit denen wir Toleranz, Vielfalt und Chancengleichheit fördern.

WELCHE ANGEBOTE GIBT ES?

In unserem Gemeinschaftsraum an der Ortspitze in Passau bieten wir jeden Monat ein vielfältiges Programm an Veranstaltungen an. Regelmäßige Veranstaltungen sind zum Beispiel unser Spieleabend, unser Kulturabend, der ungezwungene Musizierabend „Sing mit mir“ und der Kreativnachmittag „Kreativwerkstatt“. Außerdem findet das Frauen Café jeden zweiten Freitag statt, bei dem sich Frauen aus aller Welt bei Kaffee und Kuchen unterhalten und auch gemeinsam Unternehmungen machen.

Einmal im Monat wird bei „So schmeckt die Welt“ gemeinsam gekocht und gegessen. Zum Beispiel haben wir schon einmal bulgarisch, estnisch, mexikanisch und maltesisch gekocht. Kinder sind bei jeder Veranstaltung herzlich willkommen.

Ein weiteres Angebot ist der „Internationale Frauentreff“, bei dem sich wieder Frauen unterschiedlicher Nationalität treffen und einmal im Monat gemeinsam einen Ausflug machen. Zum Beispiel war der Frauentreff schon bei der Lebkuchenbäckerei Simon zu Gast, war im Glasmuseum, bei den Stadtwerken und nahm beim Marokkanischen Kulturabend teil.

Die Teilnahme an unseren Veranstaltungen ist in der Regel kostenlos. Nur für die Veranstaltungen des Internationalen Frauentreffs bedarf es einer Anmeldung.



WEITERFÜHRENDE INFORMATIONEN:

Gemeinsam leben und lernen in Europa e. V.
Leopoldstraße 9 (Büroadresse)
Ort 9 (Gemeinschaftsraum-Adresse)
94032 Passau
Tel. +49 851 2132738
Fax +49 851 2132739
Mail projekt@gemeinsam-in-europa.de
Website gemeinsam-in-europa.de
Facebook <https://www.facebook.com/Gemeinsam.in.Europa/>
Instagram https://www.instagram.com/gemeinsam_in_europa_passau/



Beauftragte für Chancengleichheit am Arbeitsmarkt der Jobcenter von Stadt und Landkreis Passau

Gender Mainstreaming

- Gleichstellung von Frauen und Männern am Arbeitsmarkt
- Entgegenwirken von geschlechtsspezifischen Nachteilen

Frauen- förderung

- Leistungen zur Eingliederung in den Arbeitsmarkt
- Beratung u. Information in Fragen der berufl. Ausbildung, des beruflichen Einstiegs und Weiterbildung

Vereinbarkeit von Familie und Beruf

- Einzelberatungsgespräche von Leistungsberechtigten
- Unterstützung bei Fragen der Eingliederung in Arbeit und Ausbildung in der Grundsicherung
- Beratung bei beruflichem Wiedereinstieg nach einer Familienphase (Erziehung und Pflege)
- Unterstützen und Beraten von Arbeitgebern sowie Arbeitnehmer- und Arbeitgeberorganisationen in Fragen der Gleichstellung, Frauenförderung, Vereinbarkeit von Familie und Beruf bei allen Geschlechtern
- Zusammenarbeit mit Stellen und Organisationen in Fragen der Gleichstellung im Erwerbsleben - im Zuständigkeitsbereich des Jobcenters



Innstraße 30
94032 Passau
Tel: 0851 - 50 89 01
E-Mail:

Jobcenter-Passau-Stadt.BCA@jobcenter-ge.de



Dr.-Hans-Kapfinger-Str. 14c
94032 Passau
Tel: 0851-8 51 76 58
E-Mail:

Jobcenter-Passau-Land.BCA-CF@jobcenter-ge.de

Katholischer Deutscher Frauenbund
Diözese Passau e.V.
Katholischer Deutscher Frauenbund
Bildungswerk Passau e.V.



Wir sind

- gesellschaftspolitisch engagiert, arbeiten überparteilich und vertreten die Interessen von Frauen in Beruf, Familie, Kirche und Politik, damit die Gleichberechtigung und Gleichstellung von Mann und Frau auch zukünftig weiter voranschreitet
- ein unabhängiger, moderner Bildungsverband, in dem Frauen jeden Alters, in unterschiedlichen Lebenssituationen und mit verschiedenen Interessen ihren Platz haben
- ein Frauenverband, der im christlichen Geist und im Bewusstsein seiner katholischen Tradition arbeitet - der in der Kirche sagt, was Frauen wichtig ist und welchen Beitrag diese zu einer geschwisterlichen Kirche leisten
- Teil der internationalen Frauenbewegung. Deshalb arbeiten wir mit verschiedensten Organisationen und Institutionen national und weltweit zusammen, z.B. mit dem Zentralkomitee der Katholiken, dem Deutschen Frauenrat, der Weltunion katholischer Frauenverbände (WUCWO) und sind Gründungsmitglied des europäischen Frauennetzwerkes ANDANTE.

Unser Ziel

Wir wollen am Aufbau einer Gesellschaft und Kirche mitwirken, in der Frauen und Männer partnerschaftlich zusammenleben und gemeinsam Verantwortung tragen für die Zukunft in einer friedlichen, gerechten und für alle lebenswerten Welt.

Wir machen uns stark für Frauen

Informationen unter:

Katholischer Deutscher Frauenbund Diözese Passau e.V.

Ludwigsplatz 4, 94032 Passau

Telefon: 0851/36361

E-Mail: kdfb.passau@bistum-passau.de

Homepage: www.frauenbund-passau.de

Sie haben Fragen oder Probleme zu den Themen SCHWANGERSCHAFT, LIEBE, VERHÜTUNG UND SEX?

Als staatlich anerkannte Beratungsstelle unterstützen wir:

Schwangere, Mütter und Väter

- Allgemeine Beratung/Hilfe in der veränderten Lebenssituation durch Schwangerschaft und Geburt
- Beratung über sozialrechtliche Ansprüche und Leistungen
- Antragstellung bei der „Stiftung Hilfe für Mutter und Kind“
- Beratung zu Fragen der Pränataldiagnostik und Schwangerschaftsvorsorge
- Beratung zur vertraulichen Geburt
- Gruppenangebote

Schwangere im Konflikt

- Hilfe bei der Entscheidung für oder gegen das Kind
- Schwangerschaftskonfliktberatung nach §219 StGB
- Begleitung nach einem Schwangerschaftsabbruch

Einzelpersonen und Paare

- Beratung zu (unerfülltem) Kinderwunsch, Familienplanung und Schwangerschaftsverhütung
- Information, Gruppenangebote und Beratung im Bereich Adoption und Pflege
- Partnerschafts- und Sexualberatung
- Beratung bei Trennung und Scheidung
- Information, Gruppenangebote und Beratung im Bereich Sexualität bei Menschen mit Behinderungen
- Information und Beratung im Bereich sexuelle Orientierung und sexuelle Störung

Kinder und Jugendliche

- Sexualpädagogische Gruppenangebote in Freizeit- und Kindertageseinrichtungen und Schulen
- Informationsveranstaltungen, Gesprächskreise und Beratung zu Sexualentwicklung und -erziehung für Kinder, Jugendliche und Eltern
- Fortbildung und Beratung für pädagogische Fachkräfte und sonstige Multiplikatoren



pro familia Bezirksverband Niederbayern e.V.
Leopoldstraße 9 · 94032 Passau

ÖFFNUNGSZEITEN HAUPTSTELLE PASSAU

Montag–Freitag: 08:30–12:00 Uhr und 13:00–16:00 Uhr
Abendsprechstunde: Mittwoch: 16:00–18:00 Uhr

AUSSENSPRECHTAG ZWIESEL

Donnerstag: 9:00–13:00 Uhr

In der Praxis am Stadtpark
Stadtplatz 9, 94227 Zwiesel

KONTAKT

Telefon: 0851-53121

Fax: 0851-7561484

E-Mail: passau@profamilia.de

INTERNET

www.profamilia-passau.de

www.profamilia.de

www.sextra.de

pro familia –

- ist der führende Verband zu den Themen Sexualität, Partnerschaft und Familienplanung in Deutschland
- setzt sich ein für selbstbestimmte Sexualität
- tritt ein für die Gleichberechtigung unterschiedlicher Lebensformen
- engagiert sich für eine familienfreundliche Gesellschaft
- achtet die Würde und Integrität jedes Menschen
- ist parteipolitisch und konfessionell unabhängig und als gemeinnützig anerkannt
- ist Mitglied im Paritätischen Wohlfahrtsverband und der internationalen Familienplanungsorganisation (IPPF)



Bayerisches Staatsministerium für
Arbeit und Soziales, Familie und Integration



Sie brauchen Hilfe – wir können Ihnen helfen bei:

- sog. Schreibabys
- Schul- und Lernschwierigkeiten
- psychosozial belasteten Lebenslagen, z.B. nach Familientrennung oder Tod
- psychosomatischen Störungen, wie z.B. Einnässen, Einkoten, Essstörungen
- Verhaltensauffälligkeiten, wie z.B. Ängsten, depressiven Verstimmungen, Schlafstörungen, Aufmerksamkeitsstörung, Hyperaktivität
- chronischen Erkrankungen oder Behinderung
- neurologische Erkrankungen wie Epilepsie, Muskel- und Nervenerkrankungen, Bewegungsstörungen
- Entwicklungsauffälligkeiten in Motorik, Sprache oder geistiger Entwicklung
- allen akuten Erkrankungen Ihres Kindes

Wie bekommen sie Kontakt?

Sozialpädiatrisches Zentrum für
Kinder und Jugendliche

Telefon: 0851 / 7205 - 164
spz@kinderklinik-passau.de

Zentrale Patientenkoordination
und pädiatrische Ambulanz

Telefon: 0851 / 7205 - 100
pako@kinderklinik-passau.de

Kinderklinik allgemein

Telefon: 0851 / 7205 – 0
info@kinderklinik-passau.de

Notfalltelefon für Eltern von Schreibabys: 0851/ 7205-111

Weitere Angebote und Leistungen der Kinderklinik Dritter Orden Standort Passau finden Sie auf unserer Homepage: www.kinderklinik-passau.de

KoKi – Netzwerk Frühe Kindheit in Stadt und Landkreis Passau

Kostenlose Orientierungshilfe und Beratung für Alleinerziehende und Familien mit Kindern von 0-3 Jahren

Unser Angebot:

- Frühzeitige Unterstützung und Beratung für Familien mit Kindern bis zu 3 Jahren
- Hilfe bei Anträgen und Behördenkontakten
- Entlastungsmöglichkeiten in Überforderungssituationen, z.B. bei fehlender Unterstützung durch einen Partner, Familie oder Freunde
- Allgemeine und umfassende Informationen über Angebote und Hilfsmöglichkeiten in Stadt und Landkreis Passau
- Vermittlung von frühen Hilfen
- Zusammenarbeit mit Fachdiensten und Beratungsstellen vor Ort



Stadt Passau
Vornholzstr. 40a
94036 Passau
Tel.: 0851/ 396 – 722
Fax: 0851/ 396 – 88777
Email: koki@passau.de
Homepage: www.koki-passau.de



Landkreis Passau
Passauer Str. 39
94121 Salzweg
Tel.: 0851/ 397- 582, -525 oder -589
Fax: 0851/ 397 – 592
Email: koki@landkreis-passau.de
Homepage: www.koki-passau.de



Kreisjugendring

Jugendreisen



Ferienfreizeiten



Ferienbetreuung

Tagesfahrten



Jugendverbände



Ökomobil

Offene Jugendtreffs

Jugendarbeit

Verleih

Jugendzeltdorf



Weitere Informationen erhalten Sie beim
 Kreisjugendring Passau
 Passauer Straße 31
 94081 Fürstzell
 Tel. 08502/91778-0
info@kjr-passau.de
www.kjr-passau.de





Broschürenhinweis:

- Flyer „Nein zu häuslicher Gewalt in der Region Passau“ (in verschiedenen Sprachen)
- Broschüren verschiedener Institutionen aus den Bereichen Frauen, Familie, Gesundheit, Gewalterfahrungen

Gleichstellungsbeauftragte des Landkreises Passau

Domplatz 11

94032 Passau

Tel.: 0851/397-476

E-Mail: melanie.wagner@landkreis-passau.de

Homepage: www.landkreis-passau.de

Kreisjugendamt



Sorgerecht

- Beratung und Unterstützung von Eltern, Kindern und Jugendlichen
- Suche nach außergerichtlichen Lösungen

Finanzielle Unterstützung

- Übernahme von Elternbeiträgen in Kindertageseinrichtungen
- Unterhaltsvorschussleistungen für Kinder bis zu 18 Jahren

Erziehungsprobleme

Unterhaltsansprüche

Beratung und Unterstützung bei der Geltendmachung von Unterhaltsansprüchen des Kindes oder Jugendlichen (Beistandschaft)

Umgangsrecht

Sozialpädagogische Beratung und Unterstützung für eine ausgewogene und am Wohl des Kindes orientierte Umgangsregelung

Scheidung/Trennung

- Sozialpädagogische Beratung und Unterstützung in Trennungs- und Scheidungssituationen
- Mitwirkung bei der Entwicklung eines einvernehmlichen Konzepts für die Wahrnehmung der elterlichen Sorge

Landkreis Passau – Kreisjugendamt

Passauer Str. 39
94121 Salzweg

Tel: 0851 / 39 75 53
Fax: 0851 / 39 75 92

Homepage: www.landkreis-passau.de – E-Mail: Kreisjugendamt@landkreis-passau.de

Kreisjugendamt Passau, Kindertagespflege Passauer Str. 39, 94121 Salzweg

In Kindertagespflege werden Kinder zwischen 0 und 14 Jahren für den Tag oder einen Teil des Tages von Tagesmüttern oder Tagesvätern zumeist in deren eigener Familie betreut.

Kindertagespflege hat einen mit Kindertageseinrichtungen vergleichbaren Auftrag, auch hier sollen Kinder altersgemäße Bildung, Betreuung und Förderung erfahren.

Gründe für eine Betreuung in Tagespflege können sein:

- Sie wünschen sich ein fürsorgliches, familiäres Betreuungsumfeld für Ihr Kind bzw. Ihre Kinder
- Ihr Kind braucht noch viel Zuwendung und Geborgenheit
- Die Öffnungszeiten Ihrer Kindertagesstätte reichen nicht aus

Wir von der Fachberatung Kindertagespflege des Landkreises Passau beraten Sie gerne, um die richtige Betreuung für Ihr Kind/ Ihre Kinder zu finden.

Wir kennen alle unsere Tagespflegepersonen persönlich und vermitteln gerne die passende Tagesmutter bzw. Tagesvater für Sie und Ihr Kind.

Alle bei uns geführten Tagespflegepersonen haben eine Tagespflegeerlaubnis nach § 43 SGB VIII, d.h. sie verfügen über eine geeignete Qualifikation, die persönliche Eignung und die Räumlichkeiten wurden von uns überprüft.

Die Eltern haben an das Kreisjugendamt einen Kostenbeitrag zu leisten. Die Höhe richtet sich nach der gebuchten Betreuungszeit.

Unter bestimmten Umständen (Einkommensverhältnisse/ Familiensituation) kann Ihnen auch ein Kostenerlass vom Kostenbeitrag durch das Kreisjugendamt gewährt werden.

Weitere Infos finden Sie auf unserer Homepage: www.kindertagespflege-passau.de

Ihre Ansprechpartner für Fragen rund um die Tagespflege:

Pädagogische Fachberatung:

Überprüfung, Vermittlung und Beratung der Tagespflegepersonen

Frau Silvia Kristl
Dipl. Sozialpädagogin (FH)
Tel.: 0851/ 397-504

Frau Kathrin Kaufmann
Dipl. Sozialpädagogin (FH)
Tel.: 0851/ 397-524

Finanzielle Fragen:

Geldleistungen an Tagespflegepersonen/ Kostenbeitrag der Eltern

Frau Karin Schätzl

Tel.: 0851/ 397-545

Kinderkrippe, Kindergarten, Kinderhort im Landkreis Passau



Seit 2013 gilt nach § 24 SGB VIII der Rechtsanspruch auf Kinderbetreuung für Kinder ab dem vollendeten ersten Lebensjahr bis zum Schuleintritt.

Eltern eines Kindes, welches das erste Lebensjahr noch nicht vollendet hat, haben unter gewissen Voraussetzungen ebenfalls einen Rechtsanspruch auf Betreuung, wenn sie

- einer Erwerbstätigkeit nachgehen, eine Erwerbstätigkeit aufnehmen oder Arbeit suchend sind
- sich in einer beruflichen Bildungsmaßnahmen, in der Schulausbildung oder Hochschulausbildung befinden oder
- Leistungen zur Eingliederung in Arbeit im Sinne des Zweiten Buches erhalten

Ziel ist es deshalb auch im Landkreis Passau ein bedarfsgerechtes und qualitativ hochwertiges Angebot an Betreuungsplätzen zu schaffen.

Wenn Sie einen Kindergarten in Ihrer Gemeinde suchen, können Sie auf die Website vom Landratsamt zugreifen. Dort finden Sie eine Übersichtsliste aller Kindergärten im Landkreis. Zusätzlich Sie relevante Antragsformulare zur Kostenübernahme.

Weiteres unter www.landkreis-passau.de/kindergarten

Bei Fragen rund um die Kinderbetreuung sind Ihnen die Mitarbeiter der Fachberatung für Kindertagesstätten am Landratsamt Passau gerne behilflich.

Ihre Ansprechpartner/-innen:

Landratsamt Passau
Fachberatung Kindertagesstätten
Frau Erl
Passauerstr. 39
94121 Salzweg
Tel: 0851/397-527
nicole.erl@landkreis-passau.de

Landratsamt Passau
Fachberatung Kindertagesstätten
Frau Kampfl
Passauerstraße 39
94121 Salzweg
Tel: 0851/397-654
ines.kampfl@landkreis-passau.de

Öffnungszeiten

Mo.-Fr.: 07:30 Uhr – 12:00 Uhr

Mo.: 13:00 Uhr – 16:00 Uhr

Mittwoch: 13:00 Uhr – 17:00 Uhr

Außerhalb der Öffnungszeiten nach telefonischer Vereinbarung!

Die o. g. Mitarbeiter/-innen haben viele Außendiensttermine wahrzunehmen.
Für Vorsprachen bitten wir Sie deshalb, regelmäßig einen Termin zu vereinbaren!

Landkreis Passau – Soziales und Senioren

Unsere Hilfsangebote umfassen u.a.:

- Grundsicherung im Alter und bei Erwerbsminderung
- Hilfe zum Lebensunterhalt / einmalige Hilfen / Hilfe in Sonderfällen
- Bildungs- und Teilhabeleistungen
- Hilfen zur Gesundheit
- Hilfe zur Überwindung besonderer sozialer Schwierigkeiten / Hilfe in anderen Lebenslagen
- Hilfen für Asylbewerberinnen und Asylbewerber
- Schwerbehindertenrecht
- Unterstützung bei Rentenfragen

Dienstgebäude:
Passauer Str. 39
94121 Salzweg

Vermittlung: 0851/397-526
Fax: 0851/397 90 595



[http://www.landkreis-passau.de/
senioren-gesundheit-soziales/
soziales-und-senioren/](http://www.landkreis-passau.de/senioren-gesundheit-soziales/soziales-und-senioren/)



Wohngeldstelle



Wohngeld

Mietzuschuss für Haushalte, die im Übrigen ihren Lebensunterhalt mit eigenem Einkommen bestreiten können

Lastenzuschuss

Zuschuss für Eigentümer von Wohnraum zur Bezahlung der Belastung aus der Schaffung von selbstgenutztem Wohnraum

Bildung und Teilhabe

- Schulbedarf
 - Mittagessen
 - Klassenfahrten
 - Kultur und Sport
 - Lernförderung
 - Schülerbeförderung
- für Bezieher von Wohngeld bzw. Lastenzuschuss

Landratsamt Passau – Wohngeldstelle

Passauer Str. 39
94121 Salzweg

Tel.: 0851/39 74 02

Homepage: www.landkreis-passau.de – E-Mail: poststelle@landkreis-passau.de

Gleichstellungsstelle der Stadt Passau



PASSAU
Leben an drei Flüssen

Verwirklichung von
Gleichberechtigung im
Verwaltungsbereich

Unterstützung von
ratsuchenden
Bürgerinnen und
Bürgern der Stadt
Passau

Öffentlichkeitsarbeit
Informations-
und Aufklärungsarbeit

Veranstaltungen
zum Thema
Gleichberechtigung
und zu
frauenrelevanten
Themen

Bei der Gleichstellungsstelle erhalten Sie auch Informationsmaterial zu Themen und Veranstaltungen verschiedener Institutionen zu den Bereichen Frauen, Familie, Gesundheit, Gewalterfahrungen etc.
(sabine.schmied-recha@passau.de, gleichstellung@passau.de)

Gleichstellungsstelle
der
Stadt Passau
Rathausplatz 2
94032 Passau
Tel.: 0851/396 146
Fax: 0851/396 147

PASSAU
DIE_DREI_FLÜSSE_STADT

Grenzenlos lebenswert

Kinder- und Ferienbetreuung in der Stadt Passau



Kinderbetreuung

Die Stadt Passau weiß um ihre Verantwortung, ausreichend Betreuungsplätze für Kinder und Jugendliche zur Verfügung zu stellen. Daher werden die ohnehin hervorragenden Betreuungsmöglichkeiten im Bereich der Stadt Passau stets durch neue Baumaßnahmen und Erweiterungen laufend weiter verbessert. Um einen Überblick über die vielfältigen Angebote zu erhalten, besuchen Sie bitte die Website der Stadt Passau (siehe unten).

Hier finden Sie aktuelle Informationen zu allen Kindergärten, Kinderkrippen und Kinderhorten sowie zu zusätzlichen Betreuungsangeboten.

Auch das Jugendamt der Stadt Passau ist Ihnen gerne bei der Suche nach dem richtigen Betreuungsplatz für Ihr Kind behilflich:

Ihre Ansprechpartnerin:
Frau Sabina Brückner, Tel.: 0851/396 735,
Fax: 0851/396 88777,
sabina.brueckner@passau.de

- www.passau.de
- Leben in Passau
- Kinder, Jugendliche und Familie
- Betreuungsangebote bzw. Ferienangebot in der Stadt

Amt für
Kinder, Jugend und Familie
Stadt Passau
Vornholzstraße 40a
94036 Passau
Tel.: 0851/396 723
Fax: 0851/396 88777

Ferienbetreuung

Die Stadt legt in Kooperation mit dem Stadtjugendring jährlich eine Broschüre mit Informationen zu Freizeit- und Ferienaktivitäten für Kinder und Jugendliche in Passau auf.

In diesem Freizeitkalender finden Sie auch alle Angebote im Rahmen der Ferienbetreuung.

Die Broschüre ist erhältlich:

- In allen Rathäusern (mit Außenstellen) der Stadt Passau
- beim Stadtjugendring Passau (Karlsbader Str. 17, 94036 Passau)
- In den Schulen bzw. Kindergärten im Stadtgebiet

Sie können den aktuellen Freizeitkalender auch unter dem unten angefügten Pfad downloaden.

PASSAU
DIE_DREI_FLÜSSE_STADT

Grenzenlos lebenswert



Sozialpädagogische
Beratung und
Hilfsangebote bei
Erziehungsproblemen

Kindertagesbetreuung
(Tagespflege und Kita)
Übernahme
von Kita-Beträgen

Koordinierende
Kinderschutzstelle (KoKi)
Damit der Start ins Leben
mit Kind gelingt

Unterhaltsvorschuss
für Kinder bis zum
18. Lebensjahr

Freizeitangebote für
Kinder und Jugendliche,
Mobile Jugendarbeit

Sicherstellung des
Unterhalts für
Minderjährige
(Beistandschaft)

Beratung und Hilfe bei
Regelung der
elterlichen Sorge und
des Umgangsrechts

Scheidung, Trennung,
sozialpädagogische
Beratung, Unterstützung,
Vermittlung in
Konfliktfällen

Amt für
Kinder, Jugend und Familie
Stadt Passau
Vornholzstraße 40a
94036 Passau
Tel.: 0851/396 723
Fax: 0851/396 88777

PASSAU
DIE_DREI_FLÜSSE_STADT

Grenzenlos lebenswert

Freunde gewinnen
Mitmachen
Engagieren



Der Stadtjugendring Passau

- hat derzeit 23 Jugendverbände und sechs Jugendtreffs in Passau,
- fördert und unterstützt die Jugendverbände und Jugendtreffs,
- veranstaltet in allen Ferien ein Ferienprogramm im Walderlebnispark und tourt in den Sommerferien mit dem Spielmobil durch 4 Stadtteile,
- macht Aktionen, Veranstaltungen und Projekte für Kinder und Jugendliche,
- setzt sich für die Interessen der Kinder und Jugendlichen ein,
- ist eine Körperschaft des öffentlichen Rechts und gehört zum Bayerischen Jugendring.

Wir empfehlen:

Freizeit- und Ferienspaß für Kinder und Jugendliche in Passau

Veranstaltungen und Aktionen der Passauer Vereine, Organisationen und Gruppen – herausgegeben von der Stadt Passau und dem Stadtjugendring Passau – liegt vor den Osterferien an vielen öffentlichen Stellen aus.

Spielmobilflyer

Alle Standorte des Spielmobils in den Sommerferien – herausgegeben von der Stadt Passau und dem Stadtjugendring Passau – liegt ab Juli an vielen öffentlichen Stellen aus.

Stadtjugendring Passau

(im Walderlebnispark)
Karlsbader Str. 17
94036 Passau

Tel: 0851/379 324 -95 od. -96
Fax: 0851/379 324 97
Email: info@sjr-passau.de
Homepage: www.sjr-passau.de





Die Volkshochschule Passau ermöglicht persönliche Weiterentwicklung, lebenslanges Lernen und sinnvolle Freizeitgestaltung für alle Menschen - unabhängig ihrer sozialen Herkunft. Wir nehmen als Körperschaft des öffentlichen Rechts die Verantwortung in der Erwachsenenbildung wahr.

Wir sind *das* kommunale Bildungszentrum in Passau, egal ob

- Sprach- und EDV-Kurse für Beruf, Urlaub oder Hobby,
- Gesundheits- und Sportkurse für das eigene Wohlbefinden,
- Kochkurse um sich und andere zu verwöhnen oder
- Musik- oder Kreativkurse um „verborgene“ Talente zu entdecken!

Follow.Like.Comment!



45

Zweckverband
Volkshochschule für
Stadt & Landkreis Passau

Nikolastraße 18, 94032 Passau
0851 95980-0, info@vhs-passau.de
www.vhs-passau.de



Außenstellenleiter: Dr. Christian Baumgartner

Tel. 0151.55164619

Email: weisser-ring-passau@t-online.de

Der Weisse Ring e.V. kann Opfern von Straftaten helfen durch:

✓ **Opferhilfe**

- ✓ menschlichen Beistand und persönliche Betreuung nach der Straftat
- ✓ Hilfe beim Umgang mit Behörden
- ✓ Begleitung zu Gerichtsterminen
- ✓ Vermittlung von Hilfen anderer Organisationen
z.B. des Zentrums Bayern Familie und Soziales (ZBFS) nach dem OEG
- ✓ Unterstützung bei materiellen Notlagen im Zusammenhang mit der Straftat durch:
 - Beratungsscheck für eine kostenlose Erstberatung bei einem frei zu wählenden Anwalt
 - Übernahme weiterer Anwaltskosten, insbesondere zur Durchsetzung sozialer Ansprüche (z.B. nach dem OEG) und auch zur Wahrung von Opferschutzrechten im Strafverfahren
 - Beratungsscheck für eine kostenlose psychotraumatologische Erstberatung bei seelischen Belastungen infolge der Straftat
 - Erholungsmaßnahme für Opfer und ihre Familien in bestimmten Fällen
 - Finanzielle Zuwendungen zur Überbrückung der Tatfolgen
- ✓ Soforthilfe bis zu € 300,00

✓ **Präventionsarbeit**

- Kindesmissbrauch
- Seniorenberatung (u.a.: „Enkeltrick“)
- Workshops Schulen zum Thema: Cybermopping

Bundesweites Info – Telefon: 0800 0800343

Email: info@weisser-ring.de

Internet: www.weisser-ring.de

Für Ihre Notizen





Informationsbroschüren:

Unter dem Titel „Informationsbroschüre für Neubürger, Bürger und Gäste“ veröffentlicht und aktualisiert die Stadt Passau eine Informationsbroschüre mit Zahlen, Daten und Fakten über Vereine, Behörden, Kultur, Soziales und Umwelt.

Sie liegt in den öffentlichen Gebäuden der Stadt Passau aus.

Homepage: www.passau.de

Die entsprechende Informationsbroschüre des Landkreises Passau mit dem Titel Informationen zum Landkreis Passau ist in allen Gemeindeverwaltungen erhältlich und im Landratsamt Passau, Domplatz 11, 94032 Passau, an der Pforte sowie im Internet.

Behinderungen:

Lebenshilfe Passau für Menschen mit Behinderung e.V.

Kastenreuth 16-18

94034 Passau

info@lebenshilfe-passau.de

Kur- und Erholungsbedarf:

Erholungsberatung und –vermittlung der Diakonie Passau
(siehe unter Diakonie Passau)

Arbeitsgemeinschaft Eltern & Kind Kliniken

Millberger Weg 1

94152 Neuhaus/Inn

Tel.: 08503/9004-0

Fax: 08503/9004-39

Email: arge@mutter-kind.de



Telefonnotrufe:

Elternnotruf: 0800 / 111 0 550

(anonym und kostenlos vom Handy und Festnetz)
montags bis freitags von 9 bis 17 Uhr
sowie
dienstags und donnerstags von 17 bis 19 Uhr

Kindernotruf: 0800 / 11 61 11

(anonym und kostenlos vom Handy und Festnetz)
montags – samstags von 14 - 20 Uhr
sowie
montags + mittwochs + donnerstags von 10 - 12 Uhr
www.nummergegenkummer.de (auch Onlineberatung möglich)

Telefonseelsorge

Tel.: 0800 / 111 0 111

Tel.: 0800 / 111 0 222

Tel.: 116 123

Ihr Anruf ist kostenfrei

Es gibt auch die Möglichkeit der Mailseelsorge und Chatseelsorge
www.online.telefonseelsorge.de

Für Ihre Notizen





Impressum:

Jobcenter Passau Land

Dr.-Hans-Kapfinger-Straße 14c

94032 Passau

Tel: 0851 – 851 76 58

Fax: 0851 – 851 76 99

E-Mail: Jobcenter-Passau-Land.BCA-CF@jobcenter-ge.de

Titel-Illustrationen + Grafik: nemethstudio.de · Passau