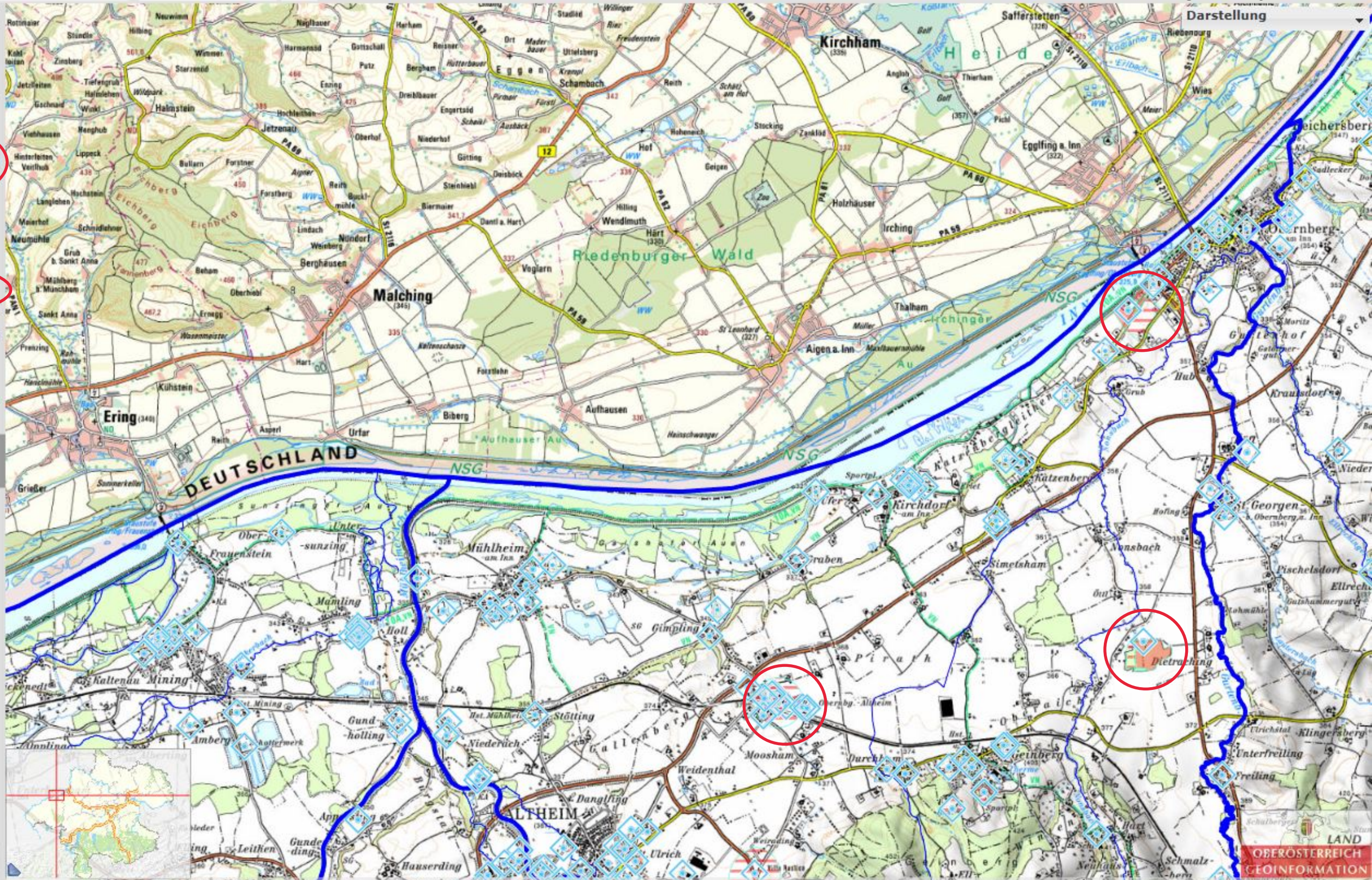


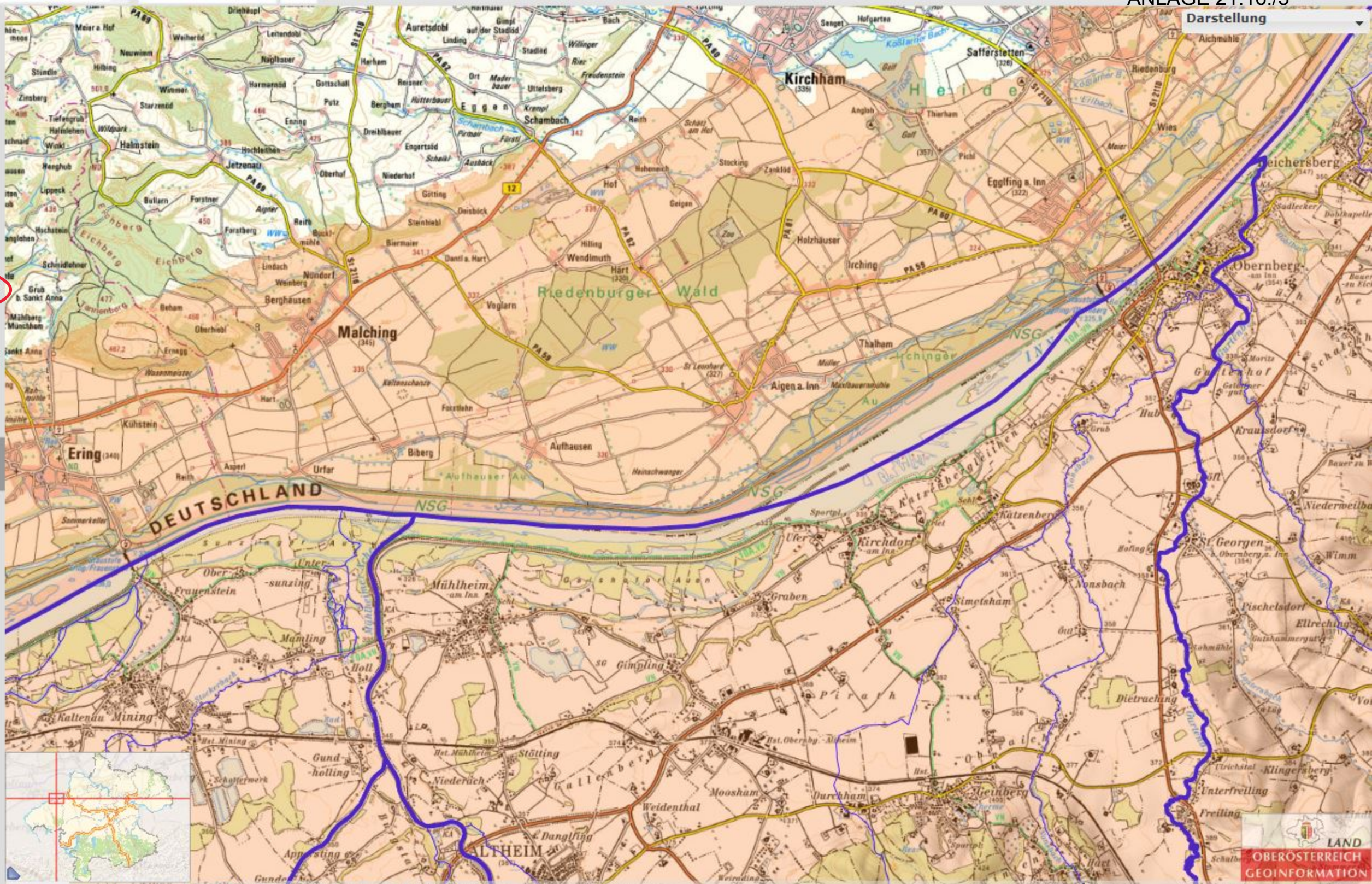
- Themen: Wasser & Geologie
- Verwaltungsgrenzen
- Kataster 10.2015
- Höhengschichtenlinien (10 m)
- Höhengschichtenlinien (10 m)
- Wasser u. Geologie
- Anlage
- Messstellen
- Grundwasser
- Wasserbuchpostzahl
- Wasserbuch
- Wasserschutzgebiete
- Wasserschongebiete und R**
- Wasserschongebiete**
- Rahmenverfügungen G**
- Rahmenverfügungen Ober
- Gewässerbezirke
- WLVB Gebietsbauleitung
- WLVB-Einzugsgebiete Wildb
- Hydrogeologie - Geologie
- Gewässer
- Hochwasser
- NGP OG
- Schummerungen
- Orthofoto Speed
- Ö. Grundkarte Speed**
- Geosuche



- Themen: Wasser & Geologie
- Verwaltungsgrenzen
- Kataster 10.2015
- Höhenschichtenlinien (10 m)
- Höhenschichtenlinien (10 m)
- Wasser u. Geologie**
- Anlage**
- Wasserversorgungsanlage
- Trinkwassernutzungsgebiet
- Messstellen
- Grundwasser
- Wasserbuchpostzahl
- Wasserbuch
- Wasserschutzgebiete**
- Wasserschongebiete und R
- Rahmenverfügungen Oberf
- Gewässerbezirke
- WLV Gebietsbauleitung
- WLV-Einzugsgebiete Wildb
- Hydrogeologie - Geologie
- Gewässer
- Hochwasser
- NGP OG
- Schummerungen
- Orthofoto Speed
- Ö. Grundkarte Speed
- Geosuche



- Themen: Wasser & Geologie
- Verwaltungsgrenzen
- Kataster 10.2015
- Höhengschichtenlinien (10 m)
- Höhengschichtenlinien (10 m)
- Wasser u. Geologie
- Anlage
- Messstellen
- Grundwasser
- Wasserbuchpostzahl
- Wasserbuch
- Wasserschutzgebiete
- Wasserschongebiete und R
- Rahmenverfügungen Oberf
- Gewässerbezirke
- WLV Gebietsbauleitung
- WLV-Einzugsgebiete Wildb
- Hydrogeologie - Geologie
- Gewässer
- Hochwasser
- NGP OG
- Schummerungen
- Orthofoto Speed
- Ö. Grundkarte Speed
- Geosuche





13. Oktober 2016

## WASSERBUCH-EVIDENZ

### BH Ried im Innkreis Postzahl: 412/981

#### 1. Name und Anschrift des (der) Wasserberechtigten:

Marktgemeinde Obernberg am Inn  
 Marktplatz 36  
 4982 Obernberg am Inn

#### 2. Das betroffene Gewässer, bei Indirekteinleitungen die betroffene Kanalisation:

Sportplatzbrunnen II (Brunnen):  
 Nutzung Grundwasservorkommen (Hochterrasse Inn)  
  
 Erhart Quelle (Brunnen):  
 Speisung aus Grundwasser  
  
 Sieben Quellen TB (Quellaustrittsstelle):  
 Speisung aus Quellwasser  
  
 Baier QSS (Quellaustrittsstelle):  
 Speisung aus Grundwasser (Hochterrasse Inn)

#### 3. Die örtlichen Bezeichnungen der Wasserentnahme, der Wasserbenutzung oder der Einwirkung (siehe auch Angaben unter Punkt 2):

Sportplatzbrunnen II (Brunnen):  
 Koordinaten: Rechtswert: -872.00 Hochwert: 353001.00  
 Grundstück: 811/1  
 Katastralgemeinde: Obernberg am Inn (46024)  
 Gemeinde: Obernberg am Inn (41219)  
  
 Erhart Quelle (Brunnen):  
 Koordinaten: Rechtswert: -1082.00 Hochwert: 352768.00  
 Grundstück: 1054  
 Katastralgemeinde: Kirchdorf am Inn (46016)  
 Gemeinde: Kirchdorf am Inn (41210)  
  
 Sieben Quellen TB (Quellaustrittsstelle):  
 Koordinaten: Rechtswert: -784.50 Hochwert: 353085.00  
 Grundstück: 811/1  
 Katastralgemeinde: Obernberg am Inn (46024)  
 Gemeinde: Obernberg am Inn (41219)  
  
 Baier QSS (Quellaustrittsstelle):  
 Koordinaten: Rechtswert: -1357.00 Hochwert: 352276.00  
 Grundstück: 1061  
 Katastralgemeinde: Kirchdorf am Inn (46016)  
 Gemeinde: Kirchdorf am Inn (41210)

#### 4. Die Liegenschaft oder die Betriebsanlage, mit der das Wasserrecht verbunden ist:

Grundstücke/Bauflächen sind den Projektsunterlagen zu entnehmen.  
 Katastralgemeinde: Kirchdorf am Inn (46016)  
 Gemeinde: Kirchdorf am Inn (41210)  
 Obernberg am Inn, Anlagen der Wasserversorgung

Wasserbuch-Evidenz  
 BH Ried im Innkreis Postzahl: 412/981  
 13. Oktober 2016

Grundstücke/Bauflächen sind den Projektunterlagen zu entnehmen.

Katastralgemeinde: Obernberg am Inn (46024)

Gemeinde: Obernberg am Inn (41219)

Obernberg am Inn, Anlagen der Wasserversorgung

Grundstück: 811/1

Katastralgemeinde: Obernberg am Inn (46024)

Gemeinde: Obernberg am Inn (41219)

UV-Desinfektionsanlage

#### 5. Art und Umfang des Wasserrechtes (Art und Umfang der Berechtigung):

Zweck: Trinkwasserversorgung

Anlageart: Wasserversorgungsanlage, Marktgemeinde

Obernberg/Inn (Transport- und Versorgungsleitung)

Entnahmemenge: 11 l/s; Gilt als Spitzenentnahme für alle Wasserspender gemeinsam.

Erhart Quelle (Brunnen)

Entnahmemenge: 889 m<sup>3</sup>/d

Entnahmemenge: 8 l/s; Gilt als Spitzenentnahme für die Erhart Quelle.

#### 6. Dauer der Bewilligung:

Bewilligung bis 31.12.2050 (zur Grundwasserentnahme aus dem Brunnen "Erhart-Quelle"); festgelegt in Wa-300749/68-2001 vom 10.10.2001; betrifft: Brunnen Erhart Quelle; Transport- und Versorgungsleitung Obernberg/Inn; Quellaustrittsstelle Sieben Quellen TB

#### 7. Übersicht über die Urkundensammlung:

Reichsstatthalter in Oberdonau vom 09.05.1939 (Schutzgebiet)	ZI.2673/8
Landeshauptmann von Oberösterreich vom 21.09.1976 (Schutzgebiet)	Wa-631/7-1976
Bundesministerium für Land- und Forstwirtschaft vom 02.08.1977 (Schutzgebiet)	ZI.510.492/01-I-5/77
Landeshauptmann von Oberösterreich vom 12.03.1982 (Bewilligung)	Wa-1605/1-1982
Landeshauptmann von Oberösterreich vom 11.03.1985 (Bewilligung, Wasserpolizeilicher Alternativauftrag)	Wa-306/2-1985
Landeshauptmann von Oberösterreich vom 31.01.1986 (Bewilligung)	Wa-306/11-1985
Landeshauptmann von Oberösterreich vom 04.08.1987 (Bewilligung, Bewilligung samt Überprüfung, Schutzgebiet, Ueberprüfung nach § 121 Abs 1)	Wa-3469/3-1987
Landeshauptmann von Oberösterreich vom 06.02.1989 (Bewilligung samt Überprüfung, Schutzgebiet)	Wa-4933/5-1988
Landeshauptmann von Oberösterreich vom 18.10.1990 (Ueberprüfung nach § 121 Abs 1)	Wa-300749/6-1990
Landeshauptmann von Oberösterreich vom 10.10.2001 (Bewilligung, Entschädigung-Schutzgebiet, Schutzgebiet)	Wa-300749/68-2001
Landeshauptmann von Oberösterreich vom 15.12.2010	Wa-2010-300749/112

Wasserbuch-Evidenz  
BH Ried im Innkreis Postzahl: 412/981  
13. Oktober 2016

(Bewilligung, Ueberprüfung nach § 121 Abs 1)

Bezirkshauptmannschaft Ried im Innkreis vom 13.05.2014  
(Bewilligung)

Wa10-157/11-2012

Landeshauptmann von Oberösterreich vom 15.02.2016  
(Bewilligung)

AUWR-2015-266743/6



13. Oktober 2016

## WASSERBUCH-EVIDENZ

**BH Ried im Innkreis Postzahl: 412/3971**

### 1. Name und Anschrift des (der) Wasserberechtigten:

Gemeinde St. Georgen bei Obernberg am Inn  
 St. Georgen 18  
 4983 St.Georgen bei Obernberg am Inn

### 2. Das betroffene Gewässer, bei Indirekteinleitungen die betroffene Kanalisation:

St. Georgen/Obernberg, Brunnen Oberaichet (Brunnen):  
 Nutzung Grundwasservorkommen (Hochterrasse Inn)

### 3. Die örtlichen Bezeichnungen der Wasserentnahme, der Wasserbenutzung oder der Einwirkung (siehe auch Angaben unter Punkt 2):

St. Georgen/Obernberg, Brunnen Oberaichet (Brunnen):  
 Koordinaten: Rechtswert: -901.00 Hochwert: 348758.00  
 Grundstück: 1201  
 Katastralgemeinde: Nonsbach (46023)  
 Gemeinde: St. Georgen bei Obernberg am Inn (41226)

### 4. Die Liegenschaft oder die Betriebsanlage, mit der das Wasserrecht verbunden ist:

keine Eintragung

### 5. Art und Umfang des Wasserrechtes (Art und Umfang der Berechtigung):

Zweck: Trinkwasserversorgung

Anlageart: Wasserversorgungsanlage, Gemeinde  
 St. Georgen/Obernberg, Brunnen Oberaichet (Brunnen)  
 Entnahmemenge: 4,95 l/s  
 Entnahmemenge: 74 m<sup>3</sup>/d  
 Entnahmemenge: 27010 m<sup>3</sup>/a

### 6. Dauer der Bewilligung:

Bewilligung bis 31.12.2059; festgelegt in Wa10-67/10-2009 vom 31.08.2009; betrifft: Brunnen St. Georgen/Obernberg, Brunnen Oberaichet; Transport- und Versorgungsleitung St. Georgen/Obernberg, Leitungsnetz; Speicherbauwerk St. Georgen/Obernberg, TB Oberaichet

### 7. Übersicht über die Urkundensammlung:

Bezirkshauptmannschaft Ried im Innkreis vom 31.08.2009 (Bewilligung, Schutzgebiet)	Wa10-67/10-2009
Bezirkshauptmannschaft Ried im Innkreis vom 21.10.2013 (Ueberprüfung nach § 121 Abs 1)	Wa10-215/9-2012
Bezirkshauptmannschaft Ried im Innkreis vom 08.07.2014 (Bewilligung)	Wa10-53/8-2014



13. Oktober 2016

## WASSERBUCH-EVIDENZ

**BH Braunau am Inn Postzahl: 404/5620**

### 1. Name und Anschrift des (der) Wasserberechtigten:

Regionaler Wirtschaftsverband Altheim-Geinberg  
Braunauer Straße 7  
4950 Altheim

### 2. Das betroffene Gewässer, bei Indirekteinleitungen die betroffene Kanalisation:

Regionaler Wirtschaftsverband Altheim-Geinberg (Brunnen):  
Speisung aus Grundwasser

### 3. Die örtlichen Bezeichnungen der Wasserentnahme, der Wasserbenutzung oder der Einwirkung (siehe auch Angaben unter Punkt 2):

Regionaler Wirtschaftsverband Altheim-Geinberg (Brunnen):  
Koordinaten: Rechtswert: -5609.00 Hochwert: 345947.00  
Grundstück: 99  
Katastralgemeinde: Weyrading (40228)  
Gemeinde: Altheim (40401)

### 4. Die Liegenschaft oder die Betriebsanlage, mit der das Wasserrecht verbunden ist:

Grundstück: 99  
Katastralgemeinde: Weyrading (40228)  
Gemeinde: Altheim (40401)  
Wasserrecht ist verbunden mit Betriebsanlage

### 5. Art und Umfang des Wasserrechtes (Art und Umfang der Berechtigung):

Zweck: Trinkwasserversorgung  
Anlageart: Wasserversorgungsanlage, Betreiber  
Regionaler Wirtschaftsverband Altheim-Geinberg (Brunnen)  
Entnahmemenge: 22,354 m<sup>3</sup>/a  
Entnahmemenge: 222,5 m<sup>3</sup>/d  
Entnahmemenge: 3,5 l/s  
Entnahmemenge: 12,6 m<sup>3</sup>/h

### 6. Dauer der Bewilligung:

Bewilligung bis 31.12.2036; festgelegt in Wa10-123-7-2005 vom 27.02.2006; betrifft: Brunnen Regionaler Wirtschaftsverband Altheim-Geinberg; Transport- und Versorgungsleitung RWV Altheim-Geinberg

### 7. Übersicht über die Urkundensammlung:

Bezirkshauptmannschaft Braunau am Inn vom 27.02.2006 (Bewilligung, Schutzgebiet)	Wa10-123-7-2005
Bezirkshauptmannschaft Braunau am Inn vom 16.06.2009 (Schutzgebiet, Ueberprüfung nach § 121 Abs 1)	Wa10-123-17-2005