

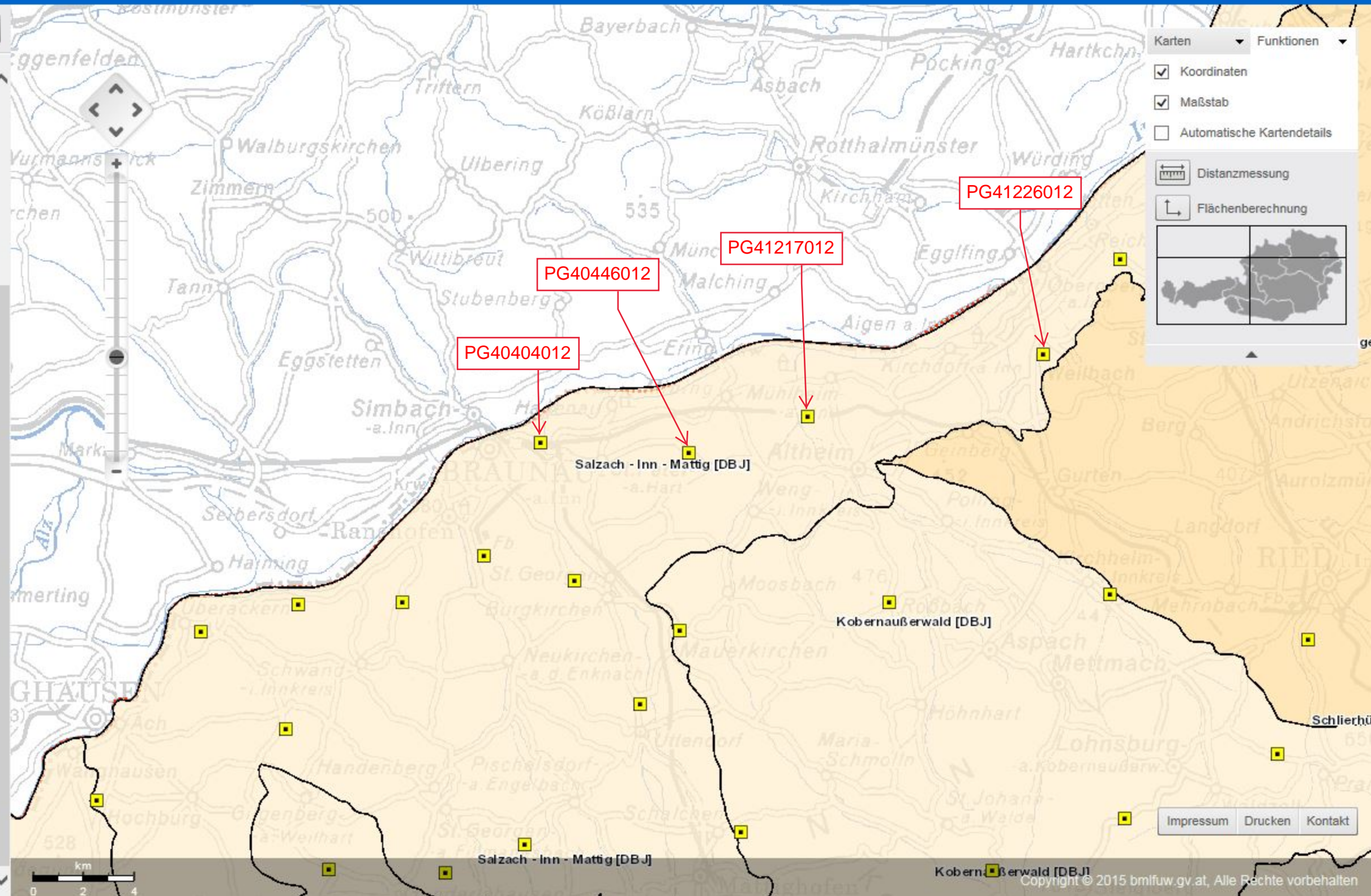
Kartenansicht verlassen

- Wasser gemäß Wasserrahmenrichtlinie (WRRL 2000/60/EG)
- Traun[DUJ]** Grundwasserkörpername
- Grundwasserkörpergrenze
- Einzelgrundwasserkörper
- Porengrundwasserleiter
- Gruppen von Grundwasserkörpern
- vorwiegend Porengrundwasserleiter
- vorwiegend Karstgrundwasserleiter
- vorwiegend Kluftgrundwasserleiter

**Wasserkörper: Messnetz Wasserkreislauf**  
Diese Karte ergänzt das Messnetz für die Erhebung des Wasserkreislaufes (WKEV).  
**Überwachung des mengenmäßigen Zustandes gem. Wasserkreislauf-erhebungsverordnung (WKEV), BGBL. II Nr. 478/2006**  
 Grundwassermessstelle des Hydrographischen Dienstes

**Wasserkörper: Messnetz Wasserqualität**  
Diese Karte ergänzt das Messnetz für die Überwachung des Gewässerzustandes (GZÜV).  
**Überwachung gemäß Gewässerzustandsüberwachungsverordnung (GZÜV)**  
Grundwassermessstellen  
 Porengrundwasser  
 Karst-/Kluftgrundwasser

Verwendete Grundlegendaten:  
© OpenStreetMap-Mitwirkende, © BMLFUW, © BEV 2002, Zl. 6843/2002



Karten Funktionen

- Koordinaten
- Maßstab
- Automatische Kartendetails
- Distanzmessung
- Flächenberechnung

Impressum Drucken Kontakt