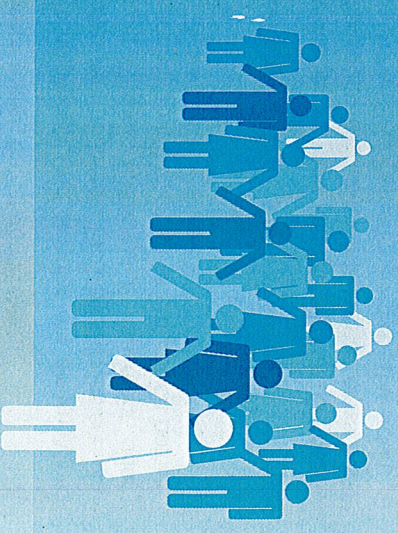


Freie Wohlfahrtspflege Landesarbeitsgemeinschaft Bayern

Ehrenamtsnachweis Bayern



Informationen für ausstellende
Verbände und Organisationen

Der „Trägerkreis Ehrenamtsnachweis Bayern“

Den Vorsitz des Trägerkreises hat die Freie Wohlfahrtspflege Bayern. Zudem sind alle Aussteller im Trägerkreis vertreten. Dieser erreicht die Berechtigung zur Ausstellung des Ehrenamtsnachweises und bildet ein verbandsübergreifendes Netzwerk, das die aktuellen Themen des bürgerschaftlichen Engagements diskutiert und vorantreibt.

Die Aussteller (Stand Juni 2016)

Arbeiterwohlfahrt, LV Bayern · Arbeitsgemeinschaft der Ausländer-, Migranten- und Integrationsbeiräte Bayerns · Bayerischer Bezirkstag · Bayerischer Gemeindefratag · Bayerischer Landessportverband · Bayerischer Landesverband des Katholischen Deutschen Frauenbundes · Bayerischer Landkreistag · Bayerischer Musikrat · Bayerischer Sportschützenbund · Bayerischer Städtetag · Bayerisches Rotes Kreuz · Bund Naturschutz in Bayern · Deutsche Gesellschaft für das Hochbegabte Kind · Deutscher Caritasverband, LV Bayern · Deutsche Lebensrettungsgesellschaft, LV Bayern · Diakonisches Werk Bayern · Evangelisch-Lutherische Kirche in Bayern · Initiative Bürgerstiftungen · Johanner-Unfall-Hilfe, LV Bayern · Katholische Kirche: Bayerische (Erz-)Diözesen · LAG Freiwilligen-Agenturen/Freiwilligen-Zentren · Landesbund für Vogelschutz in Bayern · LandesFeuerwehrverband Bayern · Landesnetzwerk Bürgerschaftliches Engagement Bayern · Landesseniorenvertretung Bayern · Landesstelle Katholische Erwachsenenbildung · Landesverband der Israelitischen Kultusgemeinden in Bayern · Landesverband Mütter- u. Familienzentren Bayern · Lebenshilfe für Menschen mit geistiger Behinderung, LV Bayern · Der PARITÄTISCHE, LV Bayern · Selbsthilfe-Koordination Bayern · Sozialverband Vdk Bayern · Technisches Hilfswerk, LV Bayern · vbw – Vereinigung der Bayerischen Wirtschaft · Verband Bayerischer Amateurtheater

Unterstützt durch:



Bayerisches Staatsministerium für
Arbeit und Soziales, Familie und Integration

Kontakt

Freie Wohlfahrtspflege Bayern
Lessingstraße 1
80336 München
Tel. 089 544970
info@ehrenamtsnachweis.de
www.ehrenamtsnachweis-bayern.de



Technischer Support

(für Aussteller des Ehrenamtsnachweises)
storytellers company
Tel. 09123 990983
info@ehrenamtsnachweis.de

Aussteller



Arbeiterwohlfahrt
Landesverband
Bayern e.V.



Bayerisches
Rotes
Kreuz



Landes-
Caritasverband
Bayern

Diakonie
Bayern



LANDESERBAND
der israelitischen Kultusgemeinden
in Bayern

Der Ehrenamtsnachweis Bayern:

Engagement bringt weiter!

Initiatorin des Ehrenamtsnachweises Bayern ist die Freie Wohlfahrtspflege Bayern gemeinsam mit dem Katholischen Deutschen Frauenbund, Landesverband Bayern. Er wird vom Bayerischen Staatsministerium für Arbeit und Soziales, Familie und Integration unterstützt sowie von der vbw – Vereinigung der Bayerischen Wirtschaft e.V. anerkannt.

Der Ehrenamtsnachweis ist in Form einer Urkunde zum einen Dank und Würdigung des geleisteten ehrenamtlichen Engagements. Zum anderen bietet der Ehrenamtsnachweis über den ideellen Wert hinaus einen weiteren zentralen Vorteil: Das Beiblatt als Kompetenznachweis. Menschen, die einen Ausbildungsplatz suchen, die nach der Familienphase wieder in den Beruf einsteigen oder sich beruflich verändern möchten, können diese aussagekräftige Referenz ihrer Bewerbung beilegen und so für ihren beruflichen Werdegang nutzen.

Die Technik

Für jede Organisation gibt es eigene Login-Daten. Je nach Verbands-/Organisationsstruktur werden die Login-Daten durch den Träger selbst in die Untergliederungen, die den Ehrenamtsnachweis ausstellen, weitergegeben. **Sollten Ihnen keine Login-Daten vorliegen, wenden Sie sich zunächst an Ihre Trägerorganisation oder Ihren Spitzenverband.** Sollten Ihnen diese nicht weiterhelfen, können Sie den technischen Support kontaktieren (siehe Rückseite). Nach Ihrem Login auf der Homepage folgen Sie den dort aufgeführten Anweisungen zur Erstellung von Ehrenamtsnachweisen.

Die Urkunden

Um die Druckqualität der ausgestellten Nachweise zu sichern, kann über die Homepage nur der Inhalt der Dokumente erstellt und in Urkundenvordrucke eingedruckt werden. **Die Vordrucke werden von Ihrer Trägerorganisation oder Ihrem Spitzenverband zur Verfügung gestellt.**

Voraussetzungen

- Pro Jahr mindestens 80 Stunden bürgerschaftliches Engagement oder entsprechende Mitarbeit an einem zeitlich befristeten Projekt.
- Für SchülerInnen und Schüler mit einem Mindestalter von 14 Jahren: Pro Jahr mindestens 60 Stunden bürgerschaftliches Engagement oder entsprechende Mitarbeit an einem zeitlich befristeten Projekt.

Tätigkeiten

Der Ehrenamtsnachweis kann für alle dem Gemeinwohl dienenden Tätigkeiten im Rahmen eines bürgerschaftlichen Engagements ausgestellt werden.

Unterschied zur Ehrenamtskarte

Die Ehrenamtskarte setzt ein Engagement von mindestens 5 Stunden wöchentlich oder 250 Stunden jährlich voraus. Neben der Anerkennung des Engagements sind mit der Bayerischen Ehrenamtskarte Vergünstigungen bei rund 4000 Akzeptanzstellen in Bayern verbunden. Die Karte wird durch teilnehmende Landkreise und kreisfreie Städte ausgestellt. Der Ehrenamtsnachweis dagegen ist eine Urkunde und das Beiblatt macht die Kompetenzen der Ehrenamtlichen sichtbar.

