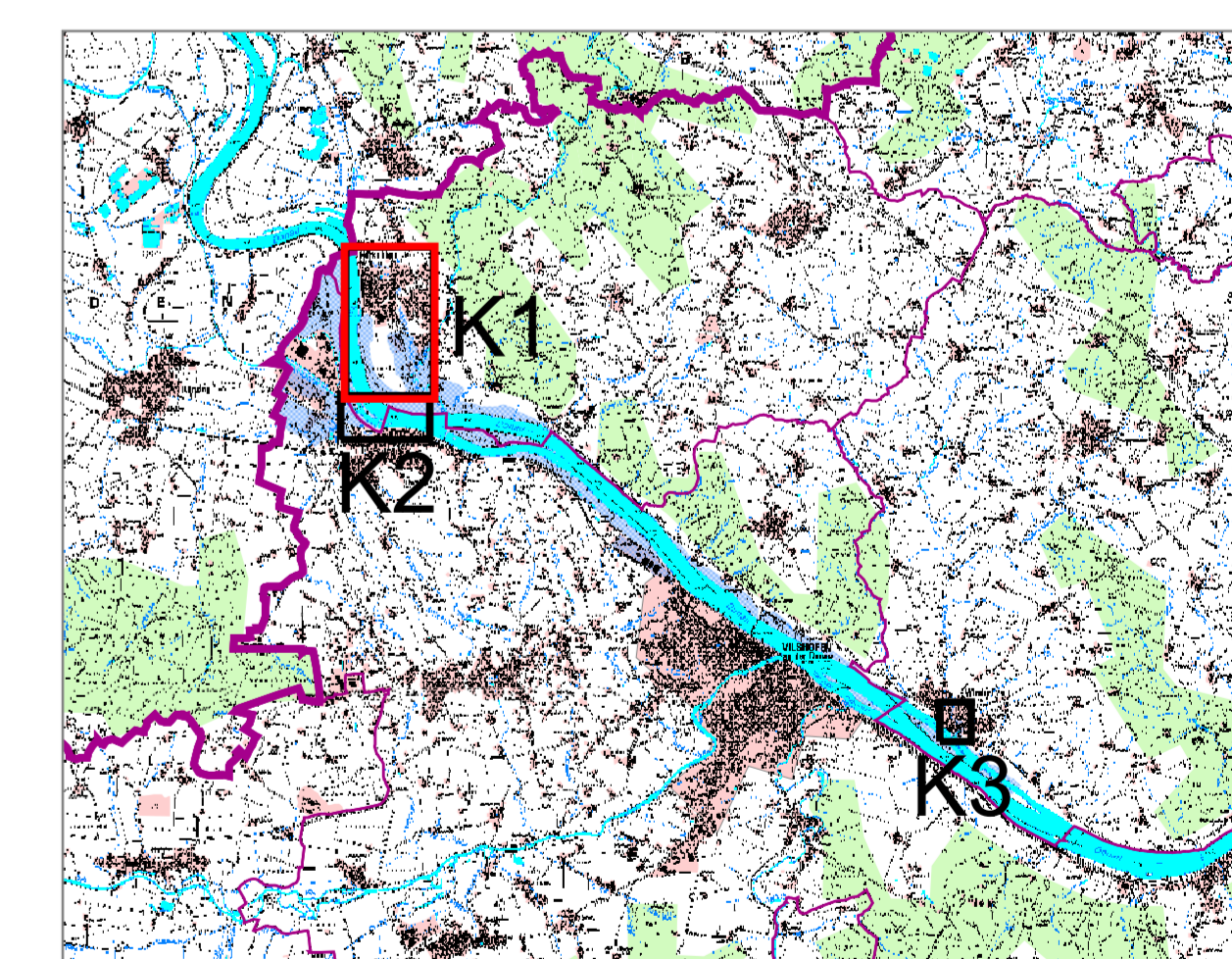


- Legende**
- bisher vorläufig gesichertes Überschwemmungsgebiet
  - █ Gewässer
  - █ vorläufig gesichertes Überschwemmungsgebiet
  - █ Grenze ermitteltes Überschwemmungsgebiet
  - █ ermitteltes Überschwemmungsgebiet
  - █ Gemeinde
  - █ Landkreis
  - █ 324,10 Flusskilometer mit Wasserspiegel des ermittelten Überschwemmungsgebiets HW 100 in m ü. NN / 9,8
  - █ Flurstück
  - █ Gebäude
  - █ betroffenes Gebäude



Quellen:  
 Geobasisdaten: © Landesamt für Vermessung und Geoinformation Bayern  
 Geofachdaten: Wasserwirtschaftsamt Deggendorf

Vorhaben:	Gew I, Donau Fluss-km 2255,000 bis 2257,500 Vorläufige Sicherung des Überschwemmungsgebiets <b>ÄNDERUNG</b>	Anlage:	3
Vorbereitender:	Freistaat Bayern	Plan-Nr.:	K 1
Landkreis:	Passau	Ausgabe vom:	
Gemeinde:	Hofkirchen	Entwurf für:	
Maßstab:	1 : 2.500	Übersicht:	
<b>Wasserwirtschaftsamt Deggendorf</b>			
Erwurfsverfasser:	14.03.2013	entworfen:	
Datum:		gezeichnet:	
		Datum:	
		geprüft:	
		Datum:	
		geprüft:	