

Name der Kommune (Gemeinde/Stadt)	Bad Griesbach i.Rottal, St		
Amtlicher Gemeindeschlüssel (AGS)		09275124	
Ansprechpartner Kommune (Breitbandpate)	Herr Ziegler		
Landkreis	Passau		
Regierungsbezirk	Niederbayern		

### Fördersteckbrief

Name Erschließungsgebiet:	Verfahren 2 (Ortsteil Thiersbach)
Ausbauender Netzbetreiber:	Telekom Deutschland GmbH
Handelsregisternummer des Netzbetreibers	DE 122265872

**Folgende Felder sind nur bei Einteilung des Erschließungsgebiets in mehrere Lose auszufüllen:**

Name Los 1:	
Ausbauender Netzbetreiber 1:	
Handelsregisternummer des Netzbetreibers 1:	
Name Los 2:	
Ausbauender Netzbetreiber 2:	
Handelsregisternummer des Netzbetreibers 2:	
Name Los 3:	
Ausbauender Netzbetreiber 3:	
Handelsregisternummer des Netzbetreibers 3:	
Name Los 4:	
Ausbauender Netzbetreiber 4:	
Handelsregisternummer des Netzbetreibers 4:	
Name Los 5:	
Ausbauender Netzbetreiber 5:	
Handelsregisternummer des Netzbetreibers 5:	

**Datum** 03.08.2016

Dokumentation der Infrastruktur gemäß Ziffer 9 der Richtlinie zur Förderung des Aufbaus von Hochgeschwindigkeitsnetzen im Freistaat Bayern (BbR)

Kumulierte Informationen zu dem oben genannten Erschließungsgebiet / zu den oben genannten Losen

**1. Allgemeine Informationen zu dem Erschließungsgebiet / zu den Losen**

Interkommunale Zusammenarbeit	ja	
falls ja: beteiligte Kommune(n)	Name	AGS
	Ortenburg, M	09275138
Allgemeine Projektbeschreibung (Stichpunktartige Beschreibung der wesentlichen technischen Ausbaumaßnahmen in den EG/Losen)	Herstellen der Linienführung im unversiegelten Tiefbau auf einer Länge von insgesamt 1193 Metern, Herstellen der Linienführung im versiegelten Tiefbau auf einer Länge von 103 Metern, Einziehen/Einblasen von 6640 Meter Glaskabel und Mikrorohre, Aufbau der Systemtechnik durch Vergrößern bzw. Neuaufbau von insgesamt 1 Schaltgehäuse incl. Herstellen der Stromversorgung, Multifunktionsgehäuse installieren, Installation von Outdorr_MSAN - Technik, Anbindung an das IP-Backbone der Telekom über die Aggreactionsebene herstellen, Montage- und Schaltarbeiten durchführen.	

Datum des Vertragsabschlusses (Kooperationsvertrag mit dem (jeweiligen) Netzbetreiber)	17.03.2016	(Tag.Monat. Jahr)	
Verwendung des mit der BNetzA abgestimmten Muster-Kooperationsvertrags, sodass von einer Vorlage des Vertrags bei der BNetzA gemäß Nr. 5.8 BbR abgesehen werden konnte.	ja	(ja/nein)	
Geplante Anzahl versorgbarer Hausanschlüsse gesamt (vgl. Nr. 1.1, 1.2, 4.1 und 5.4 BbR)	Download mind.	Upload mind.	(Anzahl)
	30 (Mbit/s)	9 (Mbit/s)	48
	50 (Mbit/s)	10 (Mbit/s)	5
	(Mbit/s)	(Mbit/s)	
- Davon geplante Anzahl mit FTTB/H erschlossener Hausanschlüsse			
Geplanter Abschluss der Ausbaumaßnahme(n) (laut Netzbetreiber)		04.2017 (Monat.Jahr)	

## 2. Technische Informationen zu dem Erschließungsgebiet / zu den Losen

Art(en) des Ausbaus	FTTC	
<p>Angabe der in Aussicht gestellten Zugangsvarianten nach Ziffer 9 BbR i.V.m. Ziffer 5.2 BbR nach ABI C 2013 25/1 (bitte bestätigen Sie nur die Zugangsvarianten passend zur Art des von Ihnen gewählten Ausbaus)</p>	<b>FTTC</b>	Bestätigung
	Zugang zu Leerrohren	ja
	entbundelter Zugang zum KVz	ja
	Bitstromzugang	ja
	<b>FTTB/FTTH</b>	
	Zugang zu Leerrohren	
	Zugang zu unbeschalteten Glasfaserleitungen	
	entbundelter Zugang zum Teilnehmeranschluss	
	Bitstromzugang	
	<b>Kabelnetz</b>	
	Zugang zu Leerrohren	
	Bitstromzugang	
	<b>Passive Netzinfrastruktur</b> (nur bei FTTX/Kabel -Ausbau)	
	Zugang zu Leerrohren	
	Zugang zu unbeschalteten Glasfaserleitungen	
	entbundelter Zugang zum Teilnehmeranschluss	
	<b>Mobile/Drahtlose Netze</b>	
	Bitstromzugang	
	gemeinsame Nutzung der physischen Masten	
	Zugang zu Backhaulnetzen	
<b>Satellitenplattform</b>		
Bitstromzugang		
Falls ein nicht regulierter Anbieter den Zuschlag erhalten hat und die Preise der Zugangsvarianten (Vorleistungsprodukte) bekannt sind, geben Sie diese bitte hier ein:	Name des Produkts	Preis in €

Erfassung kumulierter Daten der geplanten Infrastruktur	Tiefbau unversiegelt	1193	(Meter)
	Tiefbau versiegelt	103	(Meter)
	Leerrohr	1296	(Meter)
	Masten		(Anzahl)
	Glasfaser	6640	(Meter)
	DSLAMS / Splitter	1	(Anzahl)
	Sender/Empfänger Einheit		(Anzahl)
	POP / GPON		(Anzahl)

### 3. Grafische Darstellung des Erschließungsgebiets / der Lose

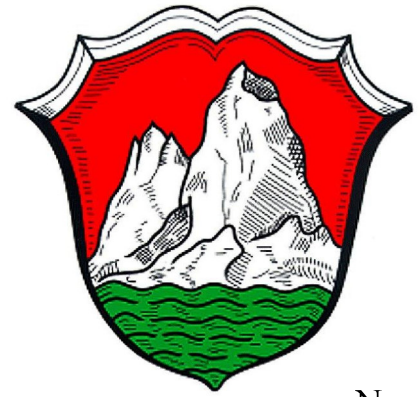
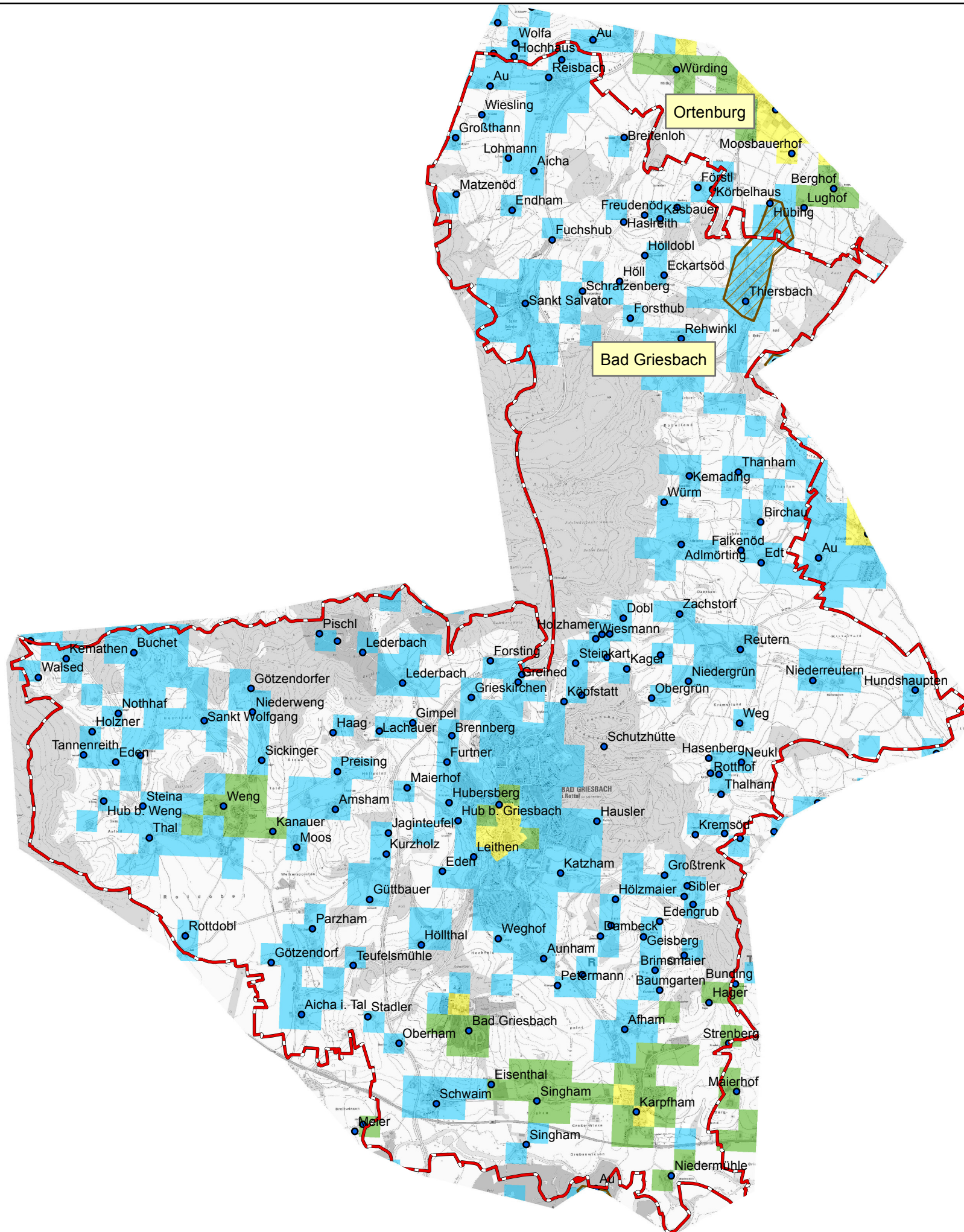
Eine Darstellung des Erschließungsgebiets / der Lose wurde, entsprechend den Anforderungen des Hinweisdokuments (Punkt 7), zusammen mit diesem Fördersteckbrief an das Bayerische Breitbandzentrum als PDF und in einem GIS-fähigen Format (.shp, .kml/kmz, .dxf) übersand und befindet sich im Anhang.

ja

### 4. Abschließender Hinweis

Alle Inhalte wurden mit größtmöglicher Sorgfalt und nach bestem Wissen und Gewissen erstellt. Die Informationen basieren auf den im Rahmen des Bayerischen Breitbandförderprogramms erstellten Planungsunterlagen zum Breitbandausbau in der o.g. Kommune/Stadt. Das Bayerische Breitbandzentrum übernimmt daher keinerlei Haftung für eventuelle Schäden oder Konsequenzen, die durch die direkte oder indirekte Nutzung der in diesem Dokument enthaltenen Informationen entstehen. Haftungsansprüche gegen das Breitbandzentrum, die durch die Nutzung der Inhalte bzw. durch die Nutzung fehlerhafter und unvollständiger Informationen verursacht wurden, sind grundsätzlich ausgeschlossen, sofern seitens des Breitbandzentrums kein nachweislich vorsätzliches oder grob fahrlässiges Verschulden vorliegt.

# Stadt Bad Griesbach



## Legende

- Ortsteile
- Gemeindegrenze
- Endgültiges Erschließungsgebiet
- Versorgung**
- ≤ 15 Mbit/s Down / 1 Mbit/s Up
- 16 Mbit/s Down / 1 Mbit/s Up
- ≥ 30 Mbit/s Down / 2 Mbit/s Up

**LANDKREIS  
PASSAU**  
Koordinierungsstelle  
Landratsamt Passau  
Domplatz 11  
94032 Passau