

Name der Kommune (Gemeinde/Stadt)	Ortenburg, M		
Amtlicher Gemeindegeschlüssel (AGS)		09275138	
Ansprechpartner Kommune (Breitbandpate)	Herr Stefan Wasmeier		
Landkreis	Passau		
Regierungsbezirk	Niederbayern		

## Fördersteckbrief

Name Erschließungsgebiet:	Oberiglach-Jaging-Isarhofen-Unteriglach; Aisterham-Lengfelden; Hübing
Ausbauender Netzbetreiber:	Telekom Deutschland GmbH

### Folgende Felder sind nur bei Einteilung des Erschließungsgebiets in mehrere Lose auszufüllen:

Name Los 1:	
Ausbauender Netzbetreiber 1:	
Name Los 2:	
Ausbauender Netzbetreiber 2:	
Name Los 3:	
Ausbauender Netzbetreiber 3:	
Name Los 4:	
Ausbauender Netzbetreiber 4:	
Name Los 5:	
Ausbauender Netzbetreiber 5:	

**Datum** 02.05.2016

## Dokumentation der Infrastruktur gemäß Ziffer 9 der Richtlinie zur Förderung des Aufbaus von Hochgeschwindigkeitsnetzen im Freistaat Bayern (BbR)

### Kumulierte Informationen zu dem oben genannten Erschließungsgebiet / zu den oben genannten Losen

#### 1. Allgemeine Informationen zu dem Erschließungsgebiet / zu den Losen

Interkommunale Zusammenarbeit	ja		
falls ja: beteiligte Kommune(n)	Name	AGS	
	Bad Griesbach i.Rottal, St	09275124	
Allgemeine Projektbeschreibung (Stichpunktartige Beschreibung der wesentlichen technischen Ausbaumaßnahmen in den EG/Losen)	<p>Das Erschließungsgebiet FTTC ist an den Netzknoten (Vorwahlbe. 08541 AsB 1) und (Vorwahlbe. 08542 AsB 1) angeschlossen und wird über Kabelverzweiger (KVz) versorgt. Kabelverzweiger Vorwahlbe. 08541 AsB 1 - A12, A65 Vorwahlbe. 08542 AsB 1 - A8, A9, A12, A13, A31, A36, A40, A42, A71, A709, Vorwahlbe. 08541 AsB 1 - Aneu3 (Neu), Aneu4 (Neu) Vorwahlbe. 08542 AsB 1 - A8, A9, A12, A13, A31, A36, A40, A42, A71, A709, Aneu1 (Neu), Aneu2 (Neu), Aneu5 (Neu), Aneu6 (Neu). Glasfaserkabel wird verlegt, MSAN-Outdoor-Technik in Mu.Ge. installiert und die Anbindung an das IP-Backbone der Telekom hergestellt.</p> <p>Das Erschließungsgebiet FTTH wird an den Netzknoten Ortenburg (Vorwahlbereich 08542 AsB 1) angeschlossen und über ein PON versorgt. Um die Breitbandversorgung im Ausbaugebiet herzustellen</p>		
Datum des Vertragsabschlusses (Kooperationsvertrag mit dem (jeweiligen) Netzbetreiber)	14.03.2016	(Tag.Monat. Jahr)	
Verwendung des mit der BNetzA abgestimmten Muster-Kooperationsvertrags, sodass von einer Vorlage des Vertrags bei der BNetzA gemäß Nr. 5.8 BbR abgesehen werden konnte.	ja	(ja/nein)	
Geplante Anzahl versorgbarer Hausanschlüsse (vgl. Nr. 1.1, 1.2, 4.1 und 5.4 BbR)	Download mind.	Upload mind.	
		(Anzahl)	
	30 (Mbit/s)	9,0000 (Mbit/s)	581
	50 (Mbit/s)	10,0000 (Mbit/s)	112
	(Mbit/s)	(Mbit/s)	

Geplanter Abschluss der Ausbaumaßnahme(n) (laut Netzbetreiber)		04.2017	(Monat.Jahr)
---	--	---------	--------------

## 2. Technische Informationen zu dem Erschließungsgebiet / zu den Losen

Art(en) des Ausbaus	FTTC	
Angabe der in Aussicht gestellten Zugangsvarianten nach Ziffer 9 BbR i.V.m. Ziffer 5.2 BbR nach ABI C 2013 25/1 (bitte bestätigen Sie nur die Zugangsvarianten passend zur Art des von Ihnen gewählten Ausbaus)	<b>FTTC</b>	<b>Bestätigung</b>
	Zugang zu Leerrohren	ja
	entbündelter Zugang zum KVz	ja
	Bitstromzugang	ja
	<b>FTTB/FTTH</b>	
	Zugang zu Leerrohren	ja
	Zugang zu unbeschalteten Glasfaserleitungen	ja
	entbündelter Zugang zum Teilnehmeranschluss	ja
	Bitstromzugang	
	<b>Kabelnetz</b>	
	Zugang zu Leerrohren	
	Bitstromzugang	
	<b>Passive Netzinfrastruktur</b> (nur bei FTTX/Kabel -Ausbau)	
	Zugang zu Leerrohren	
	Zugang zu unbeschalteten Glasfaserleitungen	
	entbündelter Zugang zum Teilnehmeranschluss	
	<b>Mobile/Drahtlose Netze</b>	
	Bitstromzugang	
	gemeinsame Nutzung der physischen Masten	
	Zugang zu Backhaulnetzen	
<b>Satelitenplattform</b>		
Bitstromzugang		
Falls ein nicht regulierter Anbieter den Zuschlag erhalten hat und die Preise der Zugangsvarianten (Vorleistungsprodukte) bekannt sind, geben Sie diese bitte hier ein:	Name des Produkts	Preis in €

Erfassung kumulierter Daten der geplanten Infrastruktur	Tiefbau unversiegelt	9757	(Meter)
	Tiefbau versiegelt	922	(Meter)
	Leerrohr	8554	(Meter)
	Masten		(Anzahl)
	Glasfaser	33793	(Meter)
	DSLAMS / Splitter	16	(Anzahl)
	Sender/Empfänger Einheit		(Anzahl)
	POP / GPON		(Anzahl)

### 3. Grafische Darstellung des Erschließungsgebiets / der Lose

Eine Darstellung des Erschließungsgebiets / der Lose wurde, entsprechend den Anforderungen des Hinweisdokuments (Punkt 7), zusammen mit diesem Fördersteckbrief an das Bayerische Breitbandzentrum als PDF und in einem GIS-fähigen Format (.shp, .kml/kmz, .dxf/dwg) übersandt und befindet sich im Anhang.

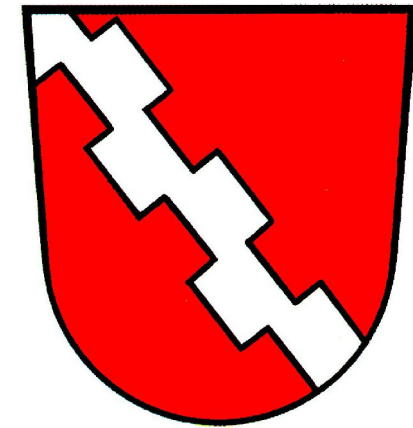
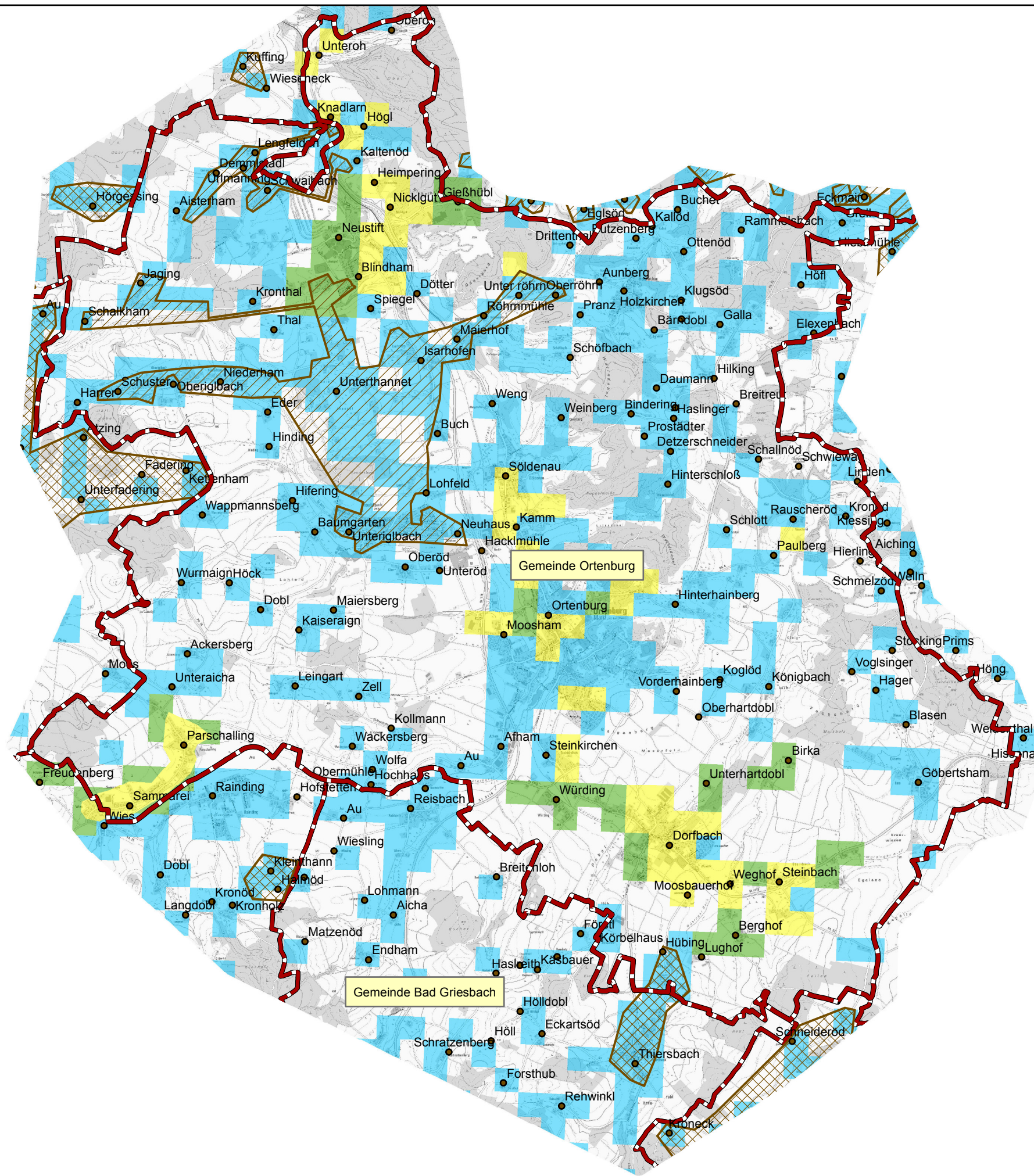
ja

### 4. Abschließender Hinweis

Alle Inhalte wurden mit größtmöglicher Sorgfalt und nach bestem Wissen und Gewissen erstellt. Die Informationen basieren auf den im Rahmen des Bayerischen Breitbandförderprogramms erstellten Planungsunterlagen zum Breitbandausbau in der o.g. Kommune/Stadt. Das Bayerische Breitbandzentrum übernimmt daher keinerlei Haftung für eventuelle Schäden oder Konsequenzen, die durch die direkte oder indirekte Nutzung der in diesem Dokument enthaltenen Informationen entstehen. Haftungsansprüche gegen das Breitbandzentrum, die durch die Nutzung der Inhalte bzw. durch die Nutzung fehlerhafter und unvollständiger Informationen verursacht wurden, sind grundsätzlich ausgeschlossen, sofern seitens des Breitbandzentrums kein nachweislich vorsätzliches oder grob fahrlässiges Verschulden vorliegt.



# Gemeinde Ortenburg



## Legende

- Endgültiges Erschließungsgebiet 1
- Endgültiges Erschließungsgebiet 2
- Ortsteile
- Gemeindegrenze

## Versorgung

- ≤ 15 Mbit/s Down / 1 Mbit/s Up
- 16 Mbit/s Down / 1 Mbit/s Up
- ≥ 30 Mbit/s Down / 2 Mbit/s Up



**LANDKREIS  
PASSAU**

Koordinierungsstelle  
Landratsamt Passau  
Domplatz 11  
94032 Passau