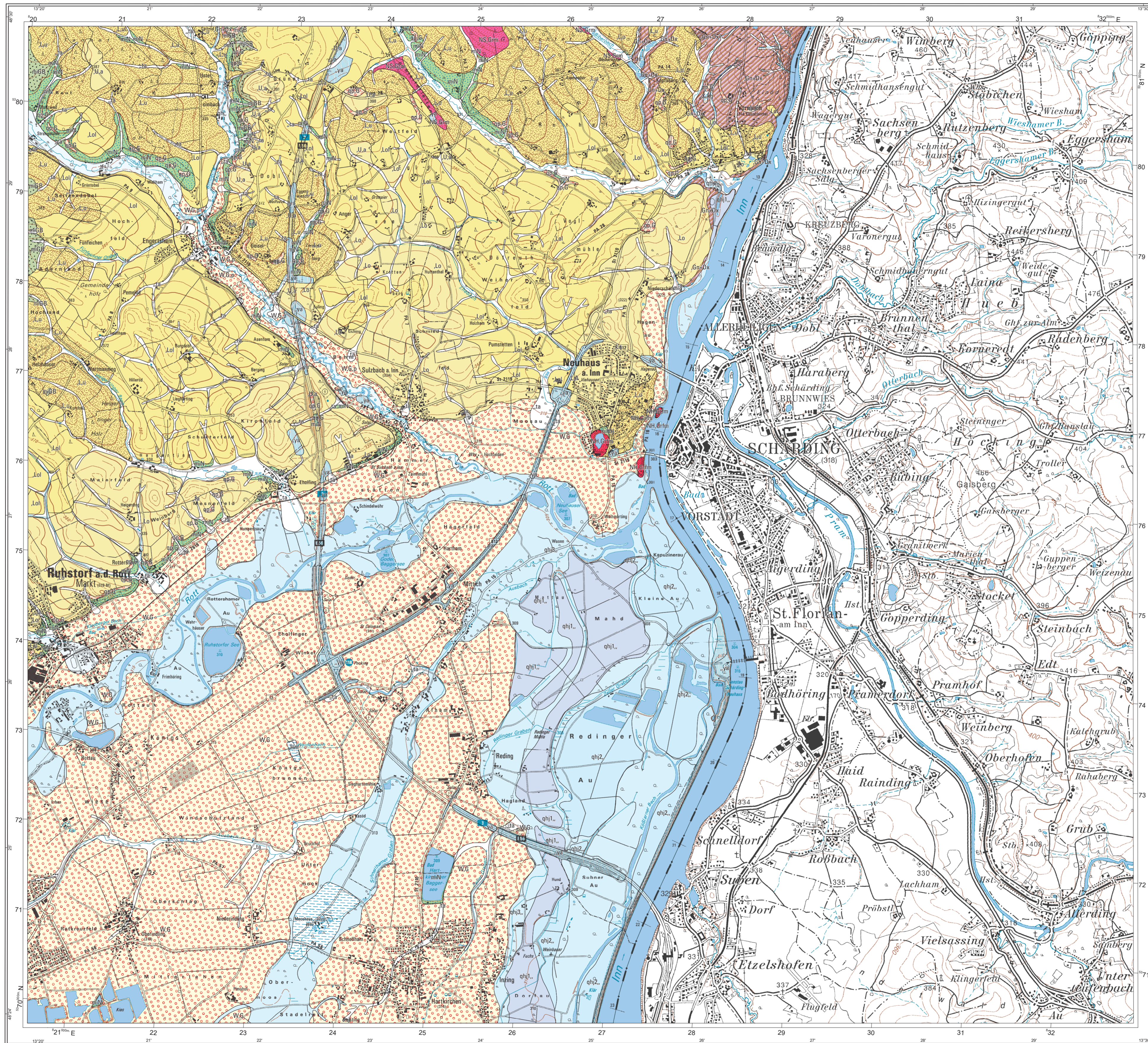


DIGITALE GEOLOGISCHE KARTE VON BAYERN 1:25 000

Herausgegeben vom Bayerischen Landesamt für Umwelt

Bundesrepublik Deutschland
7546 Neuhaus a.Inn

Geologische Aufnahme: Heinz J. Unger 1978, 1982, Wilhelm Bauberger 1982 (Bayern) und Otto Thiele 1968 (Österreich)



Digitale Geologische Karte

geologie

Neuhaus a.Inn
7546

Digitale Geologische Karte
von Bayern 1 : 25 000

Bayerisches Landesamt für
Umwelt



7445 Ortenburg	7446 Passau	7447 Obernzell
7545 Griesbach l. Rottal	7546 Neuhaus a. Inn	
7645 Roththal- münster	7646 Warding	

Bayerisches Landesamt für Umwelt
Bürgermeister-Ulrich-Str. 100
88179 Augsburg
www.lfu.bayern.de

Herausgeber: Bayerisches Landesamt für Umwelt (LfU)
Bürgermeister-Ulrich-Str. 100
88179 Augsburg
Telefon: 0821 9071-0
E-Mail: poststelle@lfu.bayern.de
Internet: www.lfu.bayern.de

Kartografie: Diese Karte ist eine automatisch hergestellte Printausgabe des Datensatzes der digitalen Geologischen Karte von Bayern 1:25 000 (DGK25). Es werden Geologische Hauptentwürfe und Strukturdaten dargestellt. Übergangsformen wie z. B. tektonische und metamorphe Übergangsformen oder geringmächtige Überdeckungen sowie Punktentwürfe, sonstige Übergangsformen und Untergliederungen werden auf der Karte nicht visualisiert. Die Benennung der geologischen Einheiten erfolgt nach der bayernweit gültigen Generalgliederung der DGK25.

Geobasisdaten: Topographische Karte 1:25 000, 2017
© Bayerische Vermessungsverwaltung

Geodätische Grundlagen: Geodätische Datum: Europäisches Terrestrisches Referenzsystem 1989 (ETRS89)
Abbildung: Universale Transversale Mercator-Abbildung (UTM-Abbildung)
Koordinaten: UTM-Koordinaten, Zone 33 (und Geographische Koordinaten)
Bezogen auf ETRS89

Hinweis: Aufgrund der unterschiedlichen Erhebungsbedingungen der geologischen und der topographischen Grunddaten kann es an manchen Stellen auf der vorliegenden Karte zu Abweichungen zwischen Geologie und Topografie kommen.

Dig. Geol. Kt. Bayern 1:25000 7546 Augsburg 2022

Europäische Union
Europäische Karte
regionaler Erneuerung

Die Aufbereitung und Zusammenstellung des digitalen Datensatzes erfolgte im Rahmen der von der Europäischen Union geförderten Maßnahme „Jugendatlas Bayern“ (EFPA, Bayern 2014-2020).

Maßstab 1:25 000

