

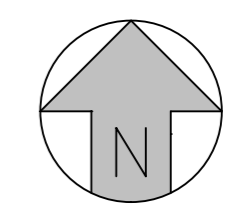


Ergänzung zur Zeichenerklärung

- Bestehende Baugrenze
- x·x·x Entfallende Baugrenze
- Neue Baugrenze
- Betreffendes Grundstück
- gemischte Strauchbepflanzung

Deckblatt Nr. 9

zum Bebauungsplan
"GI Jahrdorf"



Maßstab M 1/1000

Datum Entwurf : 20.05.2015
 Erstellung Endausfertigung : 22.07.2015

Architekturbüro Feßl & Partner
 Kusserstr. 29 - 94051 Hauzenberg