

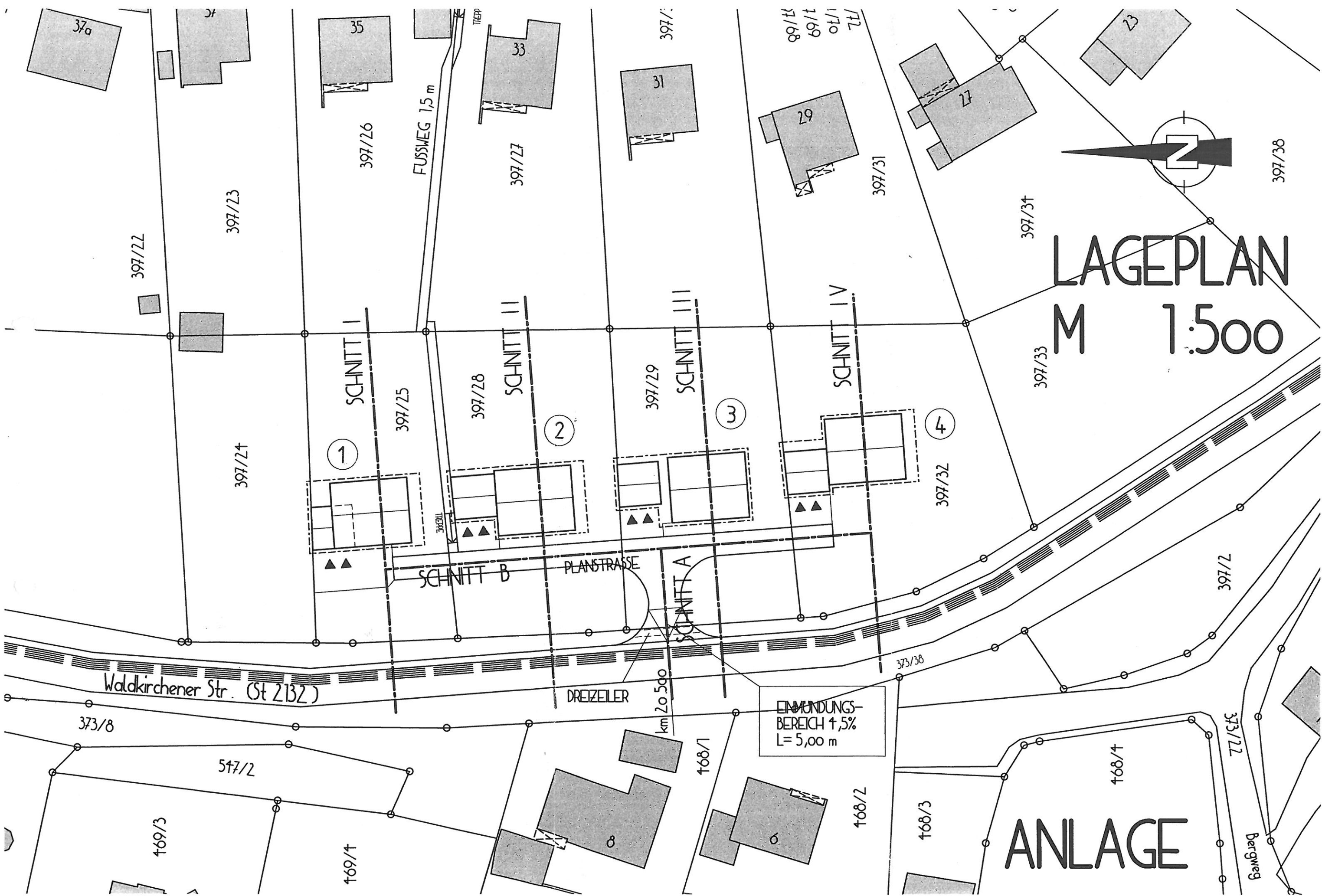


— BORDSTEIN  
 — STRASSENENTWASSERUNG

**DECKBLATT**  
**NR. 6**







# LAGEPLAN M 1:500

# ANLAGE

Waldkirchener Str. (St 2132)

FUSSWEG 1,5 m

DREIZEILER

km 20,500

EINMUNDUNGS-  
BEREICH 4,5%  
L=5,00 m

SCHNITT I

SCHNITT II

SCHNITT III

SCHNITT IV

SCHNITT B

PLANSTRASSE

SCHNITT A

1

2

3

4



Bergweg

397/22

397/23

397/24

397/26

397/25

397/28

397/29

397/30

397/31

397/34

397/33

397/32

397/2

397/38

37a

37b

35

33

31

29

27

23

373/8

547/2

469/3

469/4

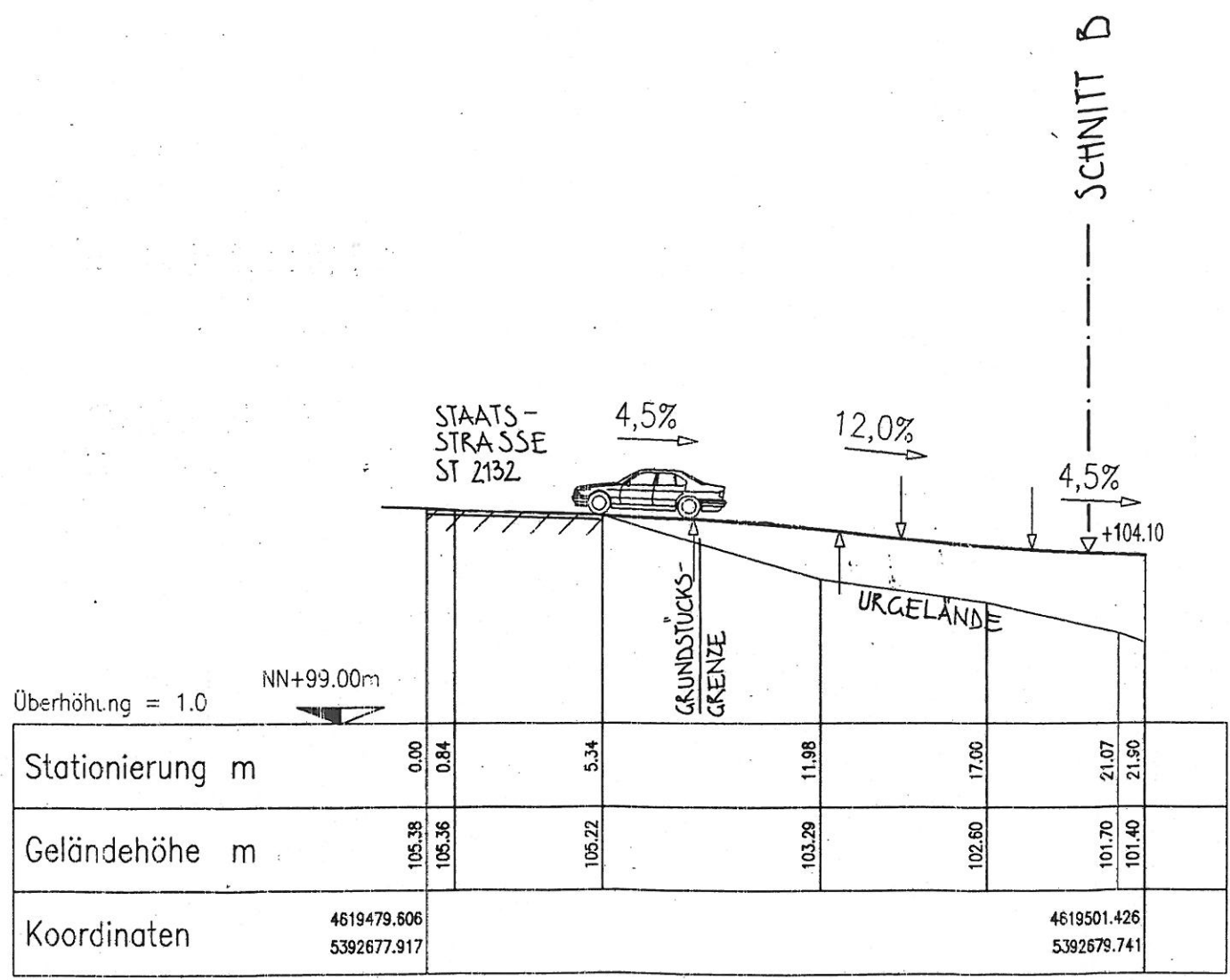
468/1

468/2

468/3

468/4

373/12



SCHNITT B

SCHNITT A M 1:200  
"EINFAHRT"

Schnitt I

Schnitt II

Schnitt A

Schnitt III

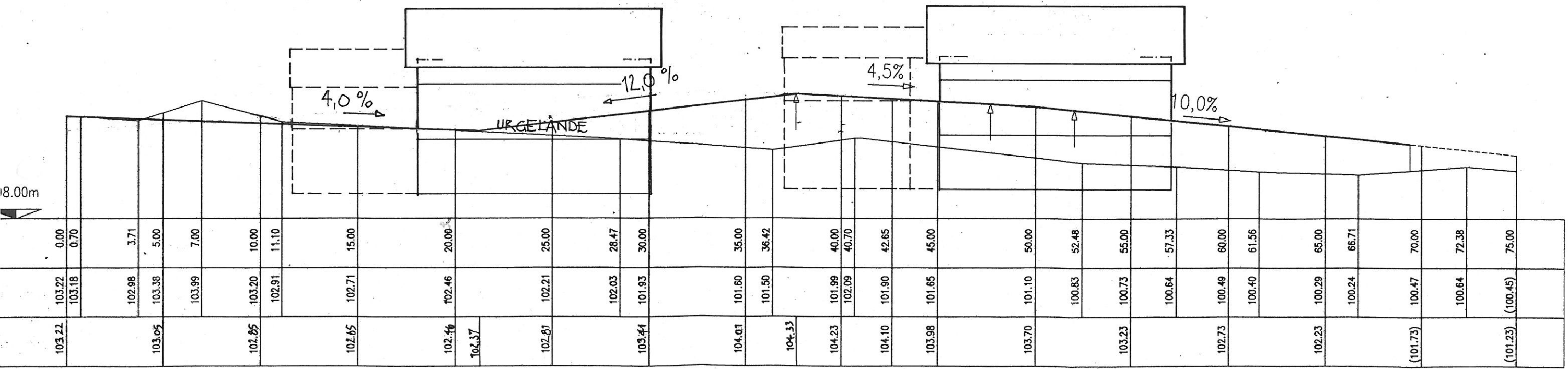
Schnitt IV

PARZELLE 1

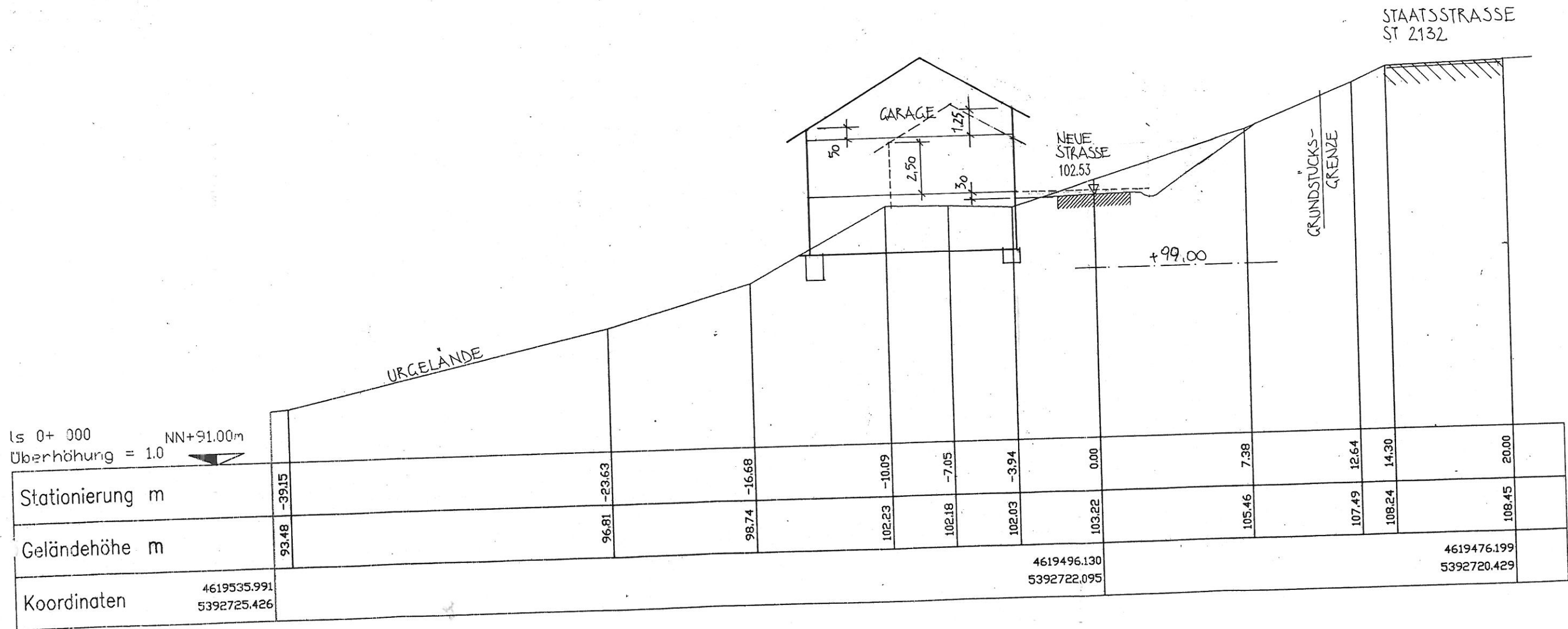
PARZELLE 2

PARZELLE 3

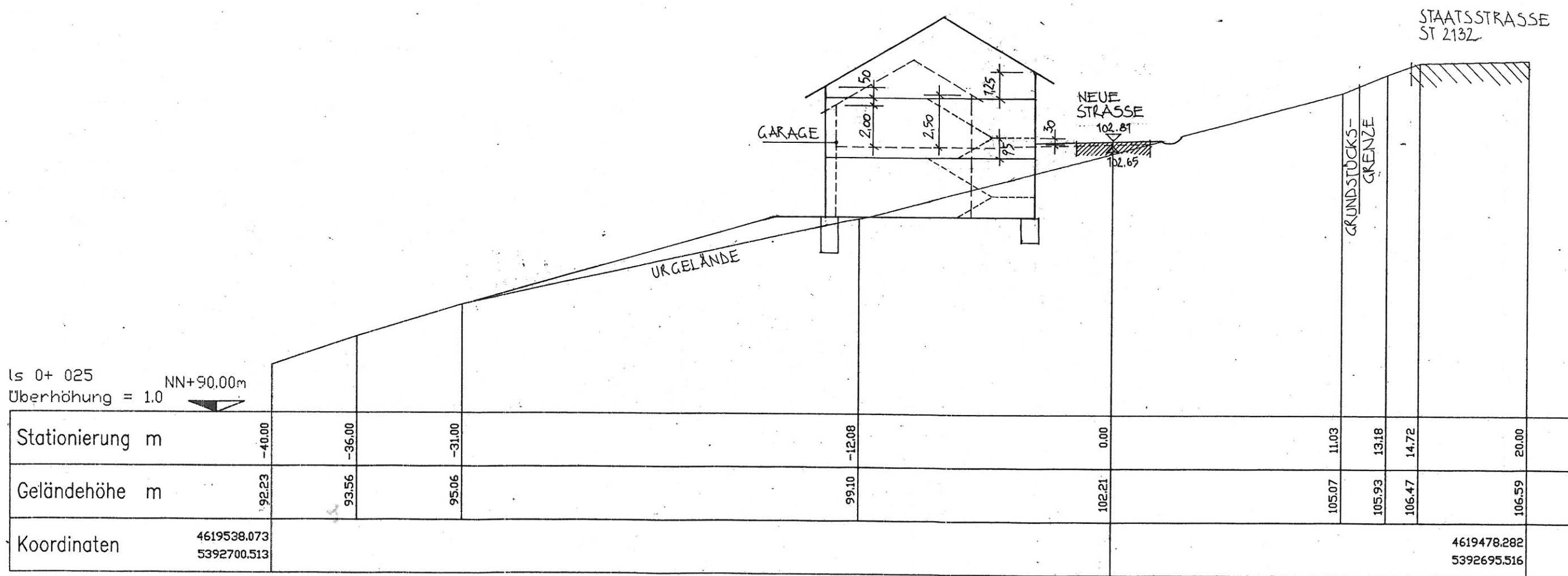
PARZELLE 4



SCHNITT B M 1:200  
 "NEUE STRASSE"

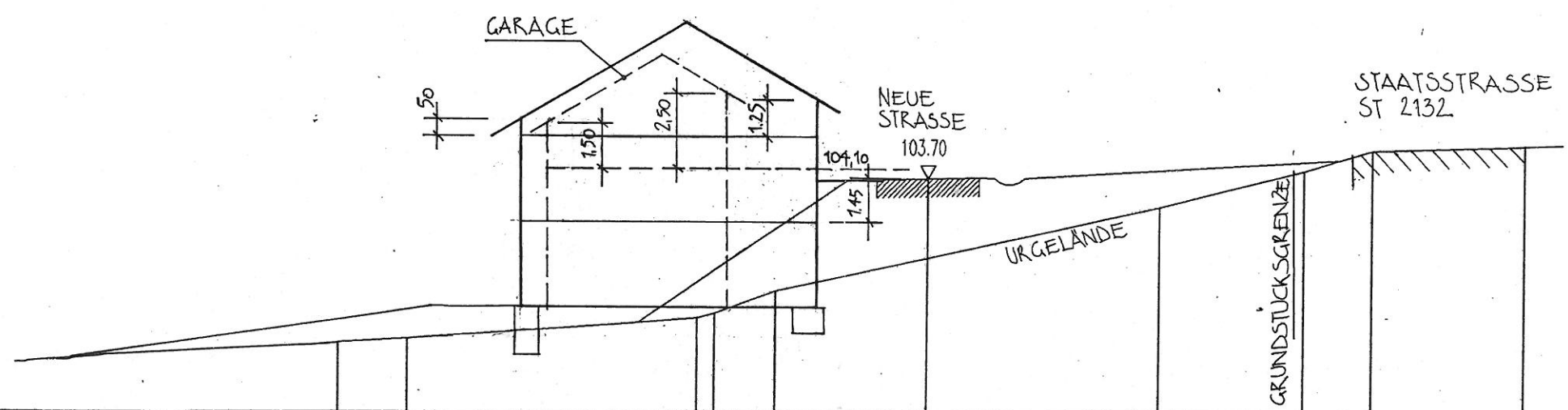


SCHNITT I M 1:200  
"PARZELLE 1"



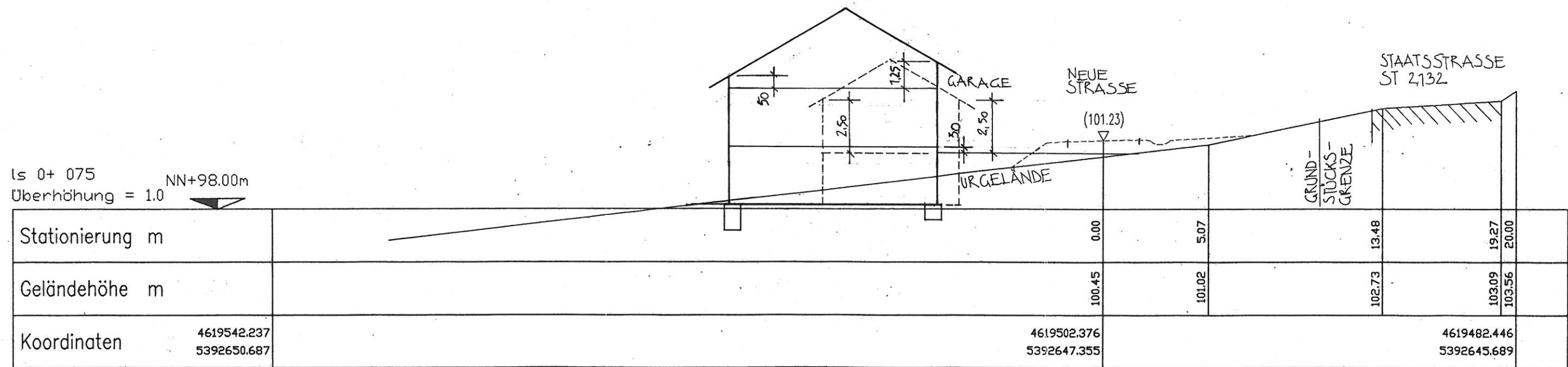
SCHNITT II M 1:200  
 "PARZELLE 2"

ls 0+ 050  
 Überhöhung = 1.0  
 NN+96.00m



Stationierung m														
Geländehöhe m														
Koordinaten														

SCHNITT III M 1:200  
 "PARZELLE 3"



SCHNITT IV M 1:200  
"PARZELLE 4"