

B 3402

Biotopkartierung Bayern mit Nummer

verbleibende/zu erhaltende Waldflächen lt. bisher. BBP/GOP

Leitungen



Leitungen oberirdisch



Leitungen unterirdisch



Wasserversorgung unterirdisch

Wege



Wanderweg lt. Freizeitkarte Ortenburg



Radweg lt. Freizeitkarte Ortenburg

**Anlage 3 KS 24 Bestandsplan M 1:5000
Bereich um ehem. Vorrangfläche 24**

**Kiesabbau in der Gemeinde Ortenburg
Konzept zur Weiterentwicklung**

Markt

Ortenburg

Landkreis

Passau

Reg.-Bezirk

Niederbayern

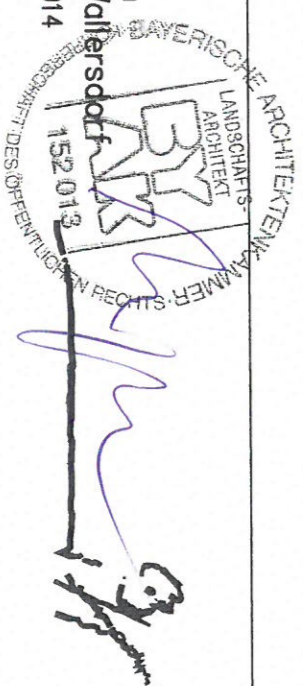
**4.1 Zusammenfassung
Bestandsanalyse Ki / Sa 24
(nach Realnutzung)**

M 1 : 5000

Ki / Sa 24

D a t u m : Februar 2005

Planungsbüro Inge Haberl
Dipl. Ing. Landschaftsarchitektin
Deggendorfer Str. 32, 94522 Wallersdorf
Tel.: (09933) 902013, Fax: (09933) 902014
E-mail: Inge.Haberl@t-online.de



Zeichenerklärung

Biotop und Nutzungstypen

ortlaufende Nummer der Kartierung Wertigkeit hochwertig

178 1 hochwertig
2 mittel
3 gering

Abgrenzung unterschiedlicher Vegetations- und Nutzungstypen
Weitere Aussagen siehe Erfassungsliste

Gewässer Abkürzung /Wertigkeit Geländestruktur

GGf Graben, wasserführend
GGt/3 Graben, trocken
GT/1 Tümpelzone
GK
GW/2 Weiher
RR/2-3 Röhricht

Abbauflächen, Kies-, Sandgruben

AHR/3 Schutthalde, Reste aus Betonherstellung
AHK/3 Kieshalde
AHB/3 Halde, Bodenmaterial
AHS/3 Halde, Bauschutt
AV/3 Befahrene Flächen, Kies, Sandwege
AR/3 Rohboden
ABB/3 Kies, Sandgrube, Abbaubereich
ASW/2 Steilwand/-böschung

Krautige Vegetation

KGKe/2 Gras-, Kraut-Flur, mit Einzelbäumchen
KKG/3 Gras-, Kraut-Flur, meist eutroph
KKGm/2 Gras-, Kraut-Flur, mager
KI/1 Initialvegetation
KZ/1 Zwergstrauchheide
KHS Hochstaudenflur

Gehölzstrukturen

KE/2 Einzelbaum
KEo/2 Einzelbaum, Obstbaum
KF/2 Feldgehölz
KH/3 Hecke
KO/2 Streuobstwiese
KER/3 Baumreihe/Ruderalflur
KP/2 Baumgruppe
KU/3 Ufergehölzsaum

Wälder

Abkürzung /Wertigkeit Geländestruktur
WNF/3 Nadelwald, Fichte
WNK Nadelwald, Kiefer
WNS/3 Nadelwald, Sukzession
WNj/3 Nadelwald, Aufforstung

WLB/3 Laubwald, Buche
WLS/3 Laubwald, Gebüsch-Su
WLSf/2 Laubwald, Gebüsch-Su
Wla/3 Laubwald, Aufforstung
WLS/2-3 Laubwald, Sukzession

WM/2-3 Mischwald
Wmq/3 Mischwald-Aufforstung
WMS/3 Mischwald, Sukzession

WLM/2 Waldmantel
WS/3 Schlagflur

WK Kahlschlag
WG Vorwald, Rubus-Gestri

Landwirtschaftliche Flächen

LGN/1 Feucht-/Nabwiese
LG/3 Grünland, intensiv
LGe/1-2 Grünland, extensiv
LGM/2-3 Grünland, mesotroph
LGB/3 Grünlandbrache
LGW/3 Grünland, Weide

LA/3 Acker
LAW/3 Wildacker
LAB/3 Wildacker

LWe/2 Weide, extensiv
LWf/3 Weide, intensiv

Verkehrsfächen

SWV/3 Straße, versiegelt (As
SVG/3 Grasweg
SVS/3 Schotter, Erdweg

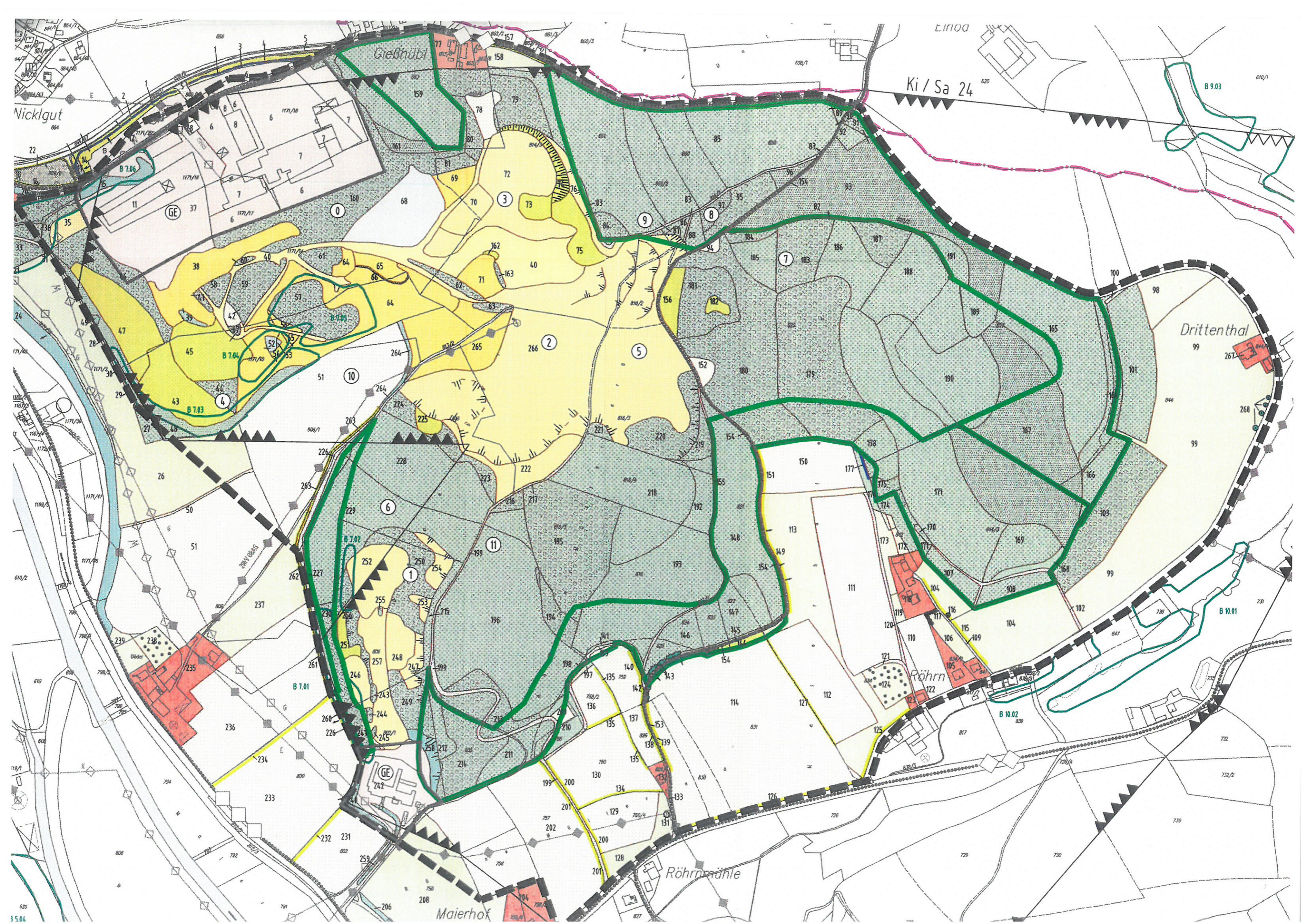
Siedlung, bebauter Bereiche

SWG/3 Werksgelände
SP/3 Parkplatz

SS/3 Siedlung, Wohnhäuser

SLH/3 Lagerplatz, Holz
SLA/3 Lagerplatz, Asphalttr
SLG/3 Lagerplatz, Grüngut

SO Sondernutzung Vogelf
SB Sondernutzung Baum:



Nicklgut

Gießhübl

Ki / Sa 24

Drittenthal

Röhrn

Röhrnmühle

Maierhof