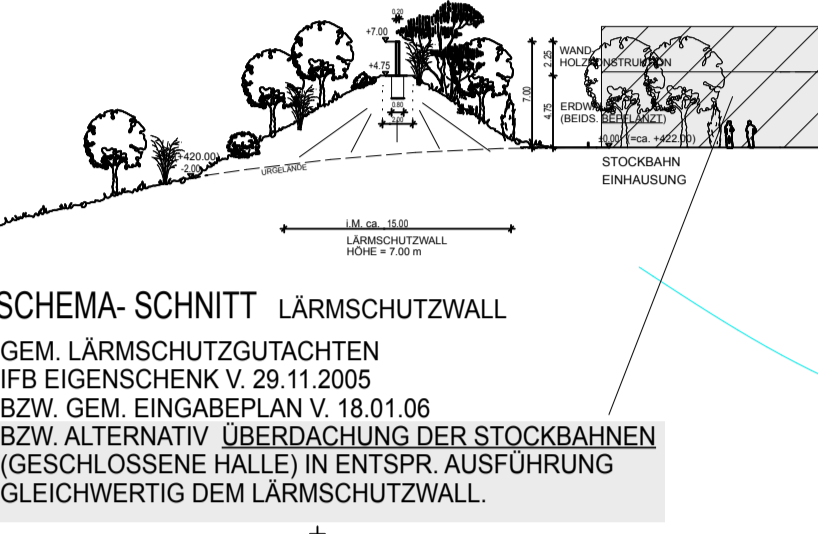
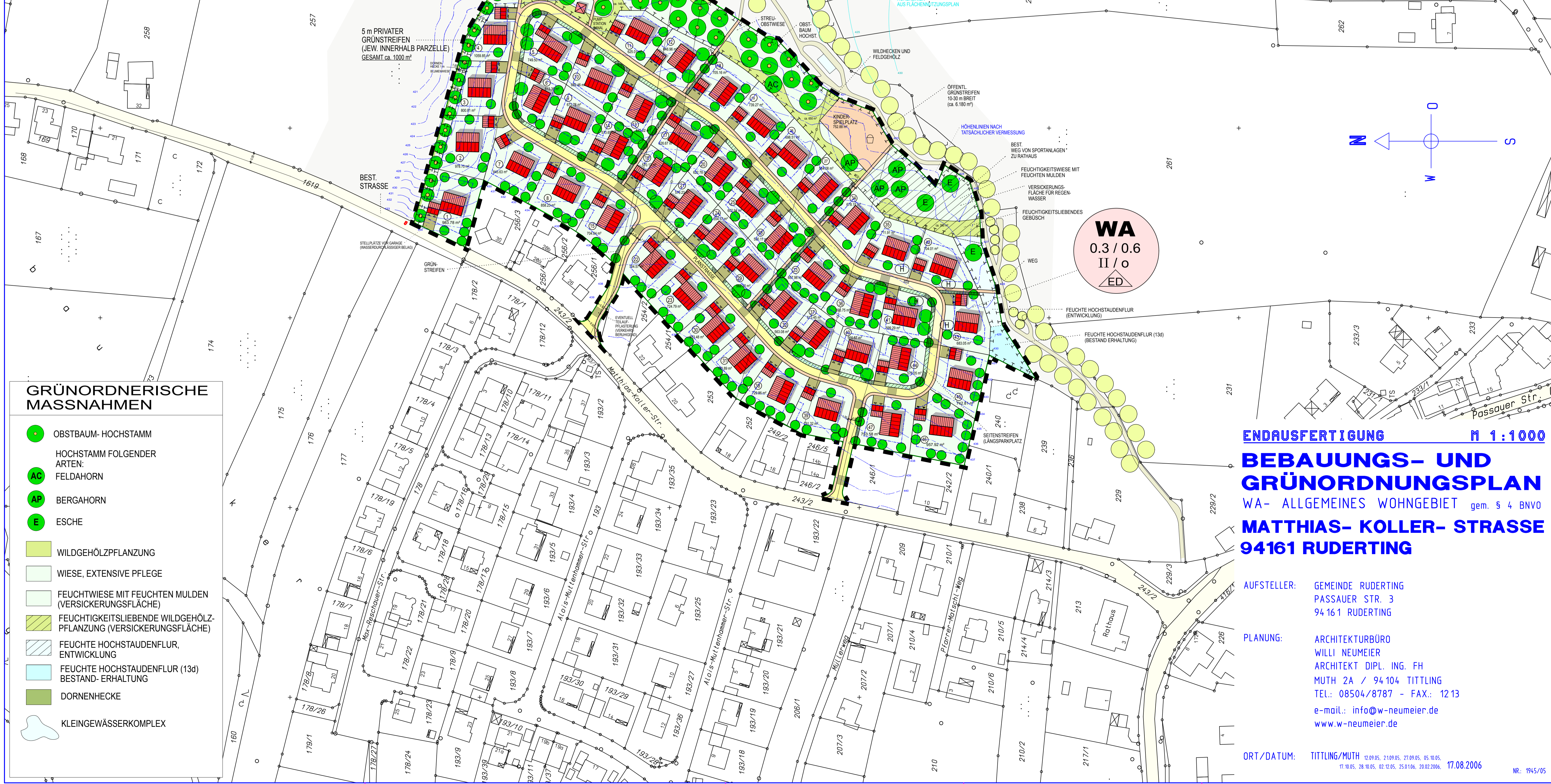


PARZ.-NR.:	Fläche	GESAMT
1	983.780 m <sup>2</sup>	
2	978.700 m <sup>2</sup>	
3	800.812 m <sup>2</sup>	
4	1059.850 m <sup>2</sup>	
5	749.497 m <sup>2</sup>	
6	613.357 m <sup>2</sup>	
7	845.631 m <sup>2</sup>	
8	858.232 m <sup>2</sup>	
9	672.783 m <sup>2</sup>	
10	669.464 m <sup>2</sup>	
11	625.015 m <sup>2</sup>	
12	646.960 m <sup>2</sup>	
13	645.024 m <sup>2</sup>	
14	573.651 m <sup>2</sup>	
15	704.843 m <sup>2</sup>	
16	570.130 m <sup>2</sup>	
17	626.674 m <sup>2</sup>	
18	705.160 m <sup>2</sup>	
19	739.270 m <sup>2</sup>	
20	622.777 m <sup>2</sup>	
21	579.233 m <sup>2</sup>	
22	734.566 m <sup>2</sup>	
23	724.791 m <sup>2</sup>	
24	554.368 m <sup>2</sup>	
25	602.936 m <sup>2</sup>	
26	698.500 m <sup>2</sup>	
27	584.080 m <sup>2</sup>	
28	590.112 m <sup>2</sup>	
29	562.296 m <sup>2</sup>	
30	653.480 m <sup>2</sup>	
31	703.888 m <sup>2</sup>	
32	563.081 m <sup>2</sup>	
33	657.979 m <sup>2</sup>	
34	678.140 m <sup>2</sup>	
35	711.910 m <sup>2</sup>	
36	693.745 m <sup>2</sup>	
37	613.450 m <sup>2</sup>	
38	729.858 m <sup>2</sup>	
39	791.320 m <sup>2</sup>	
40	566.570 m <sup>2</sup>	
41	599.293 m <sup>2</sup>	
42	704.010 m <sup>2</sup>	
43	683.050 m <sup>2</sup>	
44	576.054 m <sup>2</sup>	
45	742.810 m <sup>2</sup>	
46	957.923 m <sup>2</sup>	
47	753.578 m <sup>2</sup>	

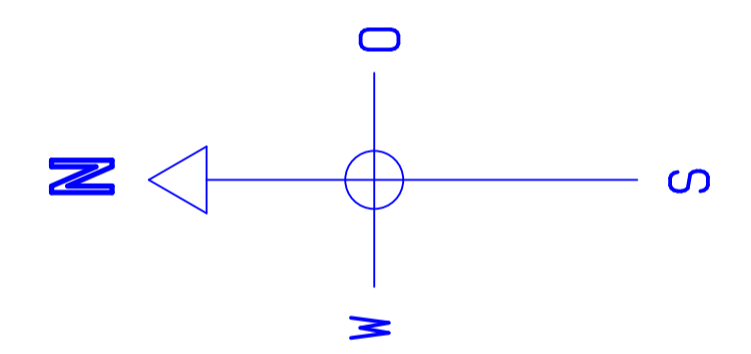
KLEINSTE PARZELLE: ca. 525 m<sup>2</sup>  
 GRÖSSTE PARZELLE: ca. 1.060 m<sup>2</sup>  
 MITTL. FLÄCHE: ca. 695 m<sup>2</sup> /PRO PARZELLE



FLÄCHE PARZELLEN GESAMT	32.702.600 m <sup>2</sup>
RESTLICHE FLÄCHE STRASSE / BGST. / SEITEN- STREIFEN / GRÜNSTREIFEN GRÜNFL. ÖFFENTL. / PRIVAT INCL. WEIHER / KINDERSPIEL- PLATZ	14.425.440 m <sup>2</sup>
GESAMTFLÄCHE	47.128.040 m <sup>2</sup>



**WA**  
 0.3/0.6  
 II/o  
 ED



- GRÜNORDNERISCHE MASSNAHMEN**
- OBSTBAUM-HOCHSTAMM
  - HOCHSTAMM FOLGENDER ARTEN:
  - AC FELDAHORN
  - AP BERGAHORN
  - E ESCH
  - WILDGEHÖLZPFLANZUNG
  - WIESE, EXTENSIVE PFLEGE
  - FEUCHTWIESE MIT FEUCHTEN MULDEN (VERSICKERUNGSFLÄCHE)
  - FEUCHTIGKEITSLIEBENDE WILDGEHÖLZ-PFLANZUNG (VERSICKERUNGSFLÄCHE)
  - FEUCHTE HOCHSTAUENFLUR, ENTWICKLUNG
  - FEUCHTE HOCHSTAUENFLUR (13d) BESTAND-ERHALTUNG
  - DORNENHECKE
  - KLEINGEWÄSSERKOMPLEX

**ENDAUSFERTIGUNG M 1:1000**  
**BEBAUUNGS- UND GRÜNORDNUNGSPLAN**  
 WA- ALLGEMEINES WOHNGEBIET gem. § 4 BNVO  
**MATTHIAS-KOLLER-STRASSE 94161 RUDERTING**

**AUFSTELLER:** GEMEINDE RUDERTING  
 PASSAUER STR. 3  
 94161 RUDERTING

**PLANUNG:** ARCHITEKTURBÜRO  
 WILLI NEUMEIER  
 ARCHITEKT DIPL. ING. FH  
 MUTH 2A / 94104 TITTLING  
 TEL.: 08504/8787 - FAX.: 1213  
 e-mail.: info@w-neumeier.de  
 www.w-neumeier.de

**ORT/DATUM:** TITTLING/MUTH 12.09.05, 21.09.05, 27.09.05, 05.10.05,  
 11.10.05, 28.10.05, 02.12.05, 25.11.06, 20.02.2006, 17.08.2006