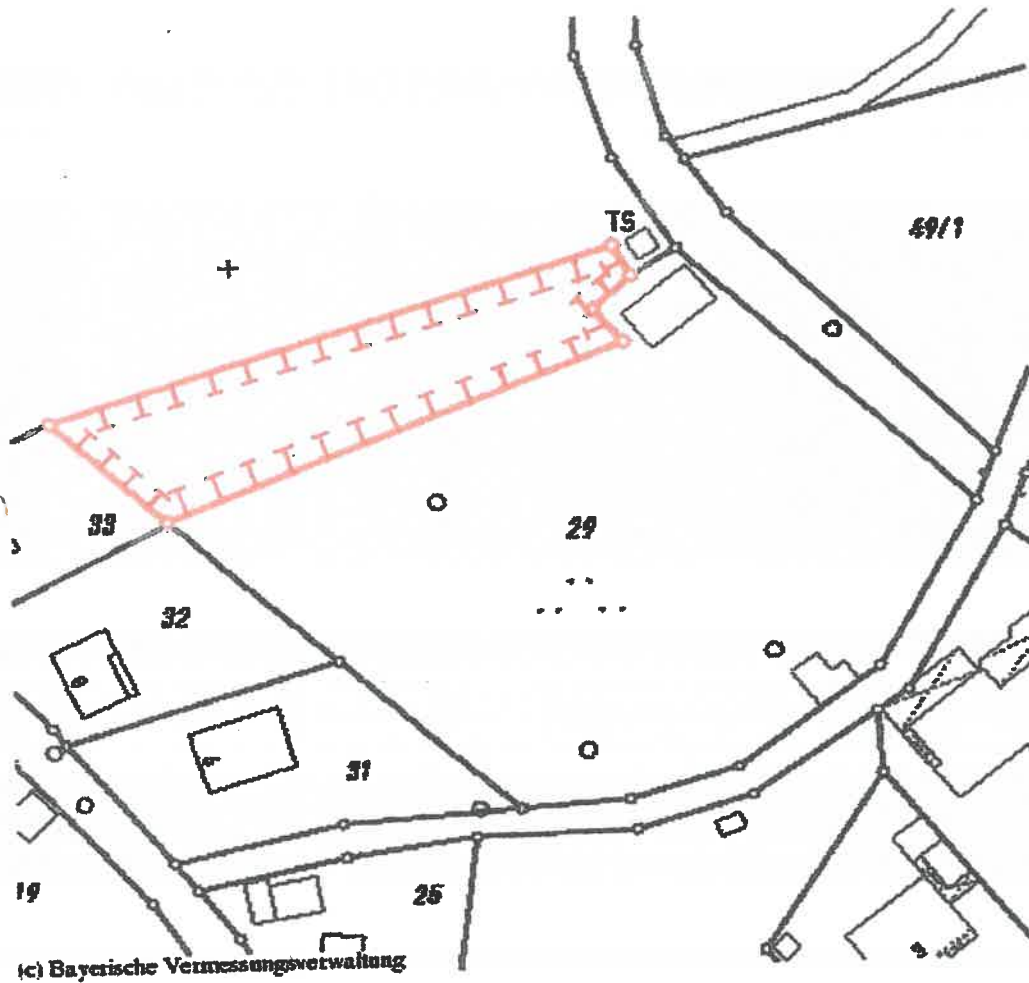



Gemeinde Breitenberg
 Ortsabrundungssatzung für das
 Gebiet des Ortes
SCHÖNBERGHÄUSER

M 1 : 5 000

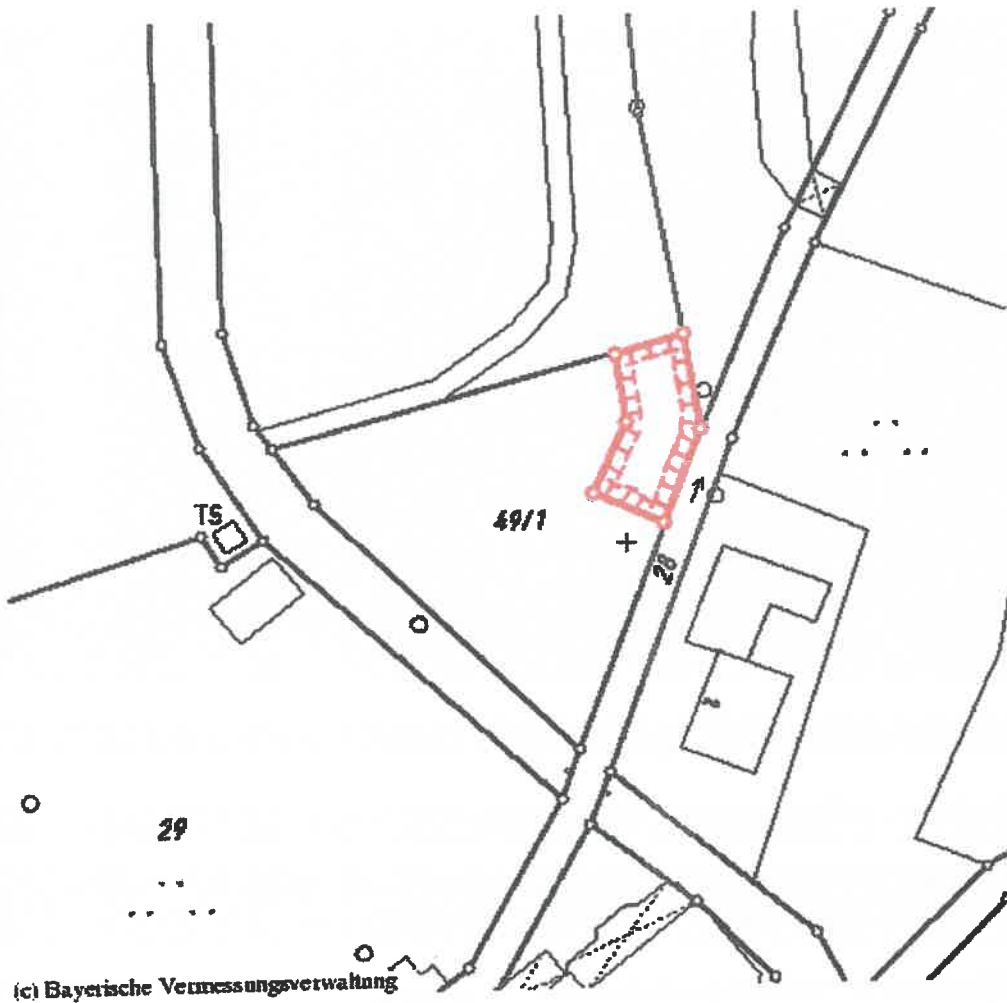
ORTSABRUNDUNG SCHÖNBERGHÄUSER



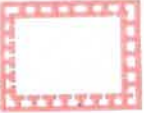
Bezeichnung	Fläche (m ²)	Umfang (m)	Beschreibung
Ausgleichsfläche FINr. 29	983	170	Ausgleichsfläche für FINr. 29
Gesamtfläche	983		Gesamtfläche aller erfassten Feldstücke

	Legende: Fläche für Maßnahmen des Naturschutzes und der Landschaftspflege (Ausgleichsfläche)
---	--

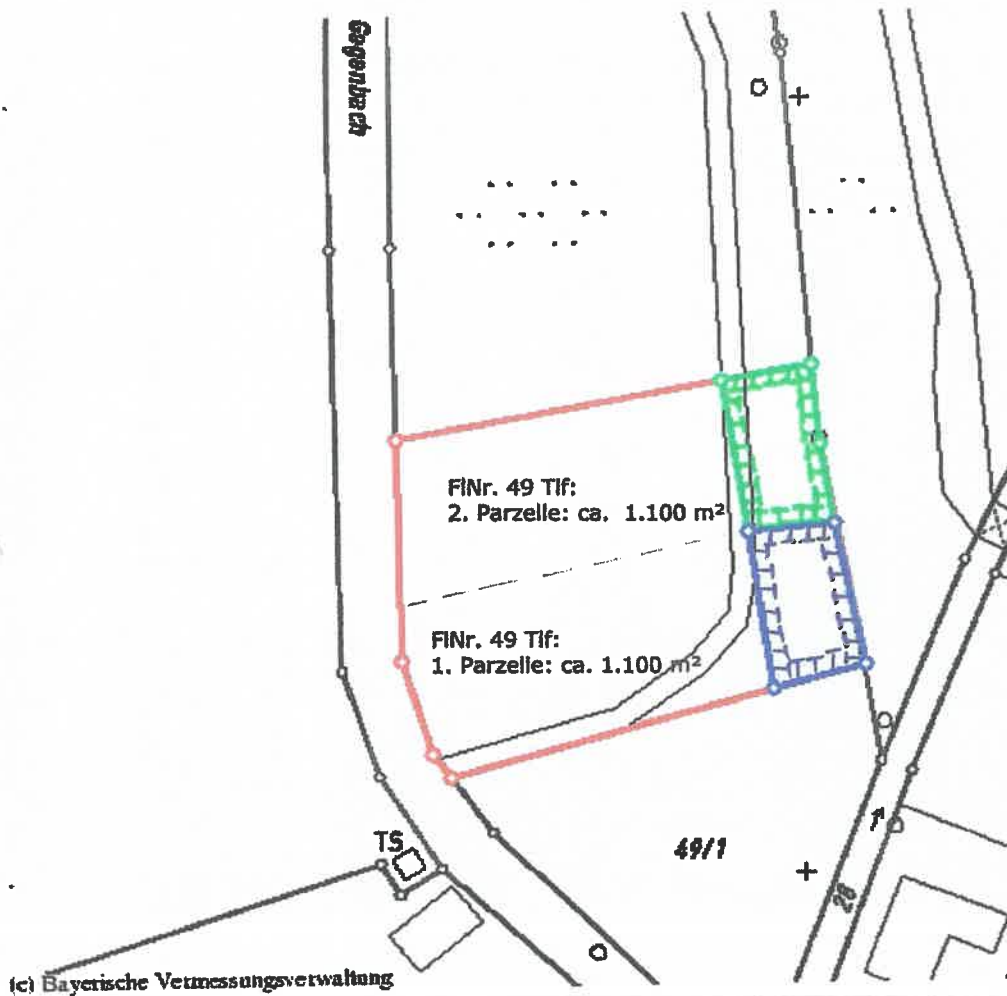
ORTSABRUNDUNG SCHÖNBERGHÄUSER



Bezeichnung	Fläche (m ²)	Umfang (m)	Beschreibung
Ausgleichsfläche FINr. 49/1	200	63	Ausgleichsfläche für FINr. 49/1
Gesamtfläche	200		Gesamtfläche aller erfassten Feldstücke

	Legende: Fläche für Maßnahmen des Naturschutzes und der Landschaftspflege (Ausgleichsfläche)
---	--

ORTSABRUNDUNG SCHÖNBERGHÄUSER



Bezeichnung	Fläche (m ²)	Umfang (m)	Beschreibung
Flurstück Nr. 49 Teilfläche	2278	190	2 Parzellen im Geltungsbereich der OAS Schönberghäuser
Ausgleichsfläche zu FINr. 49 Tlf.	221	63	Ausgleichsfläche für FINr. 49 Teilfl.: 2. Parzelle
Ausgleichsfläche zu FINr. 49 Tlf.	221	62	Ausgleichsfläche für FINr. 49 Teilfl. : 1. Parzelle

Legende: Flächen für Maßnahmen des Naturschutzes und der Landschaftspflege:

Ausgleichsfläche für Parzelle Nr. 2 aus FINr. 49: mindestens 220 m²

Ausgleichsfläche für Parzelle Nr. 1 aus FINr. 49: mindestens 220 m²