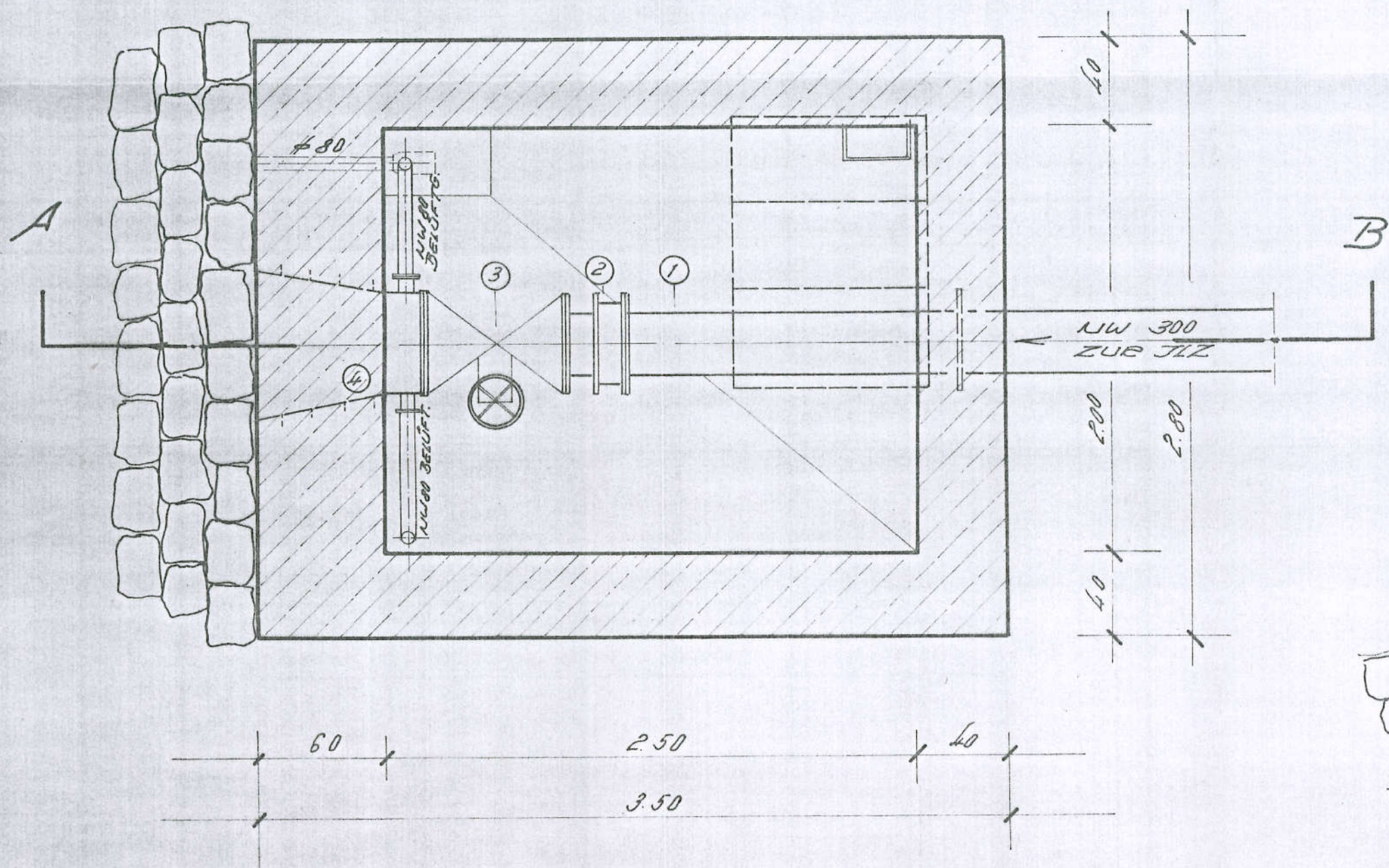
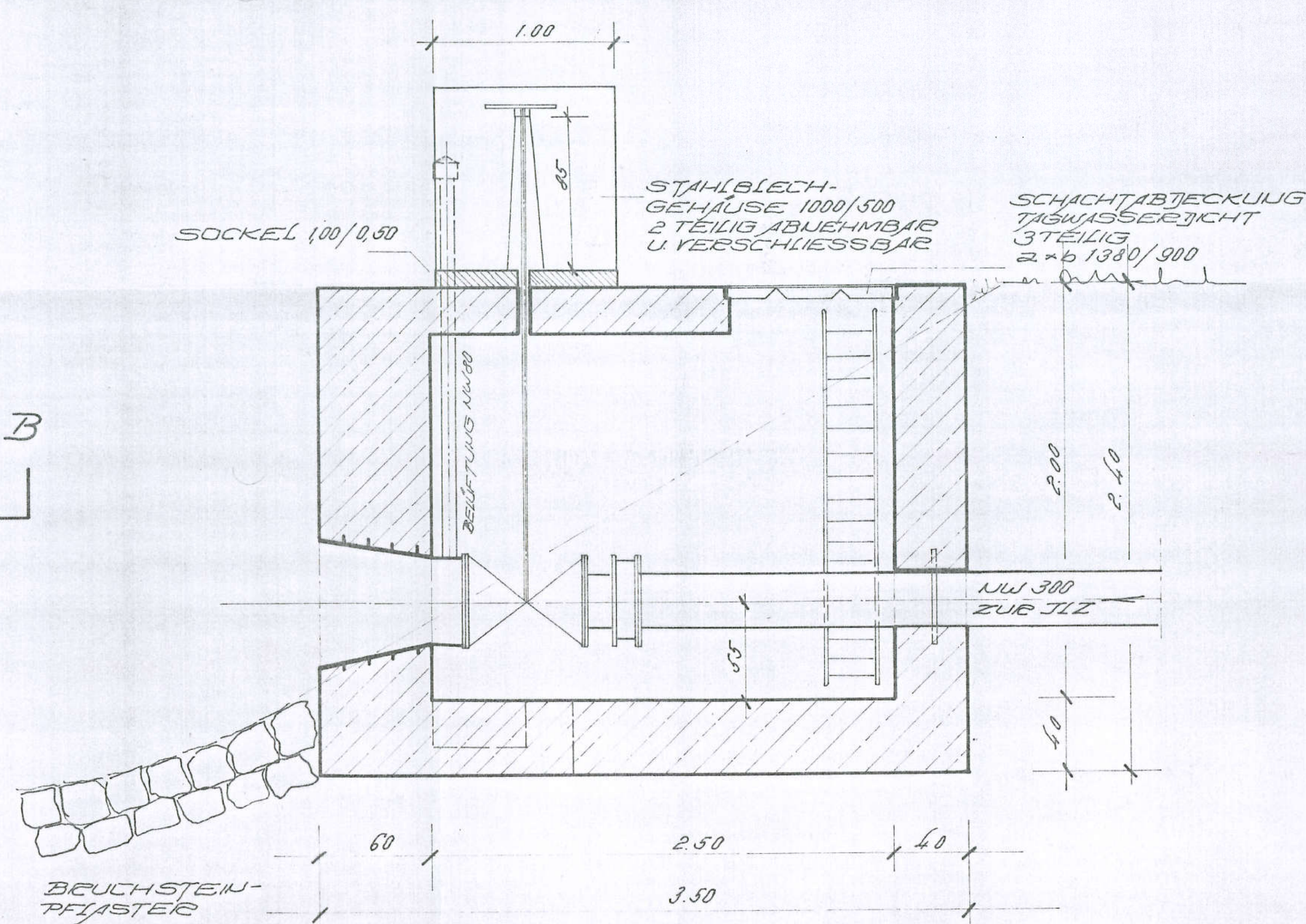


GRUNDRISS



SCHNITT A - B



- 1 P - Stück NW 300 L = 2,50 m mit mauerflansch
- 2 LZ - Stück NW 300
- 3 Ringelbenschieber NW 300 bzw. Kegelstrahlschieber NW 300
- 4 Strahlrohr

Im wasserrechtl. Verfahren  
geprüft  
am 17.02.2004  
WASSERWIRTSCHAFTSAMT  
Der untl. Schwabstraße  
L.A.  
Riepl

JOSEF RIEPL GMBH REGENSBURG

BAUHERR: ZWECKVERBAND FERNWASSERVERSORGUNG  
BAYERISCHER WALD

BAUVORHABEN: FERNWASSERVERSORGUNG BAULOS  
PA 6 a

AUSLAUFBAUWERK JLZ ND 40 MASSTAB:  
1 25

ZEICHNUNG NR.:

ANERKANNT: BEARBEITET  
GEZEICHNET  
GEPRÜFT  
GEÄNDERT