

**flussauf KW-Achse**

Oberboden (MB):  
 Aushub: 19.000m<sup>3</sup>  
 Einbau: 6.000m<sup>3</sup>  
 Überschuss: 13.000m<sup>3</sup>

Feinsedimente:  
 Aushub: 145.000m<sup>3</sup>  
 Einbau: 133.000m<sup>3</sup>  
 Überschuss: 12.000m<sup>3</sup>

Kies:  
 Aushub: 65.000m<sup>3</sup>  
 Einbau: 120.000m<sup>3</sup>  
 Defizit: -55.000m<sup>3</sup>

**flussab KW-Achse**

Oberboden (MB):  
 Aushub: 0m<sup>3</sup>  
 Einbau: 5.500m<sup>3</sup>  
 Defizit: -5.500m<sup>3</sup>

Feinsedimente:  
 Aushub: 285.000 m<sup>3</sup>  
 Einbau: 107.000m<sup>3</sup>  
 Überschuss 178.000m<sup>3</sup>

Kies:  
 Aushub: 85.000 m<sup>3</sup>  
 Einbau: 10.000m<sup>3</sup>  
 Überschuss 75.000m<sup>3</sup>

**gesamt**

Oberboden (MB):  
 Aushub: 19.000m<sup>3</sup>  
 Einbau: 11.500m<sup>3</sup>  
 Überschuss: -7.500m<sup>3</sup>

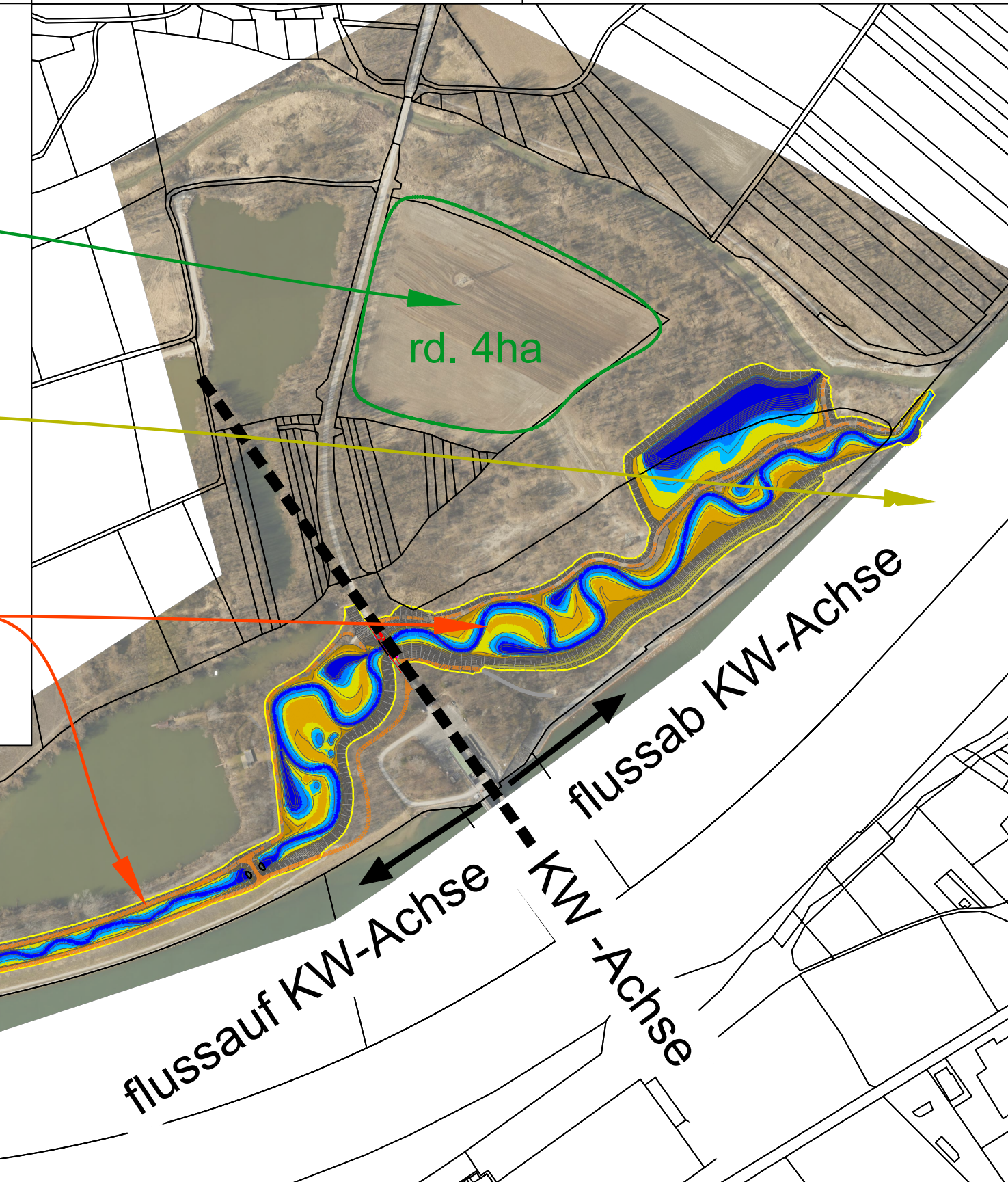
Feinsedimente:  
 Aushub: 430.000m<sup>3</sup>  
 Einbau: 240.000m<sup>3</sup>  
 Überschuss: 190.000m<sup>3</sup>

Kies:  
 Aushub: 150.000m<sup>3</sup>  
 Einbau: 130.000m<sup>3</sup>  
 Überschuss: 20.000m<sup>3</sup>

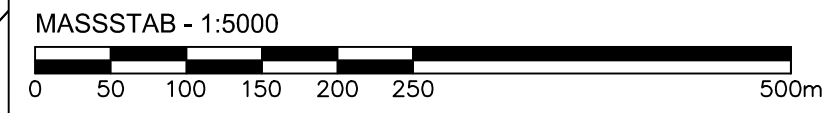
Auftrag Acker

Umlagerung Inn

Puffer  
 (Verwertung im Maßnahmenbereich)



**LEGENDE**  
 — Grundstücksgrenzen  
 — Eingriffsgrenzen - Erdbau



*John* *Quint*

Plangrundlage:  
 Lagesystem: UTM 33      Höhensystem: DHHN12

D			
C			
B			
A			
Änd.	Datum	Name	Bemerkungen
Projekt Nr. AG:	Planart:		

**Auftraggeber:**  
**Verbund**  
 Österreichisch-Bayerische Kraftwerke AG  
 Münchner Str. 48, D-84359 Simbach am Inn

**Planer:**  
**FICHTNER**  
 WATER & TRANSPORTATION  
 FICHTNER  
 Water & Transportation GmbH  
 Buchstr. 13 - 81675 München  
 Tel.: +49 89 4110942 0  
 Fax: +49 89 4110942 11  
 E-mail: muenchen@fwt.fichtner.de

**Landchaft + Plan Passau**  
 Landschaft + Plan Passau  
 Passauer Str. 21  
 94127 Mering a. Inn  
 Tel.: +49 85 07 92 20 53  
 Fax: +49 85 07 92 20 54  
 E-mail: info@landchaftundplan-passau.de

**bosch & partner**  
 boschpartner München  
 Perlakstraße 24  
 80336 München  
 Tel.: +49 89 / 23 55 58 3  
 Fax: +49 89 / 23 55 58 40  
 E-mail: bueromuenchen@boschpartner.de

Plan-Nr.: **06.02**  
 Maßstab: 1:5000  
**Durchgängigkeit und Lebensraum am Kraftwerk Schärding-Neuhaus**  
 Genehmigungsplanung

**Lageplan Materialmanagement - Sedimente**  
 Gez: 03.08.2023    Lauber  
 Gepr: 03.08.2023    Zauner  
 Ges:  
 KKS-gepr:  
 Freigabe:

Freigabe VHP Fachbereich:    Plangröße: 780x297    Maßstab: 1:5000    CAD-Anwendung: Civil 3D    GSO:    GS1FO:

Fremdfirmen-Nr.										Aufstellungsort										Blatt von Blätter												
SKS	Projekt-Nr.		Ersteller		Zählteil		Blattnummer		Gliederung		Änderungshistorie		Planstatus		Planart		Verzeichnis		GA		Funktion/Bauwerk		Aggregat/Raum		AN		AS		Verzeichnis		DCC(UAS)	
* A A A /	A N N N	/	A A A A	/	A N N N N	/	A N N N N	/	N N	/	A A A	/	A A A	/	A A A	/	A A A	/	A A A	/	G	F0	F1	F2	F3	FN	A1	A2	AN	A3	&	A A A N N N
* G S D	~ A 0 0 3	~	E Z B	1	~	A 0 0 0 0 1	~	0 0	~	0 0	~	0 0	~	0 0	~	0 0	~	0 0	~	0 2	S H T											& x x x 0 0 0

**Materialbilanzierung (Sedimente)**

Bereich	Aushub			Einbau			Bilanz		
	MB [m <sup>3</sup> ]	FS [m <sup>3</sup> ]	Kies [m <sup>3</sup> ]	MB [m <sup>3</sup> ]	FS [m <sup>3</sup> ]	Kies [m <sup>3</sup> ]	MB [m <sup>3</sup> ]	FS [m <sup>3</sup> ]	Kies [m <sup>3</sup> ]
Flussauf KW-Achse	19.000	145.000	65.000	6.000	133.000	120.000	13.000	12.000	-55.000
Flussab KW-Achse	0	285.000	85.000	5.500	107.000	10.000	-5.500	178.000	75.000
<b>GESAMT</b>	<b>19.000</b>	<b>430.000</b>	<b>150.000</b>	<b>11.500</b>	<b>240.000</b>	<b>130.000</b>	<b>7.500</b>	<b>190.000</b>	<b>20.000</b>

MB.....Mutterboden (Oberboden mit organischen Anteil)  
 FS.....Feinsedimente