



Starke Leistungen aus einem starken Landkreis

**Eine Dokumentation herausragender wirtschaftlicher Leistungen
im Landkreis Passau**

Landkreis Passau - ein starker Verbund von 38 Städten, Märkten und Gemeinden

AICHA VORM WALD - AIDENBACH - ALDERSBACH - BAD FÜSSING - BAD GRIESBACH IM ROTTAL
BEUTELSBACH - BREITENBERG - BÜCHLBERG - EGING AM SEE - FÜRSTENSTEIN - FÜRSTENZELL
HAARBACH - HAUZENBERG - HOFKIRCHEN - HUTTHURM - KIRCHHAM - KÖSSLARN - MALCHING
NEUBURG AM INN - NEUHAUS AM INN - NEUKIRCHEN VORM WALD - OBERNZELL - ORTENBURG
POCKING - ROTTHALMÜNSTER - RUDERTING - RUHSTORF AN DER ROTT - SALZWEG - SONNEN
TETTENWEIS - THYRNAU - TIEFENBACH - TITTLING - UNTERGRIESBACH - VILSHOFEN AN DER
DONAU - WEGSCHEID - WINDORF - WITZMANNSBERG



Liebe Leserinnen, liebe Leser,

die bekannten – und heimlichen – Stars unserer Wirtschaftsregion, Unternehmen, die in der Topliga ihrer Branche spielen: Der Landkreis Passau hat sie, diese Leuchttürme unternehmerischen Schaffens. Die Vielzahl dieser Firmen in unserer Region lässt natürlich jede Aufzählung unvollständig sein. So wird auch diese Dokumentation nur ein Streiflicht sein können dessen, was unseren Landkreis als Wirtschaftsstandort auszeichnet. Denn was sich in den letzten Jahren und Jahrzehnten als eines der Markenzeichen unserer Heimat herausgebildet hat, ist die Innovationsfreudigkeit und Innovationsfreundlichkeit des Landkreises Passau. Gerade in jüngster Zeit werden hier mit der verstärkten Förderung von Klimaschutz und Energiewende neue unternehmerische Impulse ausgelöst.

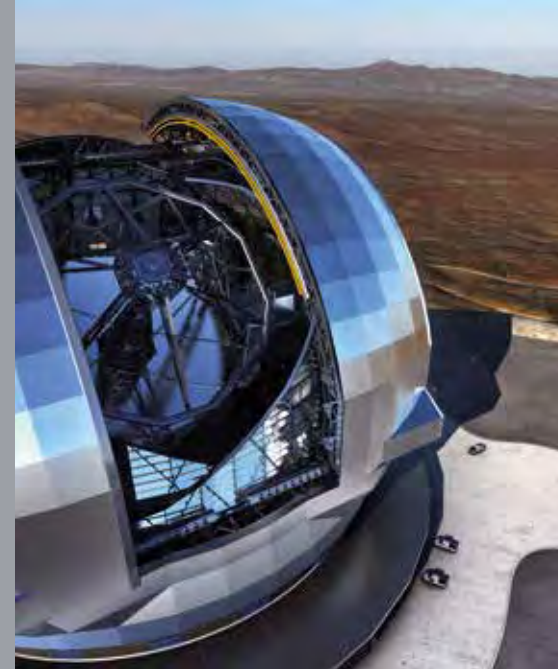
Patente und Erfindungen sowie anerkannte Alleinstellungsmerkmale waren die maßgeblichen Kriterien, die für die Auswahl der Firmen in dieser Broschüre relevant waren. Damit werden auch viele Unternehmen vorgestellt, die bislang in der Öffentlichkeit weniger im Fokus standen und ihre Premiumstellung eher im Stillen erarbeiteten. So wird diese Dokumentation des Landkreises Passau - in ihrer Wiederauflage - erneut eine spannende Entdeckungsreise durch die Vielfalt und Dynamik unserer Wirtschaftsregion.


Ihr Franz Meyer
Landrat

Starker Verbund

Firmen und ihre Produkte - Leuchttürme im Landkreis Passau

Der Landkreis Passau punktet heute vor allem durch seine Lage in der Dreiländerregion Bayern-Österreich-Tschechien, grenzüberschreitenden Kooperationen, einem intensiven Wissens- und Technologietransfer zwischen Hochschulen und Unternehmen - und selbstverständlich den Produkten dieser Unternehmen. Und genau diesen Produkten bzw. einer Auswahl von herausragenden Erfindungen und Patenten wollen wir uns hier widmen. Großartige Produkte, entwickelt und produziert in Unternehmen aus dem Landkreis Passau, die einen prägenden Einfluss auf den technischen und gesellschaftlichen Fortschritt hatten und weiterhin haben, nicht nur innerhalb, sondern weit über die Landkreisgrenzen hinaus.





A-Kaiser, Aicha vorm Wald und Straßkirchen

Führend bei hochentzündlichen Magnesium-Bauteilen

Das Unternehmen ist seit über 35 Jahren in der Automobilbranche bekannt und ein führender Bearbeiter von hochentzündlichen Magnesium-Bauteilen sowie Aluminium-Komponenten. Diese setzt die Industrie aufgrund ihres geringen Gewichts und der damit verbundenen ökonomischen Effekte bevorzugt ein. Spezialisiert hat sich A-Kaiser auf die mechanische Bearbeitung von Getriebegehäusen sowie hochkomplexen Kupplungsgehäusen, die einbaufertig in die Getriebewerke geliefert werden. Eine weitere Stärke ist die Bearbeitung von Eisenguss-Bauteilen für die deutsche Automobilindustrie.

www.a-kaiser.com

Agrolohn, Neukirchen vorm Wald

Erstes Komplettangebot von der Saat bis zur Ernte

Mit dem Dienstleistungspaket *AgroKontrakt* haben die Brüder Kobler das erste Komplettangebot für landwirtschaftliche Erntedienstleistungen in Bayern geschaffen. Das Lohnunternehmen unterstützt seine Kunden mit einem modernen und schlagkräftigen Fuhrpark bei der täglichen Arbeit.

www.agrolohn.de

AGROTEL, Neuhaus am Inn

Die Komfortzone für Tiere

Das Unternehmen AGROTEL, mit den Standorten Neuhaus am Inn (Deutschland) und Enzenkirchen (Österreich), umfasst heute - durch ständige Verbesserung und Entwicklung - ein weites Produktspektrum. Dieses reicht von landwirtschaftlichen Roll- und Regeltechniken für Seitenlüftungssysteme bis hin zu verschiedenen textilen Torlösungen, Biogaskomponenten und Hallensystemen. Ferner umfasst das Produktportfolio besonderen Komfort für Tiere, wie z. B. die bewährten Kuhmatratzen. Eine gesunde, artgerecht gehaltene Kuh dankt diesen Komfort mit einer gesteigerten Milchleistung. Deutlich wird: Gewinnmaximierung und Tierschutz müssen sich nicht widersprechen. Heute sind AGROTEL-Produkte in über 35 Ländern vertreten.

www.agrotel.eu

alfavision, Hutthurm

Innovative Lösungen der optischen Messtechnik

Patentiert ist die Vorrichtung des Unternehmens zur optischen Erfassung von Prüfobjekten. Mess-Scanner von alfavision kontrollieren die präzise Form von Bauteilen in großer Breite und räumlicher Tiefe. Das Messsystem lässt sich z. B. für die Stanzblech- und Leiterplattenkontrolle einsetzen. Diese Lösungen dienen der Qualitätssicherung mit Bildverarbeitung und optischer Messtechnik. Sie kommen auch direkt in der automatisierten Fertigungslinie zum Einsatz und werden europaweit vertrieben.

www.alfavision.de

Astrifa Strickmodelle, Aidenbach

Strick ist schick

Etwa 60 Paar Hände zusammen mit Flachstrick- und Nähmaschinen fertigen aus einer Kone feinsten Merinowolle das Endprodukt von Astrifa: Strickware im Stil der Heimat. Und das seit über 65 Jahren.

www.astrifa.de

Bachhuber, Pocking

Kompletter Innenausbau exklusiver Hotels

Seit über 50 Jahren produziert die Schreinerei Möbel für den kompletten Innenausbau exklusiver Hotels und repräsentativer Objekte, wie z. B. Hotel Adlon, Kempinski Berlin, Wellness Hotel Sonnengut Bad Birnbach, Hotel Nevai Verbier Schweiz, Ramada Hotel Tivoli Innsbruck. Das Unternehmen freut sich über 900 erfolgreich realisierte nationale und internationale Projekte. Bachhuber heißt: Hotelprofis rund um die Immobilie inklusive Planung, Inneneinrichtung und Ausführung – alles aus einer Hand.

www.bachhuber-hoteleinrichtungen.de





Bayerwald® – Fenster Haustüren, Neukirchen vorm Wald

Eine neue Kunststofffenster-Generation

Seit über 90 Jahren ist BAYERWALD® der verlässliche Partner, wenn es um den Bereich Fenster und Haustüren geht. Mit „SAFE. HOME. SMART.“ schreitet das Unternehmen voran in die neue Kunststofffenster-Generation und hat eine überall einsetzbare Fensterlinie kreiert. „SAFE. HOME. SMART.“ ist MARKANT im Design mit geraden Linien und kantiger Optik, PRAKTISCH durch das vielseitige Portfolio und SICHER mittels bewährter BAYERWALD®-Technologie. Bei den SAFE-Fenstern wird das völlig verdeckt liegende und patentierte Tresorband verbaut.
www.bayerwald-online.com



Bayerwald-Holztechnik, Wegscheid

Innovativer Leichtbau für die Caravaning-Branche

In den 1960er Jahren fertigte das Unternehmen noch Ski, bevor man sich ganz auf den innovativen Leichtbau im Caravan-Sektor spezialisierte. Selbstredend, dass das nahegelegene Unternehmen Knaus Tabbert der Hauptabnehmer der 3D-Verformungen im Möbelbau ist. Die Bayerwald-Holztechnik ist in der Caravaning-Branche, auch über die Grenzen Europas hinaus, geschätzter und anerkannter Zulieferer von einzelnen Möbelkomponenten bis hin zu Systemlieferungen kompletter Einrichtungskonzepte. Aus der Historie des Unternehmens resultiert ferner ein großer Erfahrungsschatz im Innenausbau von Sportbooten wie Segel- und Motoryachten.
www.bayerwald-holztechnik.de



Biller Aufzugdienst Rottal, Malching

Mobil in den eigenen vier Wänden

Vom Ein-Mann-Betrieb zum erfolgreichen mittelständischen Unternehmen: Gegründet im Jahr 2002, zählt der Biller Aufzugdienst Rottal heute zu den ersten Adressen in Südostbayern, wenn es um die Planung, Montage und Wartung von Aufzügen, Treppenliften und Elektromobilen geht. Fest in der Region verwurzelt, ist das Team um Geschäftsführer Christian Biller schnell und zuverlässig im Einsatz. Ein Vorteil, den die Kunden schätzen und der den Aufzugdienst Rottal zum Marktführer in der Region macht. Dabei legt das Unternehmen großen Wert auf persönlichen Kundenkontakt, Fachwissen und Menschlichkeit. Regelmäßig präsentiert es sich auf Messen in der Region, um die Menschen über die neuesten technischen Möglichkeiten zu informieren, in den eigenen vier Wänden mobil zu bleiben.
www.aufzugdienst-rottal.de





Binder Entwicklung und Vertrieb, Sonnen

„Dahinter steckt immer ein kluger Kopf“

Der ehemalige Leitspruch der *Frankfurter Allgemeinen Zeitung* gilt auch für Hans Binder, 1. Bürgermeister von Sonnen. Ihm wurden für seine Erfindungen insgesamt 17 Patente und 3 Gebrauchsmuster erteilt. Es sei an dieser Stelle nur das geniale Skistock-Set erwähnt, das sich zu einem perfekten Transportwagen für die eigenen Skier umwandeln lässt. Das Set wurde im ZDF in der „Knoff-Hoff-Show“ präsentiert, im MDR bei „Einfach Genial“ erhielt es bei einer Zuschauerabstimmung den 1. Preis.

www.hansbinder.de

Biomassezentrum, Büchlberg,

Umweltfreundlich Heizen

Im Biomassezentrum der Firma Oeler, die seit mehr als 100 Jahren im Bereich Heizungs- und Sanitärtechnik tätig ist, erleben Besucher umweltfreundliche Heizformen im wahrsten Sinne des Wortes. In der Ausstellung sind sämtliche Arten von Heizungsanlagen rund um den Brennstoff Holz zu sehen. Egal ob Stückgut-, Hackschnitzel- oder Pelletsanlagen – hier zeigt die Firma den Interessenten die Unterschiede verschiedener Hersteller sowie Abbrand- und Fördertechniken. Kontrollierte Wohnraumlüftung und Zentral-Staubsauger-Anlagen runden das Sortiment ab. Die Besonderheit des Schauraumes ist, dass alle Anlagen befeuert und vom Kunden getestet werden können. Am Prüfstand können hier sämtliche Werte, wie Abgastemperatur, Wirkungsgrad, Stromaufnahme, CO₂-Ausstoß usw. ermittelt werden. Die erzeugte Wärme wird natürlich genutzt und an die mittels Fernwärmeleitungen angebundene umliegenden Häuser weitergeleitet.

www.biomassezentrum-buechlberg.de

vonBogen, Fürstenczell

Einzigartige Brillenreparatur

Der Partner des Augenoptikerhandwerks stellt heute den Maßstab im Bereich der Brillenreparatur in Deutschland dar. Einzigartig sind die Reparaturleistungen für gebrochene Federscharniere. Das Leistungsspektrum erstreckt sich von Standardreparaturen über Sonderfarben, komplette Neubeschichtungen, Galvanisierung und Anti-Allergie-Lacken bis hin zu einzigartigen Sonderanfertigungen. Mehr als 60.000 Brillenfassungen repariert das Unternehmen pro Jahr.

www.vonbogen.de



Caritas-Werkstatt, Pocking

Wie Inklusion funktioniert

Die Caritas-Werkstätten leben Inklusion seit 1970. Insgesamt 420 Mitarbeiter, davon 320 mit Behinderung, leisten wertvolle Arbeit für ihre Auftraggeber und für die Gesellschaft an sich. Darüber hinaus ist die Werkstatt ein bedeutender Wirtschaftsfaktor für viele Betriebe und Lieferanten in der gesamten Region.

www.caritas-werkstatt-pocking.de

Drexler Automotive, Salzweg

Antriebstechnik für das Mercedes-Flaggschiff

Drexler Automotive steht für innovative Antriebstechnik für Rennwagen, Sport- und Supersportwagen. Das Hauptgeschäftsfeld liegt in der Entwicklung und Herstellung von Sperrdifferentialen, Renngetrieben, Antriebswellen und Radnaben-Systemen, die jedem Fahrzeug maximale Performance und Leistung auf der Rennstrecke und auf der Straße ermöglichen. Mit stetig wachsender Erfahrung und kontinuierlich hohen Qualitätsansprüchen hat sich Drexler Automotive nicht nur im Renn- und Motorsport, sondern auch als starker Partner und Tier-1-Zulieferer für die OEM der Automobilindustrie etabliert. Speziell bei den E-Fahrzeugen hat sich die Firma Drexler als sehr innovativ gezeigt. So wurde z. B. von dem Flaggschiff Mercedes AMG SLS E_Cell die gesamte Antriebseinheit in Salzweg entwickelt und gefertigt.

www.drexler-automotive.com

Eichinger Schreinerei, Neuhaus am Inn

Patentierete Fenster- und Wintergartensysteme

Das Unternehmen erhielt bereits zahlreiche Bundes- und Bayerische Staatspreise für seine formidablen Entwicklungen, v. a. im Bereich der Fenster- und Wintergartensysteme. 2016 wurde der Schreinerei - als erstem Handwerksunternehmen in Niederbayern überhaupt - der Exportpreis Bayern verliehen. Alle Eigenentwicklungen von Eichinger sind eingetragene Marken und Patente sowie als Geschmacks- und Gebrauchsmuster geschützt. Auch zwei Staatspräsidenten zählen zu den zahlreichen internationalen Kunden.

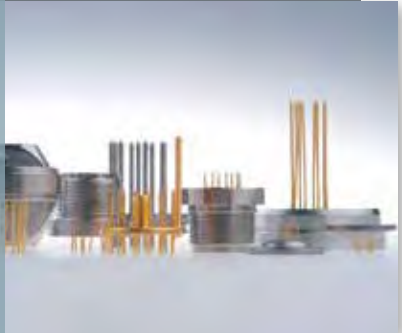
www.eichinger-wintergartenbau.de





Electrovac Hacht und Huber, Salzweg

Alles hermetisch dicht verpackt




Die mittelständische, international agierende Unternehmensgruppe entwickelt, produziert und vertreibt hermetische High-Tech-Gehäuse für elektronische und mikromechanische Komponenten. Viele patentierte Lösungen befinden sich im Produktportfolio. *Hermetic Packages* kommen immer dann zum Einsatz, wenn die Elektronik, das Zündpulver oder sonstige Bauteile gegen die Außenumgebung langlebig und ohne Leistungsverlust abgekapselt werden sollen. Je rauer die Umgebungen dabei sind, umso einzigartiger spielen Glas-Metall-Durchführungen ihre Vorteile gegenüber Kunststoffverbindungen aus. Die Unternehmensgruppe Electrovac beliefert weltweit Kunden der Automobil-, Luftfahrt-, Medizin-, Telekommunikations- und Industriebranche von drei Produktionsstandorten in Deutschland, Österreich und Thailand. Electrovac produziert nach Kundenbedürfnissen und Designvarianten. Die Ausrichtung der Standorte in Deutschland, Österreich und Thailand ermöglichen Produktionsstückzahlen von Kleinmengen für Nischenanwendungen bis hin zur Massenfertigung.

www.electrovac.com

ES-Plastic – Kunststoffverarbeitung, Hutthurm

Innovative Verpackungssysteme




Seit über 50 Jahren hat sich ES-Plastic als Produzent intelligenter und innovativer Verpackungssysteme auf dem Markt etabliert. Zu den wichtigsten Standard-Entwicklungen von ES-Plastic gehört die stabile und leichtgewichtige MAP-Rippenschale „Eco Pro“, die bis heute in mehreren Größen und Farben international ausgeliefert wird. Das Entwicklungsteam erfüllt mithilfe seines langjährigen Know-hows und in Verbindung mit moderner Computer- und Produktionstechnologie sowie eigenem Werkzeugbau selbst ausgefallenste Kundenwünsche. Hier spiegelt sich die Kernkompetenz des Unternehmens wider. Neben Schalen werden auch Becher, Deckel, Sortierinlagen und Folien für die Lebensmittelbranche und viele andere Bereiche hergestellt.

www.es-plastic.de

FuPa.net, Fürstenstein

Der Ball rollt




Vom Landkreis Passau aus erobert das Internetportal, das sich dem Amateurfußball verschrieben hat, ganz Fußball-Deutschland. 2006 in Fürstenstein gegründet, kennt mittlerweile beinahe jeder Amateurfußballspieler in Deutschland und Luxemburg FuPa. Ein wichtiger Grund: Im Jahr 2010 wurde FuPa mit dem renommierten Grimme Online-Award ausgezeichnet und rollte sein Modell über die Grenzen Niederbayerns hinaus aus. Im Jahr 2016 verzeichnete FuPa insgesamt schier unglaubliche 925 Mio. Seitenaufrufe und blieb dabei nur denkbar knapp unterhalb der Milliarden-Schallmauer. Stand 2017 zählt FuPa 35 Franchise-Partner - in aller Regel Verlage, die auf das FuPa-System zurückgreifen und dort ihre lokale Amateurfußballheimat gefunden haben.

www.fupa.net

Grafmühle, Thyrnau

BIO vom Korn bis zum Laib



Seit mehr als 300 Jahren besteht das Grafmühlener Reinheitsgebot. Müller Josef Bauer backt von Hand in seiner gläsernen Backstube. Zuschauen erlaubt, sogar erwünscht. In sein Biobrot kommt nur frisch vermahlene Bio-Getreide aus dem Landkreis Passau, der eigene Natursauerteig, lebendiges Wasser aus der Grafmühlener Quelle, Salz und, je nach Brotsorte, von ihm selbst gemahlene Bio-Gewürze. Sonst nichts. Das Reinheitsgebot ist Teil der Grafmühle: Man verzichtet komplett auf künstliche Zusatzstoffe, die das Backen vereinfachen. Beste frische und reine Zutaten, dazu die lange Teigführung: So entsteht der wunderbare Geschmack und die einmalige Nahrungsqualität des Grafmühlener Brotes. Das gilt auch für Semmeln, Brezen und Stangerl, bei denen Josef Bauer sogar den Einsatz von Hefe und Malz auf ein Minimum reduziert. Die Grafmühle erhielt im Februar 2017 auf der Biofach in Nürnberg, der Weltleitmesse für Bio-Lebensmittel, die Auszeichnung „regional & fair“.

www.grafmuehle.de

Graphit Kropfmühl, Hauzenberg

Meilenstein für die Batterieindustrie

Seit über 140 Jahren steht die Graphit Kropfmühl mit ihren globalen Standorten für Rohstoffkompetenz. Langjährige Erfahrung, Fachwissen sowie Innovationskraft und permanente Forschungsarbeit haben das Unternehmen auf dem Weltmarkt zum richtungsweisenden Graphit-Veredler gemacht. Auf Basis moderner und qualitätsbewusster Prozesse entwickelt die Graphit Kropfmühl hochwertige Spezialprodukte und Sonderlösungen für internationale Klientel. Zur Rohstoffversorgung betreibt das niederbayerische Unternehmen eine eigene Mine in Kropfmühl bei Hauzenberg und ist an Minen in Afrika und Asien beteiligt. Ende der 1990er Jahre setzte die Graphit Kropfmühl mit der Entwicklung des modifizierten Naturgraphits SGB (*Spherical Graphite for Batteries*) einen Meilenstein für die Batterieindustrie. In modernsten Li-Ionen oder Li-Polymer-Akkus wird der SGB Graphit heute als Standardmaterial eingesetzt, Stichwort E-Mobilität. Graphit ist der strategische Rohstoff der Zukunft und wird in Deutschland nur in Kropfmühl abgebaut. Derzeit wird intensiv am sogenannten Graphen, den einlagigen Graphitschichten geforscht. Graphen ist das dünnste Material der Welt und weist eine enorme Stärke und Leitfähigkeit auf. Als Wundermaterial der Zukunft wird es Anwendung bei flexiblen Displays oder im Bereich der Energieerzeugung/-speicherung finden.

www.gk-graphite.com

GSI-Engineering, Eging am See

Erste Pilotanlage für Asphalt im Winter

Ist es nicht genial, nun auch in den Wintermonaten Kleinmengen an Asphalt wirtschaftlich produzieren zu können? In einer aufwändigen Entwicklungsarbeit hat die GSI zusammen mit Benninghoven (eine Marke der Wirtgen-Group) die erste Pilotanlage konstruiert und gebaut. Es ist revolutionär, nun ohne Schädigung des Bitumens Asphaltaufbruch zu vollwertigem Heißmischgut aufzubereiten. Mit diesem neuartigen Anlagenkonzept kann ohne Qualitätsverlust hochwertiger Recyclingasphalt hergestellt werden – und das zu jeder Jahreszeit. Weltweit betreibt die GSI am neuen Standort in Albersdorf die erste Anlage seiner Art – eine weitere geniale Idee mit innovativer Perfektion aus dem Landkreis Passau. Die GSI-Engineering hat sich in den letzten Jahren als verlässlicher Partner sowohl in der Kabel- und Rohrleitungstechnik als auch im Gas-, Strom- und Ingenieurbau einen starken Namen gemacht. Mittlerweile zählt auch die ganzheitliche Komplettabwicklung im Breitbandausbau zu den GSI-Kernkompetenzen. Mit der neuen Sparte Asphalt wird diese Erfolgsgeschichte weiter fortgeführt.

www.gsi.bayern

HARTL GROUP, Hofkirchen

Modernstes Rechenzentrum Niederbayerns

Eine fortschrittliche IT ist elementar für die Zukunftsfähigkeit eines Unternehmens. Das ist inzwischen Konsens. Die Umsetzung gestaltet sich jedoch immer schwieriger. Neben der Aufgabenerfüllung im engeren Sinne sind Aspekte der Datensicherheit, des Datenschutzes, der Verfügbarkeit (24 Stunden an 7 Tagen / Woche) zu beachten. Mit 25 Jahren Projekterfahrung im Systemhaus- und Rechenzentrumsbetrieb findet die HARTL Group passgenaue Lösungen für die IT-Anforderungen der Kunden. Als Full-Service-Provider bietet das Unternehmen IT aus einer Hand. Ob vor Ort beim Kunden oder ausgelagert im eigenen Rechenzentrum. Die Experten der HARTL GROUP gewährleisten, dass Applikationen, Cloud-Lösungen oder Hardware jederzeit zur Verfügung stehen, und die Kunden stets die Softwarelösung erhalten, die zu 100 % ihre Bedürfnisse abdeckt. Der Kunde muss sich nicht mehr mit den immer komplexeren IT-Fragen beschäftigen. Das erledigen die Experten der HARTL Group für ihn. Zuverlässig, kompetent, wirtschaftlich und das ohne *Over-Engineering*. Der Kunde kann sich wieder auf sein eigentliches Business konzentrieren.

Das neue Rechenzentrum in Hofkirchen ist das modernste Niederbayerns und gehört mit einem PUE-Wert < 1,1 zu den Energie effizientesten in Europa. Ein ausgeklügeltes Raumkonzept wie auch modernste und innovativste RZ-Techniken, z. B. Kühlsysteme und Notstromversorgung, gewährleisten höchste Effizienz und Ausfallsicherheit.

www.hartl-group.de

Haslinger Hof, Kirchham

Eine Million Gäste pro Jahr sind hier glücklich

Seit gut 40 Jahren steht der Haslinger Hof mit seinem einzigartigen Gastronomiekonzept für ein Stück bäuerlicher Geschichte am Puls der Zeit. Von täglichem Tanzprogramm, Party-Feeling bis hin zu urig-boarisch Feiern lockt die „Ökologie des Herzens“ jährlich rund eine Million Tagesgäste aus der Region und weit darüber hinaus an, die von 300 Veranstaltungen verschiedenster Couleur nach dem Motto „Hier bin ich glücklich“ begeistert werden.

www.haslinger-hof.de





Motorenfabrik Hatz, Ruhstorf an der Rott

Weltmarkt- und Technologieführer bei Industriedieselmotoren

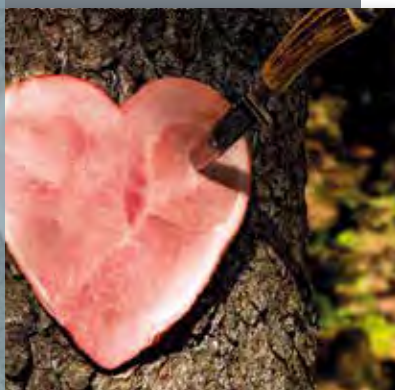
Die Motorenfabrik Hatz ist Weltmarkt- und Technologieführer im Bereich kleiner Industriedieselmotoren. Die neuen Dreizylinder-Dieselmotoren als Teil der H-Familie hat das Unternehmen für kompakte Anwendungen entwickelt. Als erster *Downsizing*-Industriemotor mit drei Zylindern ersetzt der Hatz 3H50 mit maximal 2800 Umdrehungen pro Minute und gerade mal 1,5 Litern in Zukunft Motoren mit weit mehr als 2,5 Litern Hubraum. Drehmoment und Ansprechverhalten sind dabei der heutigen Generation deutlich überlegen. Gleichzeitig werden die Verbrauchswerte erheblich gesenkt. Verantwortlich ist dafür nicht zuletzt die *iHACS*-Technologie (*intelligent Hatz Advanced Combustion Strategy*), die Hatz zum Innovator macht. Ihre ausgeklügelte Brennraumgeometrie, die Einspritztechnologie von Bosch, geringstmögliche Reibung und ein Turbolader mit maximal 1,7 Bar Ladedruck sorgen für das richtige Maß an Leistung auf weniger als einem Fünftel Kubikmeter Bauraum. Damit schafft Hatz das richtige Verhältnis aus Größe und Leistung. In einem Wort: *Rightsizing*.
www.hatz-diesel.com

Heber, Rotthalmünster

Weltweiter Lieferant von Lüftungs- und Klimageräten

Von der „Reparaturwerkstätte für Verschiedenes“ entwickelte sich das Familienunternehmen Heber innerhalb von nun 90 Jahren zum internationalen Hersteller von Lüftungs- und Klimageräten. In der Unternehmensgeschichte wurden viele Meilensteine durchschritten, wie die Herstellung von landwirtschaftlichen Geräten und Staubfiltern in den 1950er und 1960er Jahren. Mit den olympischen Spielen in München und der in den 1970er Jahren boomenden Automobilindustrie begann der Einstieg in die Herstellung von Lüftungs- und Klimageräten für die Industrie. Bis heute ist das Unternehmen in diesem Marktsegment führend und beliefert weltweit die Kunden mit hochwertigen Geräten für diese Aufgaben. Die kundenspezifischen Lösungen sind für anspruchsvolle Anwendungen z. B. in der Reinraumtechnik, der Automobil- und deren Zulieferindustrie, bei Hygieneanwendungen in Krankenhäusern oder bei der Herstellung von Wafern u.v.m. bestimmt.
www.heber.de





Metzgerei Heindl, Untergriesbach

Ausgezeichnetes Metzgerhandwerk

Als einziger Metzgereibetrieb aus Niederbayern erhielt das Unternehmen 2016 bereits zum 20. Mal den Bundesehrenpreis des Ministeriums für Landwirtschaft und Verbraucherschutz, der nur sechs Handwerksbetrieben jährlich verliehen wird. Nur heimisches Rind- und Schweinefleisch aus einem Umkreis von ca. 30 km wird verarbeitet, 95 % der Wurstwaren stammen aus der eigenen Herstellung.

www.metzgerei-heindl.de

Heyco-Werk Süd, Tittling

Innovative Ausgleichsbehälter für Hybridfahrzeuge



HEYCO ist weltweiter Partner der Automobilindustrie. Neben dem ursprünglichen Geschäft mit Handwerkzeugen ist HEYCO heute maßgeblich als Lieferant von komplexen Kunststoff- und Schmiedeteilen für die Automobilindustrie bekannt. Die Kunden schätzen das Unternehmen als kompetenten Entwicklungspartner für das Modul- und Systemgeschäft. Am Standort Tittling fertigen die Mitarbeiter Ausgleichsbehälter mit getrennten Kammern, die in Elektrofahrzeugen eingesetzt werden. Diese Innovation ermöglicht zwei unterschiedliche Kühlkreisläufe für Hybridfahrzeuge mit einem konventionellen Verbrennungs- sowie einem energieeffizienten Elektromotor.

www.heyco.de

Huber & Ranner, Pocking

Patentierete Energiekonzepte

Das 1974 gegründete Familienunternehmen Huber & Ranner produziert Lüftungs- und Klimazentralgeräte, die weltweit zum Einsatz kommen. 2012 erhielt das Unternehmen für die patentierte Lösung rund um das Produkt *IT-CASE* den „Bundespreis für innovative Leistungen“ sowie den „Deutschen Kältepreis“ für herausragende Energiekonzepte in der Kälte- und Klimatechnik. *IT-CASE*, ein spezielles Gerät für die Kühlung von Rechenzentren, welches 90 % weniger Energie verbraucht als herkömmliche Lösungen ist nur eines der innovativen Produktentwicklungen der letzten Jahre. Von höchster Effizienz ist auch das Wärme- und Kälterückgewinnungssystem *GREEN KV-SYSTEM*, das einen Wirkungsgrad von wenigstens 75 % aufweist und durch seine Multifunktionalität erheblich Energie einspart. Mit *AIRMATIX* stellte das Unternehmen zuletzt ein Regelungskonzept der Wärmerückgewinnung vor, das während dem Betrieb stets nicht nur dessen Funktion überwacht, sondern auch ob im aktuellen Moment alles in der optimalen Effizienz läuft.

So ist Huber & Ranner fokussiert auf Raumlufttechnische Geräte und deren zuverlässige und Energie effiziente Ausführung, stets maßgeschneidert an die individuellen Kundenbedürfnisse. Die Anlagen finden in Deutschland u. a. Einsatz am Flughafen in München, in der Hamburger Elbphilharmonie, in zahlreichen Unikliniken sowie in diversen Einkaufszentren und Hotels. International sind die Produkte von Huber & Ranner in allen Industrienationen der Welt und in den Schlüsselbranchen im Einsatz. So etwa in der Automobilbranche: Ob Tesla, Ferrari, Toyota oder auch die deutschen Hersteller - alle vertrauen auf die Produkte aus Pocking.

www.huber-ranner.com

JELBA, Hauzenberg

Innovativer Anlagenbau

JELBA produziert steife Hauptlagerungen, sogenannte *Main Bearing Units*, für direkt getriebene Windkraftanlagen. Diese nehmen die Rotorlasten auf und halten dadurch Verformungen und Stöße sicher vom Getriebe fern. Seit mehr als zehn Jahren fertigt das Unternehmen auch Vorrichtungen für die Luft- und Raumfahrt. Unter anderem war JELBA erfolgreich am Projekt Europarakete Ariane 5 beteiligt. Das seit 1990 bestehende Unternehmen leistet einen wesentlichen Beitrag zur Sicherheit im Straßenverkehr durch den Bau von PKW-Crashtest-Anlagen. Auf einer Produktionsfläche von ca. 15.000 qm werden in Hauzenberg hochwertige Anlagen für die Automobil-, Flugzeug-, Kunststoff-, Energie- und Stahlindustrie produziert.

www.jelba.de

Johannesbad Unternehmensgruppe, Bad Füssing

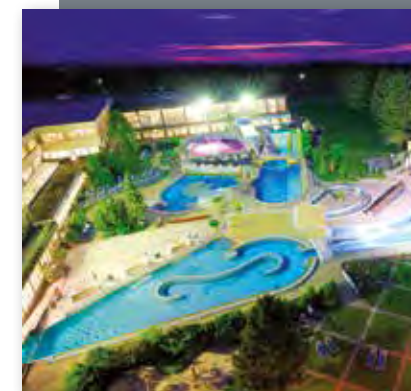
Premium-Anbieter im Gesundheitsbereich

Bereits Ende der 1950er Jahre kam das Unternehmer-Ehepaar Dres. Angelika und Eduard Zwick nach Bad Füssing und legte den Grundstein für die heutige Johannesbad Unternehmensgruppe. 1964 konnte die Johannesquelle mit dem heißen Thermal-Mineral-Schwefel-Wasser erschlossen werden. Es folgte der Bau der Johannesbad Fachklinik. Seit der Gründung des Unternehmens vor 52 Jahren wurden rund 130 Mio. Euro in den Standort Bad Füssing investiert. Heute beschäftigt das Johannesbad Bad Füssing mit der Johannesbad Fachklinik, der Johannesbad Therme, dem Jovitalis und den Johannesbad Hotels rund 620 Mitarbeiter in Bad Füssing und zählt über 468.000 Übernachtungen im Jahr. Mit insgesamt 1,181 Millionen Übernachtungen pro Jahr in Gesundheits- und Rehabilitationszentren sowie Hotels an zehn Standorten in Deutschland und Österreich gehört die Johannesbad Unternehmensgruppe heute zu den Premium-Anbietern im deutschen Gesundheitsbereich.

www.johannesbad.de



Foto: EOLOTEC

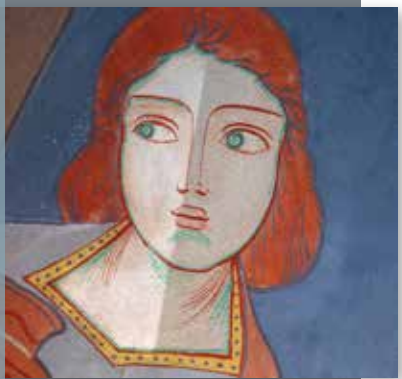




Kaiser, Untergriesbach

Akustikbau weltweit – vom Feinsten

Das 1948 gegründete Familienunternehmen hat sich zu einem modernen und leistungsfähigen Dienstleister für Privatkunden, Industrie und Handwerk entwickelt. Die Schwerpunkte sind heute professioneller Akustikbau, außergewöhnliche Objektausstattungen und Lohnfräsarbeiten auf höchstem Niveau. Aufsehen erregte die Firma mit einer 14 Meter langen Freiform-Rezeptionstheke in einem Stück, Standort Berlin. Die exklusive Lautsprecherreihe *Kawero!*, mit der das Unternehmen schon auf mehreren HiFi-Messen für Aufsehen gesorgt hat, vertreibt man weltweit. Die Lautsprecher sind ein Insidertipp in der audiophilen Szene.
www.akustiksystem.de, www.kaiser-akustik.de



Johann Kallinger Kirchenrestaurierung, Hofkirchen

Immaterielles Kulturerbe

In fast 60 Jahren hat sich die Firma zum größten Kirchenmaler- und Restaurierungsbetrieb im Landkreis Passau entwickelt. Sowohl in Deutschland als auch in Österreich bietet der leistungsstarke Betrieb ein breites Spektrum, der bereits in der dritten Generation erfolgreich die Denkmäler der Region auf höchstem Niveau restauriert. Die Restaurierung der frühbarocken Pfarrkirche in Moos oder die Fresken in der kunsthistorisch einzigartigen Jugendstilkirche in Ludwigsthal sind beispielhafte Referenzen, die die Qualität der Firma widerspiegeln. Die Deutsche UNESCO-Kommission hat die Mal-, Fass- und Vergoldetechniken des Kirchenmalers nun in das Bundesweite Verzeichnis IMMATERIELLES KULTURERBE aufgenommen.
www.kallinger-restaurierung.de



Metzgerei Kammermeier, Hauzenberg

Bio-Fleisch- und Wurstwaren

2005 wurde der Geschäftsbereich um Ernährungs- und Fitnessberatung erweitert, seit 2007 werden Bio-Fleisch- und -Wurstwaren unter dem Qualitätssiegel „Bioline“ hergestellt. Als Bio-Vollsortimenter bietet die Metzgerei Kammermeier über 200 Artikel vom Rind, Schwein, Lamm und Geflügel an. Die drei tragenden Säulen des Siegels sind artgerechte Tierhaltung, ökologisches Wirtschaften und werterhaltende Verarbeitung.
www.kammermeier.info

Landbäckerei Kerscher, Tiefenbach

Bio? Logisch!

Seit über 90 Jahren besteht die Bäckerei. Die einzigartige Kooperation *Biobrot* Haselbach mit 18 ökologisch-biologisch zertifizierten Vertragslandwirten aus der Region bringt dem Betrieb und seinen 17 Fachgeschäften zufriedene Kunden.
www.landbaeckerei-kerscher.de



Knorr-Bremse, Aldersbach

Scheibenbremsen vom Weltmarktführer

Knorr-Bremse ist der weltweit führende Hersteller von Bremssystemen für Lkw- und Schienenfahrzeuge. In Aldersbach produziert der Konzern seit 1980 Komponenten für Bremssysteme. Heute gehört das Werk zu den größten und modernsten Produktionsstandorten von Knorr-Bremse und stellt jährlich rund 2 Millionen Scheibenbremsen und 1,5 Millionen EBS-Ventile für Lkw her. Innovative Produkte, hohe Qualität und Liefertreue zeichnen heute diesen Standort aus.
www.knorr-bremse.de



Erich Kopschitz, Rothalmünster

Selbstlöschende Erfindung

Im Familienunternehmen Kopschitz treffen sich Tradition – der Betrieb wurde 1810 im Sudetenland gegründet - und Innovation. 2010 entwickelte man die selbstlöschenden Dochtstopperkerzen und verkaufte sie mittlerweile schon über 50 Mio. Mal. Leuchtenden Einsatz finden sie vor allem auf Adventskränzen. Der Exportanteil des Unternehmens in die meisten westeuropäischen Länder, die USA und Kanada liegt bei über 40 %.
www.kopschitz.de





Kusser Granitwerke, Aicha vorm Wald

Schwimmender Granit

Die Firmengruppe Kusser blickt auf eine über 90 Jahre andauernde Firmengeschichte zurück. Heute ist das Eigentümer geführte Unternehmen ein globaler Anbieter von Nischenprodukten der Natursteinindustrie und ein verlässlicher regionaler Produzent für Schüttgüter im Straßen, Gleis- und Wasserbau. Das Unternehmen ist bekannt für die 1986 am Markt eingeführten schwimmenden Granitkugeln. Bei den schwimmenden Granitkugeln reicht bereits geringer Wasserdruck, um tonnenschwere massive Kugeln aus Granit auf einem dünnen Film aus Wasser aufschwimmen zu lassen. Ermöglicht wird dies durch eine Rundheitsgenauigkeit von 0,02 mm, die ein von Kusser patentiertes Produktionsverfahren sicherstellt. Die Kusser Granitwerke halten seit 2003 den Guinness-Weltrekord für die weltweit größte schwimmende Granitkugel.

www.kusser.com



Leonardo D., Fürstzell

Außerirdisches Brillenhandwerk

Hier entstehen Brillenfassungen, die in ihrer Eleganz und Individualität einzigartig sind. Modernste Fertigungstechnologien gepaart mit höchster Handwerkskunst und jahrzehntelangem Know-how der Mitarbeiter – so erhält jede einzelne handgearbeitete Fassung eine individuelle „Seele“. Als Weltneuheit ist es gelungen, aus vor 50.000 Jahren auf die Erde gefallenen Meteoriten hochwertigen Damast-Stahl zu schmieden und damit ein weiteres einzigartiges handwerkliches Meisterstück zu fertigen. Hoflieferanten diverser Königshäuser weltweit zählen zu den Kunden.

www.leonardo-d.com



Lm-therm Elektrotechnik, Aldersbach

Globaler Schutz gegen Ausfall von Steuerungsanlagen

Seit über 55 Jahren liefert LM-therm Schaltschrankheizungen in die ganze Welt. Individuell gefertigte, auf die Anforderungen abgestimmte Lösungen bedeuten für viele Kunden eine „Ausfallversicherung“ für ihre Steuerungsanlagen. Erfolgreich hat das Unternehmen Nischen auf den globalen Märkten gesucht und gefunden. Lm-therm überzeugt weltweit durch Qualität und Flexibilität *Made in Niederbayern*.

www.lm-therm.de

Mair Heiztechnik, Vilshofen an der Donau

Patentiertes Wärme-Faltmodul

Die Eigenentwicklungen des Familienunternehmens haben maßgeblich den Markt der Beheizung und Kühlung von Boden, Wand und Decke beeinflusst. Zu den europaweit patentierten Produkten gehört z. B. das Wandheizsystem *ThermoArmier*. Das *ThermoArmier*-Faltmodul mit dem integrierten Heiz- und Kühlrohr wird direkt an der Rohbauwand befestigt. Dabei dient das Trägerelement der Rohre gleichzeitig als Putzarmierung. Eine rationale und saubere Montage ist so vorgegeben.

www.mair-heiztechnik.de



Maier & Korduletsch, Vilshofen an der Donau

Nachhaltige Entsorgung

Bereits seit 1995 gibt es das von Maier & Korduletsch entwickelte Oiltainer System, das 1998 mit dem Blauen Engel ausgezeichnet wurde. Als einziger wiederverwendbarer Behälter im Schmierstoffgeschäft trägt das Oiltainer-System im besonderen Maße zur Abfallvermeidung bei und leistet somit einen entscheidenden Beitrag zum Ressourcenschutz. Dabei ersetzt ein einziger Oiltainer mit seiner Gebrauchsdauer von 20 Jahren bis zu 240 Ölfässer à 60 Liter. 770 Tonnen an CO₂ konnten so bereits eingespart werden. Mittlerweile nutzen über 350 Kfz-Werkstätten in Bayern, Österreich und Tschechien das Oiltainer-System von Maier & Korduletsch und leisten damit einen aktiven Beitrag zum Klimaschutz.

www.maierkorduletsch.de



MARECK, Vilshofen an der Donau

Massiver Buchholzstuhl mit 1860-Logo

Echten Löwenfans geht das Herz auf: Mit dem lizenzierten, massiven Buchenholzstuhl inklusive 1860-Logo und Schriftzug in der Rücklehne lässt sich jedes Spiel bequem von Zuhause aus verfolgen. Holz. Stil. Mareck. Die 1896 gegründete Schreinerei Mareck hat sich unter der Leitung von Hans Mareck zu einem mittelständischen Handwerksbetrieb entwickelt. Seit Januar 2016 führt Sandra Mareck den Betrieb in der fünften Generation. Unter ihrer Geschäftsleitung investiert der Betrieb weiter in die Zukunft. Schwerpunktmäßig fertigt die Schreinerei Möbel für die Gastronomie und für den Privatgebrauch.

www.mareck.net





Mattig Exclusiv, Hauzenberg
Tiefer gelegt mit Heckflosse

Der Spezialist aus dem Unteren Bayerischen Wald bietet Fahrzeug-Tuning für fast alle Marken an. Der Durchbruch in der Tuningszene gelang 1991 mit dem Kinofilm „Manta, Manta“, für den die Firma das Filmfahrzeug des Hauptdarstellers Berti (Til Schweiger) gebaut hat.
www.mattig.de

Josef Meier Hoch- und Tiefbau, Rotthalmünster
Der Spezialist in Europa für Schwertransporte

Schwer- und Sondertransporte sind nur eine der vielfältigen Spezialleistungen der Firmengruppe Meier. Aktuell gibt es nur ein weiteres Unternehmen in Europa, das ebenfalls über ein Tiefbett verfügt. Die Besonderheit liegt an der vorhandenen Löffelstielmulde im hinteren Fahrwerk. Dadurch ist es möglich, Umschlagbagger bis zu 100 Tonnen mit angebautem Stiel zu transportieren. Meier-Schwertransporte sind europaweit unterwegs. Das Unternehmen verfügt ferner über 17 Autokräne, von 40 bis zu 400 Tonnen Lastgewicht. An vier Standorten in Südbayern bietet das Unternehmen einen umfassenden Service. 1995 erhielt man als Generalunternehmer den Auftrag für den Neubau des Gymnasiums Pocking, das erste *Private-Public-Partnership*-Projekt in Niederbayern. Seitdem hat man viele weitere Projekte betreut, die gemeinsam von privatwirtschaftlicher und öffentlicher Hand finanziert wurden, wie etwa auch die Spielbank Bad Füssing.
www.meier-bau.com



Meusburger Fahrzeugbau, Eging am See
Schwertransport maßgeschneidert

Meusburger produziert LKW-Aufbauten und Anhänger sowie Sattelaufleger von internationalem Ruf, hier vor allem Fahrzeuge, die für Schwertransporte unter Plane entwickelt wurden. Jedes Fahrzeug wird individuell nach Kundenvorgaben geplant und gefertigt und ist damit maßgeschneidert. Kaum ein anderer Fahrzeugbauer in Europa bietet eine solche Bandbreite an verschiedenen Fahrzeugen. Meusburger hat sich seit den Anfängen kontinuierlich zu einem Anbieter von hoch individualisierten Spezialfahrzeugen entwickelt – mittlerweile umfasst das Programm so ziemlich alles zwischen einachsigen Anhängern und Aufliegern bis hin zu neunachsigen Superschweren. Der Ausgangspunkt für diese Entwicklung war der Wunsch von Baumaschinenherstellern wie Volvo oder Caterpillar, teure Schwergewichte wie Radlader und Dumper nicht mehr auf offenen Tiefladern, sondern durch ein Verdeck geschützt von der Produktionsstätte zum Endkunden zu transportieren. Im Laufe der Jahre machte dieses Beispiel in der gesamten Schwertransportbranche Schule, immer mehr Ladungen von immer größeren Dimensionen sollten nun abgedeckt transportiert werden, um Schäden an den teuren Maschinen zu minimieren. In diesem Segment ist Meusburger als Hersteller die erste Adresse. Durch die dadurch gewonnene Erfahrung kann die Firma heute jedoch auch Spezialtieflader ohne Verdeck herstellen, die sich vor der Konkurrenz nicht zu verstecken brauchen.
www.meusburger.ch



MIBA Eyewear / Mitterbauer Brillenfassungen, Thyrnau
Brillen aus Sterling Silber

Reines 925 Sterling Silber zählt nicht nur für Brillen-Designer zu den edelsten Materialien, die es gibt. Die größte Herausforderung besteht darin, Sterling Silber für die Herstellung von anspruchsvollen Brillenfassungen elastisch zu machen. MIBA Eyewear gelingt das mit Bravour. Diese Brillenfassungen sind bisher auf dem Weltmarkt einzigartig. Das Unternehmen ist der letzte verbliebene Hersteller von Brillenfassungen, der seine Produkte komplett in Deutschland plant, fertigt, von hier aus versendet und über den Fachhandel vertreibt. Weltbekannte Stars wie Tom Cruise, Madonna oder Robin Williams schmücken sich mit Brillenfassungen aus dem Passauer Land.
www.mitterbauer-online.com



Golf- und Gesundheitsregion

Das Passauer Land trägt mit Recht das Prädikat „Gesundheitsregion plus“! Die Gesundheitsregion Passauer Land bietet Einheimischen wie Gästen ein hohes Maß an medizinischer und therapeutischer Spitzenversorgung..

Weitere Informationen finden Sie auch unter www.gesundheitsregion-passau.de und www.passauer-land.de

Die Urlaubsregion des Passauer Landes wird jedes Jahr von mehr als 800.000 Gästen besucht. Zwischen den südlichen Ausläufern des Bayerischen Waldes im Norden und dem Inn im Süden finden jährlich ca. 4,63 Mio. Gästeübernachtungen statt. Etwa 3,9 Mio. davon in der Golf- und Thermenregion zwischen Bad Füssing und Bad Griesbach. Hochrechnungen zufolge erwirtschaftet der Tourismus im Landkreis Passau einen jährlichen Umsatz von mehr als 600,9 Mio. Euro*.

In der ursprünglichen Landschaft des Bayerischen Waldes die Seele baumeln lassen. Die Ruhe und die Atmosphäre der Region entschleunigen den vom Stress geplagten Körper, z. B. bei Wanderungen durch die schattigen Wälder, hinauf zu den wundervollen Panoramen, die an manchen Tagen eine klare Fernsicht bis in die Österreichischen Alpen bieten.

Legendäres Heilwasser und die Attraktivität von Deutschlands größter Thermenlandschaft sorgen dafür, dass Bad Füssing der Treffpunkt für Gesundheit und Wohlbefinden sowie das übernachtungsstärkste Heilbad Europas ist. Und auch bei der Durchführung ambulanter Badekuren ist Bad Füssing deutschlandweit die unangefochtene Nummer 1. Aber der Kurort hat noch etwas draufzusetzen: Schließlich ist man das größte Gesundheitszentrum der Welt. Bad Füssing verwöhnt seine Gäste nicht nur mit der weitläufigsten Thermenlandschaft des Kontinents, sondern auch mit 420 Unterkünften. Davon verfügen über 100 Häuser über 3- oder 4-Sterne-Komfort.

Bad Griesbach ist Europas Golf & Quellness Resort mit Wellness und Therme. Hier findet man das größte zusammenhängende Golf Resort Europas und die größte Golfschule Europas mit über 30 Pros an einem Ort. Die große Auswahl interessanter Turniere während des Jahres (über 160) unterstreicht die Alleinstellung Bad Griesbachs in Sachen Golf. Hinweise zu den attraktiven weiteren Golfplätzen im Passauer Land finden sich auf www.passauer-land.de/aktiv/golf. In der Wohlfühl-Therme Bad Griesbach kann man Ausgeglichenheit und positive Energien gewinnen. Sieben Hotels sind mit der Wohlfühl-Therme verbunden, die großen Hotels haben sogar eigene Thermal-Badelandschaften im Haus. Der schnelle und bequeme Weg „vom Bett ins Bad“ ist somit garantiert und die Gäste können ohne langes Umziehen und unabhängig von jeder Witterung im Bademantel zum Baden gehen. Neben der Thermalbadekur ist auch die Trinkkur in Bad Griesbach anerkannt.

* Studie Wirtschaftsfaktor Tourismus für den Landkreis Passau, dwif-Consulting GmbH, München 2015



www.johannesbad.com



www.bad-fuessing.de



www.wohlfueththerme.de



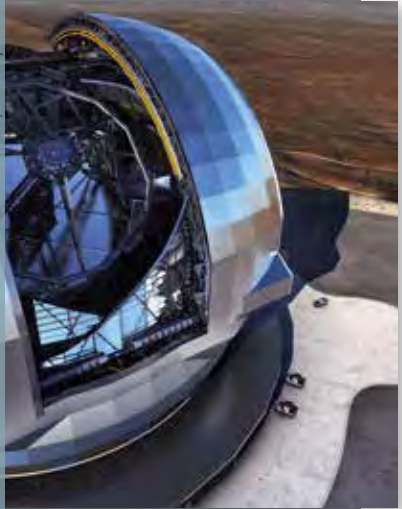
www.therme1.de



www.europatherme.de



www.bayerischer-wald.de



Micro-Epsilon Messtechnik, Ortenburg

Mehr als 120 Patente in der hochpräzisen Sensorik

Mit über 6.000 Ingenieurjahren und mehr als 120 Patenten greift Micro-Epsilon auf ein breites Know-how im Bereich der hochpräzisen Sensorik zurück. Kleinste Abstände bis in den Subnanometer-Bereich können mit modernster Technologie gemessen werden. Die Sensoren werden weltweit zur Prozessautomatisierung, Qualitätssteigerung und Ressourcenschonung eingesetzt. Ein Großteil der Sensoren sind kundenspezifische Entwicklungen, die auch in außergewöhnlichen Projekten zum Einsatz kommen, wie beispielsweise dem größten Teleskop der Welt. Das European *Extremely Large Telescope* wird von der *European Southern Observatory* auf dem *Cerro Armazones* in Chile gebaut. Der Hauptspiegel des Teleskops wird einen Durchmesser von 39 Metern aufweisen und aus 798 Segmenten bestehen. Die eingesetzten Wegsensoren bilden einen fundamentalen Teil des komplexen Teleskops, bei dem die korrekte Ausrichtung der einzelnen Spiegelsegmente zueinander maßgeblich ist. Die Sensoren sind die präzisesten, die je in einem Teleskop verwendet wurden und können relative Positionen auf eine Genauigkeit von wenigen Nanometern messen. Ihre Langzeit- und Temperaturstabilität und ihre Resistenz gegen äußere Einflüsse, wie Feuchtigkeit, prädestinieren sie für derartige Anwendungen im Außeneinsatz.

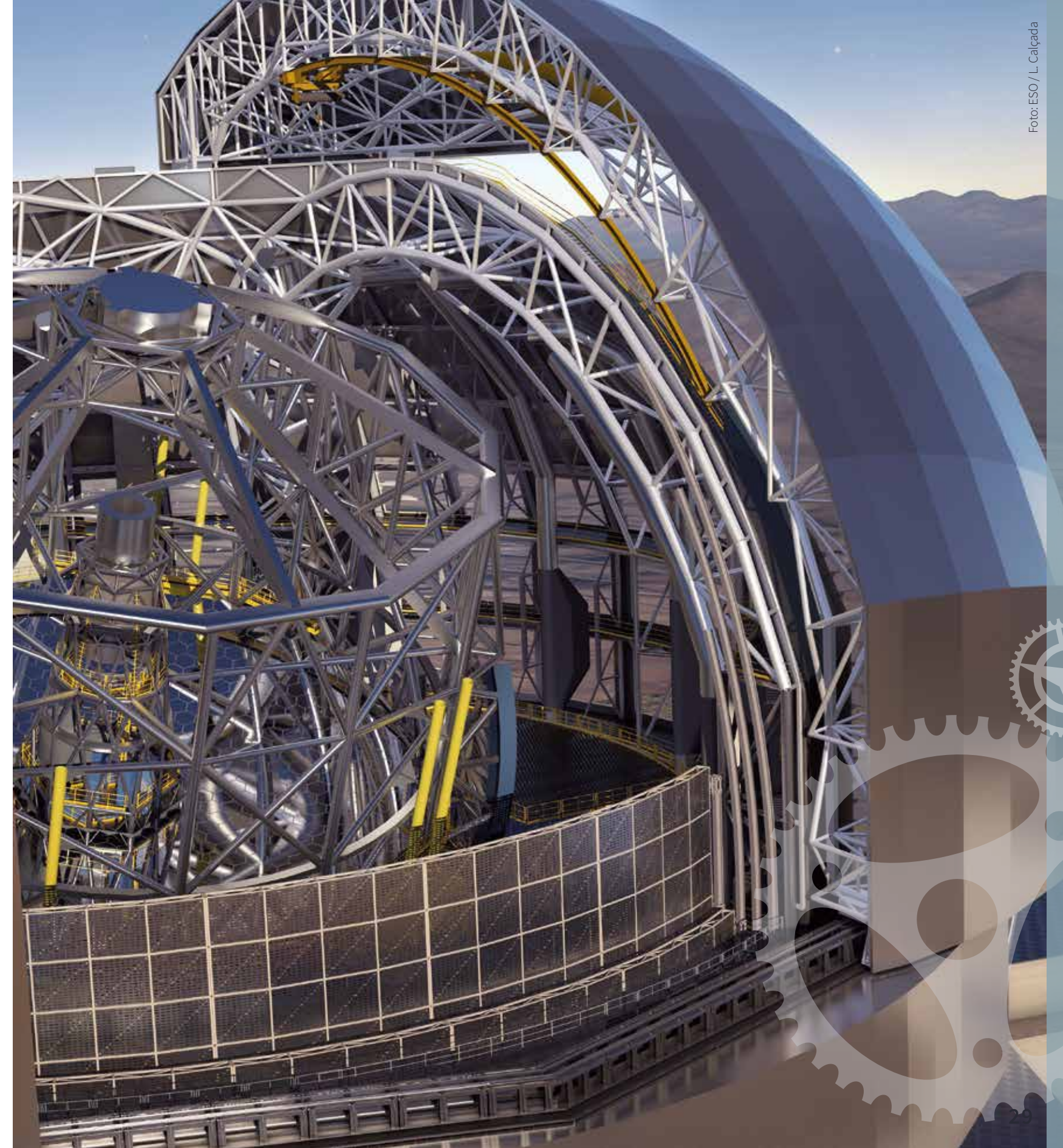
www.micro-epsilon.de

Mörtlbauer Baumaschinen, Fürstzell

Elektro-Bagger: Europaweit führend

Warum sollen nicht auch Baumaschinen „grün“ sein und mit nachhaltiger Energie angetrieben werden? Das dachte sich die Firma Mörtlbauer Baumaschinen in Fürstzell und entwickelte in Kooperation mit einem Kunden in 2016 bereits den zweiten Kettenbagger mit Elektroantrieb. Beide Maschinen sind seither erfolgreich im Einsatz und das sogar mit noch höherer Leistung. Das bisherige Dieselaggregat wurde in einem Spezialumbau durch einen Elektromotor ersetzt. Die Maschinen werden per Stromkabel oder ersatzweise auch mit einem Stromaggregat ressourcenschonend, umweltfreundlich und nachhaltig betrieben. Der Umbau lohnt sich für den Kunden betriebswirtschaftlich wie ökologisch. Die Öko-Miner arbeiten besonders leise und abgasfrei. Dynamisch und innovativ zeigt somit das Unternehmen Mörtlbauer seine Verantwortung gegenüber der Umwelt und will als Vorreiter auch in dieser Branche das Bewusstsein für Nachhaltigkeit und Umweltschutz schärfen.

www.moertlbauer-baumaschinen.de





MSR-Electronic, Pocking

Gas-Sensoren schützen Leben weltweit

MSR-Electronic ist Hersteller von Gaswarnanlagen zur Überwachung der Luftqualität in verschiedenen Applikationen. Ob in Tiefgaragen, Kälteanlagen, Schiffen, Büros oder Biogasanlagen – selbst kleinste Gas-Lecks müssen sofort erkannt, lokalisiert und gemeldet werden. Die speziell auf verschiedenen Gase optimierten Sensoren arbeiten dabei selektiv im abgegrenzten Gefahrenbereich. Die Gaswarnanlagen von MSR-Electronic schützen in Verbindung mit hochentwickelten Controllern und vorgeschriebenen Warneinrichtungen in erster Linie die Atemluft und überwachen zuverlässig die Anlage. Das international tätige Unternehmen entwickelt und produziert perfekt aufeinander abgestimmte Sensoren, Controller und Warnmittel, die sich vielfältig zu Überwachungs- und Warnsystemen kombinieren lassen. So wird der optimale Schutz für Menschen und die zuverlässige Überwachung von Anlagen in kritischen Situationen in geschlossenen Gebäuden gewährleistet. Individuell konfigurierbar und flexibel integrierbar kommen Lösungen von MSR-Electronic weltweit in über 40 Ländern zum Einsatz.
www.msr-electronic.de



MSR-TRAFFIC, Pocking

Smart City Parking

Das Unternehmen bietet innovative Parkleitsysteme für den Innen- und Außenbereich. Speziell mit Fahrzeugdetektion im Außenbereich hat sich das Unternehmen mit kabellosen Magnetfeldsensoren einen Namen in der Branche gemacht. Wolfratshausen, Albstadt, Alzey oder auch Schwäbisch Hall wurden durch die ausgefeilte Technik von MSR bereits zu einer Smart City. Teilbereiche der Innenstadt wurden mit innovativen Bodensensoren zur Parkplatzdetektion im Außenbereich ausgestattet. Diese Sensoren geben in Echtzeit Auskunft, ob und wo freie Stellplätze zur Verfügung stehen. Die Sensoren mit integrierter Batterie sind kabellos im Boden installiert. Via UMTS werden Informationen und Daten an einen Leitreechner übermittelt, analysiert und an dynamische Wegweiser weitergeleitet. Die Anbindung der Sensoren an das von MSR-Traffic installierte Smart-City-Netzwerk ermöglicht eine exakte und zeitnahe Auswertung der Parkvorgänge und navigiert Besucher und Einwohner schnell zum nächsten freien Parkplatz. Verkürzt werden damit nicht nur die Suchzeiten für Einwohner und Besucher. Die gezielte Leitung der Autofahrer zum nächsten freien Parkplatz sorgt außerdem dafür, dass ein großer Teil des Parksuchverkehrs entfällt, und damit die Verkehrsdichte und mit ihr der Lärm- und Schadstoffausstoß abnehmen. Ein wertvoller Beitrag zu einer nachhaltigen Stadtentwicklung.
www.msr-traffic.de

MTU Onsite Energy Systems, Ruhstorf an der Rott

Der Rolls Royce der Aggregate

MTU Onsite Energy ist ein Unternehmen der Rolls-Royce Power Systems AG – einer der weltweit führenden Anbieter von schnell- und mittelschnelllaufenden Diesel- und Gasmotoren, kompletten Antriebssystemen, dezentralen Energieanlagen und Kraftstoffeinspritzsystemen für höchste Anforderungen. MTU Onsite Energy lieferte 23 Notstromaggregate an das hochmoderne Gesundheits- und Administrationsgebäude des Al Farwaniyah Krankenhauses, das zu den größten Projekten des kuwaitischen Gesundheitsministeriums gehört. Die Dieselaggregate basieren auf 20-Zylinder-Motoren der MTU-Baureihe 4000 und liefern je maximal 2.200 kW variable Dauerleistung.
www.mtu-online.com

Karl Mühldorf Kunststofftechnik, Hauzenberg

Einzigartiger Koffer in Leichtbauweise

Einen in Deutschland einzigartigen Reisekoffer in Leichtbauweise mit patentiertem Schloss fertigt das Unternehmen komplett in Hauzenberg. Ferner ist man deutschlandweit der alleinige Serienlieferant von Kunststoff-3D-Kennzeichen für Kraftfahrzeuge. Die langjährige Erfahrung für Spritzguss- und Tiefziehteile, verbunden mit innovativen und kostengünstigen Lösungen machen das Unternehmen zu einem kompetenten Ansprechpartner. Man produziert Kunststoffteile für die Bau-, Lampen- und Elektroindustrie, aber auch technische Kunststoffteile für die Automobil- und Freizeitindustrie sowie für den Maschinenbau.
www.muehldorf-kt.de

Oerlikon Balzers Coating Germany, Thyrnau

Beschichtungen von einem Weltmarktführer

Oerlikon Balzers ist ein weltweit führender Anbieter auf dem Gebiet der Verschleißschutz-Beschichtungen. Die innovativen BALINIT®- und BALIQ®-Hartstoffschichten sind nur wenige Tausendstel Millimeter dünn, zeichnen sich durch hohe Härte aus und reduzieren Reibung und Verschleiß entscheidend. In Deutschland beliefern 12 Beschichtungszentren ihre Auftraggeber „just in time“. Der Standort Thyrnau ist seit 2003 ein starker Partner in der Region und beschichtet pro Tag rund 6.500 Werkzeuge für namhafte Kunden aus Automobilindustrie und Werkzeugherstellung.
www.oerlikon.com/balzers/de





PAN-Biotech, Aidenbach

Nahrung für Zellen

Seit 1988 stellt PAN-Biotech Nahrung für Zellen her. Die Sterilfiltration der Produkte findet in Reinsträumen statt. Produkte der PAN-Biotech werden in der Krebsforschung sowie in der Krebsbehandlung, im Bereich der Hauterneuerung und in der personalisierten Medizin eingesetzt. Zudem ist PAN-Biotech ein wichtiger Lieferant für Impfstoffhersteller weltweit. Im Laufe der Jahre hat PAN-Biotech ein weltumspannendes Händlernetzwerk aufgebaut, sodass gezielter auf den Bedarf der Kunden auf verschiedenen Kontinenten eingegangen wird.

www.pan-biotech.de



Paul Nutzfahrzeuge, Vilshofen an der Donau

Einzigiger offizieller Umbaupartner von Mercedes-Benz CTT

Das Unternehmen ist Niederbayerns einzige Sonderfahrzeugmanufaktur für mehrachsige Fahrgestellmodifikationen und führt Umbauten an bis zu 1.000 Nutzfahrzeugen pro Jahr durch. Die Mitarbeiter sind in Fahrzeugbau, Service und Verkauf für Paul Nutzfahrzeuge *Special Trucks & Chassis* tätig. Die qualitativ hochwertige und termintreue Fertigung hochspezifischer Einsatzlösungen ist das Spezialgebiet, in dem das global operierende Unternehmen mit Firmensitz in Vilshofen an der Donau zu den Marktführern zählt. Spezielle Chassis-Modifikationen, Achseinbauten, Spezialanfertigungen sowie Aufbau­lösungen für unterschiedlichste Einsatzbereiche werden stets in enger Zusammenarbeit mit dem Kunden entwickelt und aus einer Hand umgesetzt. Ein absolutes Alleinstellungsmerkmal der Vilshofener Nutzfahrzeugspezialisten ist sicherlich die Produktion von fünf- und sechssachsigen Fahrgestellen auf Mercedes-Benz-Basis. Beim einzigen offiziellen Umbaupartner von Mercedes-Benz *Custom Tailored Trucks (CTT)* in Bayern stehen verstärkt auch die Entwicklung und Fertigung von eigenen Chassis im Fokus. Ob in New York, Peking, Hong Kong oder Monaco, Paul Sonderfahrzeuge sind auf der ganzen Welt zu Hause.

www.paul-nutzfahrzeuge.de

Genießerbäckerei Pilger, Breitenberg

Die Genusssemmel mit Hochschulreife



In Kooperation mit der Universität Graz hat die Genießerbäckerei Pilger eine weiße Semmel mit dem Vitamin- und Nährstoffgehalt eines Vollkorngebäcks entwickelt: die Genusssemmel. Auch andere Produkte, wie etwa den Uralaib, backt die Bäckerei mittlerweile mit dem wundervollen Keimkraftmehl. Alle Brote entstehen in BIO-Qualität. Pilger verwendet keine Fertigbackmischungen. Und die umtriebige Bäckerfamilie aus Breitenberg presst ihr eigenes Bio-Leinöl. Dieses ist einzigartig, denn es enthält 22,8 % mehr Omega3-Fettsäuren als herkömmliche Öle und ist unbegrenzt haltbar. Neuester Coup ist die patentierte „Brotwunder“-Schneidemaschine. Gerne sind Besucher in der Backstube willkommen und können sich vor Ort von einem ehrlichen Handwerk überzeugen oder einer Ernährungsberatung beiwohnen.

www.geniesserbaeckerei.de

Baumschule Plattner, Aldersbach

Die wahrscheinlich frosthärteste Feige

Seit 1999 vertreibt der Spezialbetrieb seine Produkte in Europa, USA und Japan. Mit der Bayernfeige „Violetta“[®](S) begann ein neuer Zeitabschnitt, denn die eigen gezüchtete Delikatesse genießt Sorten- und Markenschutz. Sie gilt als die wahrscheinlich frosthärteste unter den wohl-schmeckenden Feigen und ist sehr vitamin- und mineralstoffreich. In Aldersbach befindet sich das mutmaßlich kleinste, aber sehr erfolgreiche Züchterhaus Deutschlands. Der Betrieb vertreibt viele eigene Züchtungen. Die Züchtung ist der Motor der Baumschule.

www.baumschule-plattner.de



Pumpentechnik und Elektro Pauli, Witzmannsberg

Europaweiter Einsatz für Trinkwasserqualität

Das Familienunternehmen hat sich auf Sonderlösungen im Industriebereich und der Pumpentechnik spezialisiert. Von der Planung bis zur Fertigung und Montage werden passgenaue Anlagen entwickelt. Die Anforderungsprofile sind hier besonders Energieoptimierung und Umweltschutz. Die Anlagen zur Wasseraufbereitung von industriellem Prozesswasser bis hin zur Trinkwasserqualität laufen europaweit. Dadurch entfallen Belastungen für Kläranlagen und weitere schädliche Umwelteinflüsse durch die schwer belasteten Prozesswässer.

www.pumpenpauli.de





Quellness Golf Resort, Bad Griesbach im Rottal

Europas größtes Golf Resort

Das Quellness Golf Resort Bad Griesbach – Europas größtes Golf- und Quellness-Resort – steht seit über 30 Jahren für herzliche bayerische Gastlichkeit und Erholung im Passauer Land. Golf- und Wellness-Kompetenz, ein vielfältiges kulinarisches Angebot sowie ein abwechslungsreiches Sport-, Unterhaltungs- und Freizeitangebot locken zahlreiche Gäste aus aller Welt an. Es umfasst drei First Class-Hotels mit hauseigenen Wellness-, Beauty- und Thermalwelten sowie drei Gutshöfe direkt an den Golfplätzen und ist Europas größtes Golf Resort. In den Indoor- und Outdoorpools der Wellness-, Beauty- und Thermalwelten der drei Hotels entfaltet sprudelndes Nass seine wohltuende Wirkung und lädt zur Entspannung nach ausgedehnten Golfrunden ein. Fünf 18-Loch-Meisterschaftsplätze, drei 9-Loch-Plätze und zwei 6-Loch-Übungsanlagen ergeben zusammen 129 Golfbahnen auf 10 Golfplätzen – damit sind für Golferinnen und Golfer jeder Spielstärke vom Anfänger bis zum Profi Vielfalt und Abwechslung garantiert. Die abwechslungsreichen Geländeformen inspirierten Profigolfer Bernhard Langer beim Entwerfen dreier Meisterschaftsplätze. Die internationalen Pros der PGA Premium Golfschule unterrichten Anfänger und Fortgeschrittene nach den neuesten Lern- und Trainings-Methoden. Perfekter Service in mehreren Golfshops und maßgeschneiderte Urlaubspakete für golfspielende Gäste komplettieren das Golf-Angebot. Auf dem gut gefüllten Turnierkalender stehen jedes Jahr viele hochkarätige Veranstaltungen: So ist der Beckenbauer Golf Course seit 2015 Schauplatz eines European Tour Events.

www.quellness-golf.com

Reischlhof, Wegscheid

Saunen mit Panorama-Blick

Im Jahr 1972 wurden die ersten Gäste auf dem Reischlhof empfangen. Damals wurde noch mit „Urlaub auf Reischlhof“ geworben. Über die Jahre hinweg wurde der Reischlhof mehrmals umgebaut und erweitert. Im Jahre 2004 dann, als ein großer Wellnessbereich hinzukam, tauchte erstmals der Begriff Wellnesshotel im Zusammenhang mit dem Reischlhof auf. Seither hat sich das 4-Sterne Superior Haus zu einem der beliebtesten Wellnesshotels im Bayerischen Wald entwickelt. Trotz dieser Entwicklung hat sich der Reischlhof gemäß seinem Motto „Nicht daheim und doch zuhause“ seine persönliche und heimelige Atmosphäre beibehalten. Inmitten einzigartiger Naturidylle garantiert der Reischlhof seinen Gästen absolute Ruhe ab der ersten Urlaubsminute. Der 5.000 qm große Wellness- und SPA-Bereich mit sieben Saunen in unterschiedlichen Temperaturzonen und 17 Themenruheräume lässt keine Wünsche offen, während die junge kreative Küche jeden Tag spannende und genussvolle Kreationen zaubert. Highlights des Reischlhofs sind die Panorama-Sauna mit traumhaftem Ausblick auf den Bayerwald und täglichen Eventaufgüssen sowie der Sky-Sole-Whirlpool auf dem Sonnendach.

www.reischlhof.de



REMA TIP TOP, Fürstenzell

Reifen flicken leichtgemacht

Vor über 70 Jahren hat das Unternehmen seine Produktionsstätte für Schlauchflicken in Betrieb genommen. Die grüne Flickzeugdose mit den patentierten Rotrand-Flicken gehört seit Jahrzehnten in jede Satteltasche. Aber auch für die Reifen von PKWs, LKWs, Ackerschleppern und Minenfahrzeugen stellt REMA TIP TOP in Fürstenzell Reparaturmaterial her, das die Lebenszeit verlängert und so einen wichtigen Beitrag zur Ressourcenschonung leistet. Höchste Ansprüche an den Umweltschutz erfüllen besonders die ebenfalls in Fürstenzell produzierten M-RCF Pflaster: Sie sind das weltweit einzige lösemittelfreie Reifenreparatursystem.

www.rema-tiptop.de



Max Renaltner Wintergartenbau, Ruhstorf an der Rott

Einzigartige Lüftungstechnik im Wintergarten

Seit über 100 Jahren, in vierter Generation und Eigentümer geführt werden hier Maßanfertigungen hochwertiger Wohnwintergärten in Holz-Aluminium-Bauweise mit einzigartiger, selbst entwickelter Lüftungstechnik hergestellt. Diese bewährt sich durch Wetterunabhängigkeit, Insektensicherheit und Einbruchsicherheit. Jede Konstruktion ist ein Unikat und so individuell wie ihre Bewohner.

www.renaltner.de



Niederbayerische Schotterwerke Rieger & Seil, Ortenburg

Handball große Granitsteine

Einen großen Beitrag leistete das Unternehmen im Zuge der Unwetterkatastrophe 2016. Mit der speziellen, Handball großen Granitkörnung 50/150 mm, die wie ein Fundament wirkt, trug man wesentlich zur Wiederherstellung der Infrastruktur in den betroffenen Kommunen bei. 90.000 Tonnen Material produzierte man dazu im Jahr 2016, in den Vorjahren waren es vergleichsweise geringe 25.000 Tonnen.

www.ndb-schotterwerke.de





Rotel Tours, Tittling

Das Rollende Hotel

Seit mehr als 70 Jahren bedeutet das Reisen mit Rotel Tours außergewöhnliches Reisen sowohl durch die einzigartige Übernachtungsform in der patentierten Rotel-Kabine als auch durch die besonderen Reiseziele und Tourenverläufe. Die Busse des Reiseveranstalters mit Sitz in Tittling sind weltweit unterwegs.

www.rotel.de



RW silicium, Pocking

Einzigiger deutscher Produzent von Silicium-Metall

Die RW silicium aus Pocking ist eine hundertprozentige Tochtergesellschaft der AMG Mining AG und der einzige deutsche Produzent von Silicium-Metall mit einer Jahreskapazität von ca. 32.000 Tonnen. Das produzierte Silicium wird zur weiteren Bearbeitung in zahlreichen Endverbrauchermärkten mit hohen Wachstumsraten benötigt. Dazu zählen die chemische und Aluminiumindustrie sowie die Elektronik- und Solarindustrie.

www.silicium.de



R. Scheuchl, Ortenburg

Von BMW ausgezeichnet und weltweit im Einsatz

Das 1962 gegründete, mittelständische Technologieunternehmen mit Niederlassungen unter anderem in Asien entwickelt und fertigt Anlagen und Maschinen in den Bereichen Gießereitechnik, Verfahrenstechnik und Energietechnik für einen weltweiten Markt. Forschungs- und Entwicklungsfähigkeiten, herausragende Ingenieurskompetenz und tiefgreifendes Fertigungs-Know-how sind neben der fachübergreifenden Kompetenz in den Bereichen Maschinenbau, Prozesstechnik und Chemie wesentliche Erfolgsfaktoren des Unternehmens. Die BMW Group zeichnete das Unternehmen für die Entwicklung des Lichtbogendraht-Spritz-Verfahrens (LDS-Verfahren) mit dem „Supplier Innovation Award“ aus. Mit dem Verfahren wird in Zylinderkurbelgehäusen aus Aluminium direkt auf die Kolbenlaufflächen eine sehr dünne Hartmetallschicht aufgetragen. Diese Schicht ist deutlich leichter als bis dahin eingesetzte Stahlbuchsen bei zusätzlich verbesserten, mechanischen und tribologischen Eigenschaften, wodurch Gewicht und Verbrauch reduziert werden. Nach langjähriger, gemeinsamer Entwicklung in enger Zusammenarbeit mit der BMW Group wird das Verfahren heute in nahezu jedem BMW-Motor eingesetzt.


www.scheuchl.de





Schörghuber Spezialtüren, Hauzenberg

Brandschutztüren aus Holz



Türen aus Holz, die für den Feuerschutz eingesetzt werden, sind bei Schörghuber kein Widerspruch. Der Hersteller von Spezialtüren produziert Türen für unterschiedlichste Anforderungen und konnte sich so zum führenden Anbieter entwickeln. Seitdem Schörghuber 1962 als erstes Unternehmen eine Brandschutztür aus Holz auf den Markt brachte, wächst das Unternehmen stetig. Schörghuber bietet eines der breitesten Türenprogramme für die Ausstattung von Objektbauten. Zwei Produktionsstätten in Ampfing und Hauzenberg bilden den Ursprung der individuellen Lösungen. Hier entwickelt und produziert man für diverse Anwendungsbereiche die speziellen Holztüren, die beispielsweise mit Feuer-, Rauch-, Schall-, Strahlen- oder Einbruchschutzfunktion ausgestattet werden. In Projekten wie der Elbphilharmonie Hamburg, dem Flughafen München, Schloss Elmau und dem Richard-Wagner-Museum Bayreuth kommen Schörghuber Türen zum Einsatz.

www.schoerghuber.de



S.K. Handelsgesellschaft, Aicha vorm Wald

Einzigartiges Dieselpartikel-Filtersystem

Die S.K. Handelsgesellschaft ist eines der führenden Unternehmen im Bereich Abgasnachbehandlung, Anhängelasterhöhung und Anhängerkupplungen. Durch eigenentwickelte Dieselpartikel-Filtersysteme werden ältere Wohnmobile, Off Road- und Liebhaberfahrzeuge auf die grüne Feinstaubplakette nachgerüstet. Bei einer Anhängelasterhöhung oder Auflastung profitiert der Autofahrer von mehr Flexibilität beim Transport.

www.sk-handels-gmbh.de



Sorcole, Hutthurm


Europaweit geschätzter Kunststoff-Spezialist

Neben dem klassischen Leichtbau liegt der Fokus schwerpunktmäßig auf Bauteilen mit komplexen Oberflächen. Sorcole verfügt über die notwendigen Technologien, Masseinsparungen variierend von unter 10 %, im Falle von optimierten Fertigungsverfahren – wie z. B. Schäumen- oder Dünnwandspritzguss - bis zu über 50 % zu erzielen. Neben einer Serienfertigung für die Automobilindustrie integriert Sorcole ein Technikum, das Kunden aus ganz Europa für Versuchszwecke im Bereich Kunststoff-Leichtbau zur Verfügung steht. Damit ermöglicht Sorcole der stark mittelständisch geprägten Kunststoffindustrie, Kostenvorteile bei gleichzeitig verbesserten Qualitätsmerkmalen zu erzielen.

www.sorcole.com

SERKEM, Eging am See

Größter regionaler Arbeitgeber im Bereich SAP-Beratung




Als SAP-Partner und internationaler Lösungsanbieter in der IT hat sich SERKEM zum regional größten Arbeitgeber im Bereich der SAP-Beratung entwickelt. Dank der intensiven Nachwuchsarbeit rekrutiert das Unternehmen seine Mitarbeiter aus der unmittelbaren Region und wirkt so der Abwanderung der jungen Generation in die Ballungsräume entgegen. Durch die Zusammenarbeit mit internationalen Kunden sowie den heimatnahen Arbeitsplätzen für Auszubildende, Hochschulabsolventen und erfahrene Consultants wird ein wertvoller Beitrag für gesunde Strukturen in der Region geleistet.

www.serkem.de

SIEMENS, Ruhstorf an der Rott

Weltweit führend bei Antriebstechnik für Wind und Wasser




Das ehemalige Unternehmen Loher weist eine mehr als 100-jährige Tradition im Elektromotorenbau auf. Als einer der wenigen weltweit tätigen Komplettanbieter für elektrische Antriebstechnik hat SIEMENS am Markt eine nahezu einzigartige Voraussetzung geschaffen, dem Kunden das gesamte Know-how der elektrischen und anwendungsbezogenen Antriebstechnik aus einer Hand anzubieten. Die Loher-Antriebe von SIEMENS in Nieder- und Hochspannung bis zu größten Leistungen sind z. B. im Einsatz in der chemischen und petrochemischen Industrie, im Aufzugbau und Bergbau, in der Marinetechnik und unter Wasser. Bei Generatoren zur Nutzung der regenerativen Energien wie Wind- und Wasserkraft ist das Unternehmen weltweit führend.

www.siemens.de/large-drives-produkte

Sonnleitner Holzbauwerke, Ortenburg

Patentierter Holzhausbau



Moderner, zukunftsweisender Holzhausbau heißt bei Sonnleitner seit über 45 Jahren, weitestgehend wartungsfreie und hoch energieeffiziente Häuser sowie Gewerbe- und Wohnungsbauten zu errichten. Ein Teil des Erfolges verdankt der Holzhaushersteller seinen richtungsweisenden Klimawand-Patenten namens TWINLIGNA® (entwickelt für sichtbare Massivholzfassaden) und MONOLIGNA® (speziell für verputzte Holzhausfassaden). Beide Klimawände entsprechen strengsten Energieeffizienzstandards und verfügen über ein besonders günstiges Wärmespeichervermögen.

www.sonnleitner.de



Soppart, Aicha vorm Wald

Alles auf Knopfdruck

Das Unternehmen ist der ganzheitliche Profi für eine komplette, ressourcenschonende Gebäudetechnik mit Gewerk übergreifender Installationsplanung. Von Photovoltaikanlagen und Energiespeicher über Wärmepumpen und Elektrotechnik bis hin zu Lüftung, Klima und Wohlfühl-Bad: Soppart bietet alle Handwerksleistungen aus einer Hand. Der Auftrag ist ein ineinandergreifendes Konzept zur Selbstversorgung durch erneuerbare Energie. Eine intelligente Haussteuerung und der Einsatz von energieeffizienten Modulen sorgen für Komfort, Sicherheit und Wirtschaftlichkeit. Alles funktioniert auf Knopfdruck: Das ist der Anspruch, der ein Haus zum Lebensraum macht. Soppart realisiert Visionen. Von der Planung bis zur Ausführung.

www.soppart.com

Spagl, Hutthurm

Handvergoldete Bilderrahmen

Deutschlands größter Hersteller von Holzbilderleisten. Seit 116 Jahren werden handvergoldete Rahmen für den weltweiten Versand produziert. Spagl-Rahmen hängen u. a. in den Königshäusern von Jordanien und Dubai.

www.spagrahmen.de



SPIPA Technik, Fürstzell

Patentierter Gartenschere mit Rollenübersetzung

Das Familienunternehmen beschäftigt sich mit technischen Hilfsmitteln für den Haushalt sowie mit Spezialartikeln für den Gartenbedarf und vertreibt diese europaweit. Mit dem patentierten SPIPA Einkoch-Verschlussystem und seinem atmenden Verschluss erreichen Haushalte und Betriebe ein höchstmögliches Vakuum und damit optimale Konservierungsqualität. SPIPA Sonnenglanz natürlicher Putzstein reinigt, poliert und konserviert ohne Chemie in einem Arbeitsgang und sorgt damit für einen verantwortungsvollen und bewussten Umgang mit der Natur. International patentiert ist die neue Gartenschere mit Rollenübersetzung.

www.spipa.com



Stadler Motorradbekleidung, Aidenbach

Innovatives Belüftungssystem für wasserdichte Motorradbekleidung

Der Spezialist für Motorradbekleidung aus dem Landkreis Passau. Besonderes Augenmerk gilt den innovativen Entwicklungen, wie dem speziell für wasserdichte Motorradbekleidung entstandenen Belüftungssystem und den einzigartigen Kombis der MODUL EVO Reihe. Zudem beliefert das Unternehmen Behörden (Polizei, Militär Ambulanz) im In- und Ausland mit Krad-Kombis.

www.stadler-bekleidung.de



Holzwerke Strunz, Pocking

Klangwelten – Das Beste vom Besten

Musik ist die universellste Sprache der Welt - sie verbindet Menschen und letztlich Kulturen. Höchste Qualität bei der Fertigung von Tonholzkomponenten - dafür stehen die Holzwerke Strunz. Das Beste vom Besten - und das seit nunmehr über 190 Jahren. Es sind die Tonhölzer aus dem Unternehmen, die Herzstücke eines Flügels oder Klaviers, die den Ton zum Klingen bringen und die Welt mit Musik erfüllen - ob in Europa, Amerika oder Asien.

www.holzwerke-strunz.de



Fliesen und Natursteine Süß, Vilshofen an der Donau

Ausgezeichneter Fliesen-Showroom

Das Unternehmen produziert Naturstein-Fertigarbeiten auf den modernsten CNC-gesteuerten Maschinen und zählt zu den größten sowie fortschrittlichsten Betrieben im Fliesen- und Natursteinbereich in Deutschland. Süß fertigt Waschtische aus Keramikplatten nach Individualvorstellungen mit dem Belagsmaterial der restlichen Flächen. Es können Farb- und Formvorstellungen umgesetzt werden, die mit herkömmlichen Waschtischmöbeln nicht realisierbar sind. Die Oberfläche ist säure- und laugenbeständig, kratz- und wasserfest, lichtecht und passt sich der restlichen Badgestaltung an. Das Verfahren ist auch auf Küchenarbeitsplatten anwendbar. Die Fachzeitschrift „Caro“ zeichnete den neu konzipierten Showroom mit dem 1. Platz als Händler des Jahres 2013 aus. Das selbst entwickelte System aus raumhohen ausziehbaren Tafeln überzeugt seitdem die Besucher*innen und erlaubt in einer Art „Blackroom“ die Konzentration auf die einzelne Fliese. Natursteinarbeiten von Süß sind auf den Flughäfen in Dubai, München oder Frankfurt zu sehen, im Country-Club Kitzbühel oder auch im Paulaner Bräu München.

www.fliesen-suess.de





SUMIDA, Oberzell

Weltmarktführer bei Zündmodulen

SUMIDA ist Weltmarktführer bei Zündmodulen für das Xenonlicht und bei Antennen für schlüssellose Zugangssysteme im Automobil. Viele patentierte Lösungen machen diese Produkte global erfolgreich. Bereits seit mehr als 80 Jahren werden in Erlau bei Oberzell elektronische Bauelemente und Module entwickelt und gefertigt. Die Gründung und der Aufbau des Unternehmens gehen auf Dr. h.c. Hans Vogt zurück, der Miterfinder des Tonfilms war. Unter dem Namen VOGT electronic AG entwickelte sich das Unternehmen zu einem weltweit agierenden Hersteller für Bauelemente und Module, die in Automobilen, Industrieanlagen und auch in Haushaltsgeräten eingesetzt werden. Seit 2006 gehört das Unternehmen zur SUMIDA-Gruppe, einem Marktführer für elektronische Bauelemente mit Hauptsitz in Tokio, Japan.

www.sumida.com



SWS Computersysteme, Hauzenberg

Führendes ICT-Systemhaus

Die SWS Computersysteme AG ist ein führendes ICT-Systemhaus mit Sitz in Hauzenberg und Niederlassungen in Regensburg und Nürnberg. Die hochqualifizierten Mitarbeiter entwickeln, implementieren und betreuen täglich sichere und hochverfügbare Lösungen und Services. Mit viel Erfahrung und Know-how in den fünf Säulen *DataCenter, Cloud & Managed Services, Network & Internet, Unified Communications* und *Security* hilft SWS den Kunden, Geschäftsprozesse durch innovative IT-Lösungen zu optimieren. Seit 2017 ist die SWS Computersysteme ein Mitglied der *Innovation Alliance*, einem Verbund aus Partnern aus der IT-Branche. Die Aufgabe der *Innovation Alliance* ist es, dem deutschen Mittelstand die Möglichkeiten zu erschließen, die die Digitalisierung bietet. Intelligentere Prozesse, effizienteres Arbeiten, smartere Produkte, höherer Profit, weniger Stress – das ist, was SWS unter Digitalisierung versteht.

www.sws.de



Tena Products, Ortenburg

Vegetarische Hunde-Wurst

Das Unternehmen bietet die erste vegetarische Gemüswurst für Hunde, selbstverständlich patentiert. Als erster Betrieb in Deutschland verarbeitet man zudem Insektenproteine, zusammen mit Gemüse und Obst, zu Tiernahrung. Diese eignet sich besonders als Alternative für allergische Hunde und Katzen.

Tritscheler, Salzweg

Patentierte Rollladen- und Neubaukastensysteme

Begonnen hatte alles 1962 in der heimischen Garage. Verschiedene, zum Teil patentierte Lösungen im Bereich Rollladen- und Neubaukastensystemen prägen die Historie der Firma. Heute ist man stolz, der führende Rollladen- und Sonnenschutzbetrieb im Landkreis Passau zu sein, mit einem erweiterten und breitgefächerten Produktportfolio aus Rollläden, Sonnenschutzlösungen, Fenstern, Haustüren, Toren und Insektenschutz.

www.tritscheler.de



VSH Medientechnik - Furtner, Thyrnau

Mit dem Vatikan in Ghana

Seit Firmengründung 1984 etablierte sich die Firma Furtner in der Welt der Medientechnik. Durch das Know-how und den stetig wachsenden Anforderungen an Flexibilität, Stabilität sowie Sicherheit, entstand VSH-tapelessProduction: Eine Produktlinie, welche speziell für Sender und Produktionsstätten entwickelt wurde. Auf diese Innovation sowie das Können vom VSH wurde auch der Vatikan aufmerksam. Für die „CARDINAL'S FOUNDATION FOR DISTANCE LEARNING“ beauftragte dieser das Thyrnauer Unternehmen mit der Ausstattung sowie der kompletten technischen Projektplanung des Pilotprojekts. VSH-tapelessProduction ermöglicht es zusammen mit der obigen genannten Stiftung in naher Zukunft Kindern sowie Jugendlichen auch in den entlegensten Gebieten von Ghana dieselbe schulische Ausbildung zu bekommen, wie in geografisch besser gelegenen Orten. Produziert in dem vom VSH ausgestatteten Studio, werden hierfür die Unterrichtseinheiten (digitale Sendeautomation) in die abgelegenen Gebiete ausgestrahlt. Unersetzliches Wissen für Jedermann - durch Technik aus dem Landkreis Passau.

www.vsh-online.com



Biobäckerei WAGNER, Ruderting

Der Bio-Klassiker

Wer kennt ihn nicht, den Klassiker der Biobäckerei WAGNER, das dunkle Bauernbrot aus 100 % Roggen. Bereits 2007 stellte das Unternehmen komplett von konventioneller Herstellung – als Vollsortimenter handelt es sich hierbei um mehr als 200 Artikel - auf 100 % Bio um. Im Jahr werden 569 Tonnen Mehl verarbeitet, das ausschließlich vom Biokreis Passau bezogen wird.

www.biobaekerei-wagner.de



Waldbauer Holztechnik, Büchlberg

Luxus-Chalets aus dem Bayerischen Wald

Der größte Komplettanbieter im Bayerischen Wald für Hotellerie und Gastronomie – das ist Waldbauer heute. Stetig gewachsen über 20 Jahre hat die Firma aus Büchlberg den Einstieg in diese Branche über einen glücklichen Umweg geschafft. Denn bekannt wurde Waldbauer zunächst mit Bühnenbauten für Fernsehshows, u. a. „Wetten, dass ...?“ oder „Das aktuelle Sportstudio“. Schnell widmete sich das Unternehmen aber wieder voll und ganz seinem Kernbereich, der Einrichtung von Hotels und Gaststätten. So richtete Waldbauer z. B. 2010 die neun Luxus-Chalets im Bergdorf Hüttenhof ein. Deren „etwas andere“ Raumausstattung mit echtem Altholz setzte einen bis heute bestehenden Trend im Bayerischen Wald, der das Unternehmen als Altholz-Spezialist etablieren konnte. Viele Traditionshäuser in der Region und überregional haben davon bereits profitiert.
www.waldbauer-holztechnik.de



Holzwerke Weinzierl, Vilshofen an der Donau

Größter Biomasse-Stromerzeuger

Die Holzwerke Weinzierl sind heute der größte Biomasse-Stromerzeuger und Hersteller von Holzpellets im Landkreis Passau. In den beiden Biomasse-Heizkraftwerken in Vilshofen an der Donau wird Holzrinde verbrannt und in Strom sowie Abwärme umgewandelt. Das einstige klassische Sägewerk, das bereits seit 1936 existiert, erzeugt 2017 Ökostrom für 10.000 Haushalte.
www.holzwerk-weinzierl.de



Wethje Carbon Composites, Pleinting

Carbon-Bauteile in Rekordzeit

Wethje ist der führende Hersteller von Carbon Composites Bauteilen und Zulieferer der Automobil- und Luftfahrtindustrie sowie für industrielle Anwendungen. Das Unternehmen fertigt Strukturbau- teile wie Monocoques oder Außenhautteile, Prototypen, Vorserienteile sowie die entsprechenden Werkzeuge. Die neueste Entwicklung des Unternehmens macht es möglich, komplexe Bauteile in Carbon-Sichtoptik, wie z. B. das Dach des neuen Audi RS5 Coupé, die bei herkömmlichen Produktionsverfahren ca. acht Stunden benötigen, in einer Rekordzeit von etwa 10 Minuten zu produzieren. Zu den namhaften Kunden des Unternehmens zählen auch Bugatti und Porsche. Für den Sportwagen X-Bow des österreichischen Fahrzeugherstellers KTM fertigt Wethje die weltweit erste Kleinserie von Carbon-Cockpits.
www.wethje-gmbh.com





Schreinerei Andreas Windisch, Ruhstorf an der Rott

Recht. Eckige. Holzwaschbecken.

Seit 1872 und mittlerweile in der fünften Generation Eigentümer geführt, fertigt die Schreinerei einzigartige, rechteckige und individuell angepasste Holzwaschbecken. Das Unternehmen vertreibt diese durch die außergewöhnliche Struktur des Holzes oder Wuchsfehler definierten Einzelstücke in Deutschland, Österreich und der Schweiz.

www.andreas-windisch.de



Würth Elektronik iBE, Thyrnau

Millionen von Drosseln vom Weltmarktführer

Die Würth Elektronik iBE wurde 1982 in einem Wohnhaus in Passau gegründet, 1990 erfolgte dann der Umzug in das Produktionswerk in Thyrnau. Das Unternehmen ist Weltmarktführer von kundenspezifischen Stabkerndrosseln und wurde im Jahr 2005 Teil der Würth Elektronik Gruppe. Die Produktpalette umfasst neben der klassischen Stabkerndrossel auch kundenspezifische Sonderdrosseln, Hochstrom-Induktivitäten, Automotive-Ferrite, Luftspulen, Flachdraht- und Speicherdrosseln, welche in den verschiedensten Anwendungen im Automobil zum Einsatz kommen: Kraftstoffpumpe, Steuergerät für LED/Xenon, elektronische Parkbremse, Airbag-Steuergerät u.v.m. Produziert wird an sechs internationalen Standorten, die Liefermenge beträgt knapp 1 Milliarde Bauteile pro Jahr, davon rund 750 Millionen Stabkerndrosseln für den Automotive-Bereich. Und alles *engineered in Germany* – oder besser gesagt in Niederbayern.

www.we-online.de/iBE

Wellnessbett Schwiewagner, Tiefenbach

Wellness im Schlaf

Der patentierte Lattenrost passt sich der individuellen Körperform an. Das WellnessBett mit der Schulterkomfortzone, zusätzlichen gebogenen Lamellen zur Unterstützung der Wirbelsäule und ein leicht erhöhtes Fußteil (gut zur Venenentlastung) bieten ein Höchstmaß an Komfort. Gesund schlafen, fit für den Alltag.

www.wellnessbett.de



YSHIELD, Ruhstorf an der Rott

Hochfrequenzfarbe schützt weltweit vor elektromagnetischen Feldern

Das Unternehmen entwickelt und produziert elektrisch leitfähige, atmungsaktive Farben auf Carbon-Basis zur Abschirmung von Räumen und Gebäuden gegen elektromagnetische Felder, die beispielsweise von Mobilfunksendern verursacht werden. Jeder Maler kann die schwarze Hochfrequenzfarbe ohne spezielles Fachwissen oder Schulung fachgerecht nur mit einer Malerrolle verarbeiten. Ein weltweites Händlernetzwerk, Firmen sowie Privatkunden vertrauen inzwischen der Innovation aus Ruhstorf und nutzen die Farben für Wände im Außen- und Innenbereich, für Decken und Böden. So schirmt beispielsweise Amazon mit der reflektierenden Farbe sein Labor in Indien ab, der Inditex-Konzern (Zara Modegruppe) schirmt seine Filialen gegen Störungen der RFID-Etiketten rund um den Globus ab, der Computerhersteller Apple schützt mit der Abschirmfarbe sein Rechenzentrum in Irland.

www.yshield.com



ZF Friedrichshafen, Thyrnau

In fast jedem Fahrzeug steckt ZF-Technik

Auch wenn viele Autobesitzer das gar nicht wissen: In den allermeisten Fahrzeugen, die auf Deutschlands Straßen unterwegs sind, steckt Technik von ZF. Und in vielen davon Technologie aus dem niederbayerischen Werk Thyrnau. Das ZF-Werk Thyrnau wurde 2001 gegründet und gehört organisatorisch zur ZF-Division Pkw-Antriebstechnik. Dort werden Kegelradsätze für Achsgetriebe produziert, die vorwiegend in Allrad-Pkw zum Einsatz kommen. Rund zwei Millionen Kegelradsätze werden jährlich im Werk Thyrnau gefertigt, sie werden an verschiedenen ZF-Standorten weltweit zu Achsgetrieben montiert. Darüber hinaus verlassen pro Jahr rund 200.000 Kegelradsätze für den Offroad-Bereich die Werkshalle, die in Baumaschinen, Staplern und Bahnfahrzeugen zum Einsatz kommen. Zusammen mit den Werken in Passau-Grubweg und Patriching zählt ZF zu den größten Arbeitgebern Niederbayerns. 400 Ingenieure, 280 Auszubildende und insgesamt rund 4.500 Mitarbeiterinnen und Mitarbeiter sind das Kapital von ZF an den drei Standorten. Weltweit zählt der ZF-Konzern rund 137.000 Mitarbeiter in 40 Ländern der Welt. Das Unternehmen ist einer der weltweit größten Automobilzulieferer. Um auch künftig mit innovativen Produkten erfolgreich zu sein, wendet ZF jährlich etwa fünf Prozent des Umsatzes für Forschung und Entwicklung auf. Mit über 1.000 Patentanmeldungen pro Jahr zählt ZF zu den Top Ten der Patentanmelder in Deutschland.

www.zf.com

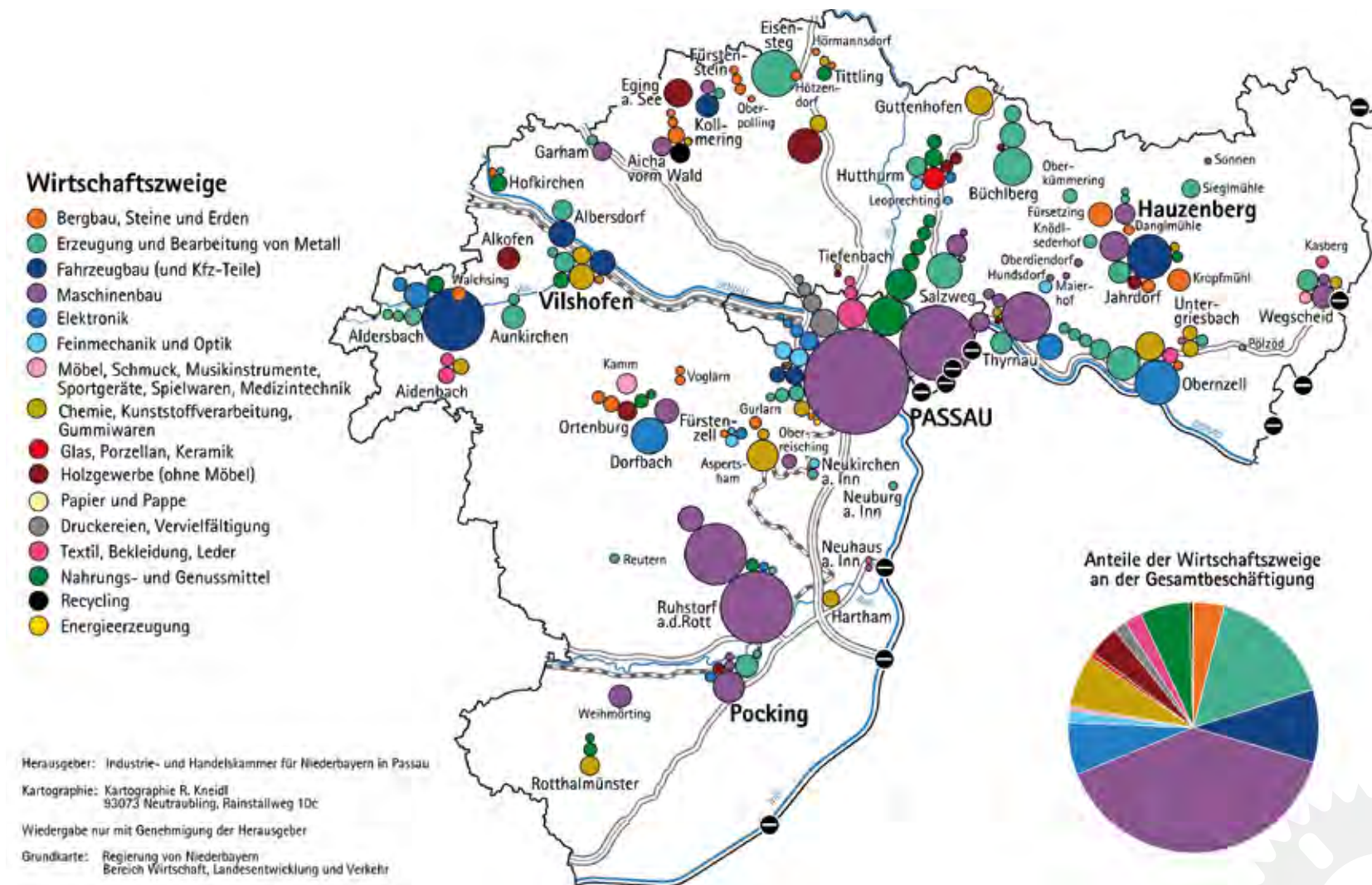


Wirtschaftsstandort Landkreis Passau

Punkten kann die Region mit einer gut durchmischten Wirtschaftsstruktur, die zum Teil von hoch spezialisierten Klein- und Mittelbetrieben geprägt ist. Zu den wichtigsten Industriebranchen im Landkreis Passau im Jahr 2017 zählen die elektrotechnische Industrie, die Herstellung von Kraftwagen und -teilen, der Maschinenbau, die feinmechanische Industrie. Die Reihe der Parade-Mittelständler, die sich im Laufe der Zeit zu High-Tech-Schmieden entwickelt haben, ist lang und dem Umstand geschuldet, dass hier die bodenständigen Unternehmen traditionell „Forschung und Entwicklung leben“. Viele der traditionsreichen regionalen Mittelständler sind heute international renommierte Vorzeige-Unternehmen.

Im Bereich der Dienstleistung ist mit knapp 5 Millionen Übernachtungen pro Jahr die Tourismus- und Gesundheitsbranche überproportional vertreten. Leuchttürme sind Bad Füssing, als Europas größtes Heilbad und Europas größtes Golfresort in Bad Griesbach i. Rottal. Aber auch die IT-Branche, der Handel und das Baugewerbe zählen zu den wichtigsten Arbeitgebern. Nicht zu vergessen schließlich die Bedeutung der Land- und Forstwirtschaft im Landkreis Passau, die durch qualitativ hochwertige Produkte und nachhaltiges Wirtschaften besticht sowie ihren unerlässlichen Beitrag zur Erhaltung unserer traditionell geprägten Kulturlandschaft.

Industriestruktur in der Stadt und im Landkreis



Grafik erstellt auf Grundlage der Industriestandortkarte 2016 für den Regierungsbezirk Niederbayern
 Herausgeber: Industrie- und Handelskammer für Niederbayern in Passau und Regierung von Niederbayern
 Wiedergabe sowie Einspeisung in Datennetze nur mit Genehmigung der Herausgeber

Strukturdaten im Landkreis Passau

Statistische Zahlen für Bayern, Niederbayern und Landkreis Passau

| Bayern | | | |
|----------------------|------------|------------|---------|
| | 2010 | 2015 | |
| Bevölkerung (31.12.) | 12.538.696 | 12.543.514 | + 2,4 % |
| Erwerbstätige | 6.776.100 | 7.274.000 | + 7,3 % |

| Niederbayern | | | |
|----------------------|-----------|-----------|---------|
| | 2010 | 2015 | |
| Bevölkerung (31.12.) | 1.189.384 | 1.212.119 | + 1,9 % |
| Erwerbstätige | 612.700 | 653.000 | + 6,6 % |

| Landkreis Passau | | | |
|----------------------|---------|---------|---------|
| | 2010 | 2015 | |
| Bevölkerung (31.12.) | 187.347 | 188.336 | + 0,5 % |
| Erwerbstätige | 79.900 | 85.800 | + 7,4 % |

IHK für Niederbayern, Strukturdaten

| Mitgliedsbetriebe IHK, HWK im Landkreis Passau | | |
|--|------------|--------|
| IHK-Mitgliedsunternehmen (inkl. Kleingewerbetreibende) | 01.01.2017 | 14.394 |
| Handwerksbetriebe (inkl. Existenzgründer) | 31.12.2015 | 3.578 |
| Tätige Personen in Handwerksbetrieben | 2015 | 15.420 |
| Ausbildungsverhältnisse im Handwerk | 31.12.2015 | 1.119 |

IHK für Niederbayern, Strukturdaten

| Arbeitslosenquote im Landkreis Passau | |
|---------------------------------------|-------|
| Jahresdurchschnitt 2011 | 4,7 % |
| Jahresdurchschnitt 2016 | 3,6 % |
| Juni 2017 | 2,7 % |

Agentur für Arbeit

Wirtschaftsdaten des Landkreises Passau

| Indikator | letzter verfügbarer Jahreswert |
|---|--------------------------------|
| Bevölkerungsstand (31.12.2015) | 188.336 |
| verfügbares Einkommen je EW (2014) | 20.074 |
| Erwerbstätige (2015) | 85.800 |
| Sozialversicherungspflichtig beschäftigte Arbeitnehmer (30.09.2016) | 58.510 |
| - davon Baugewerbe | 5.894 |
| - davon produzierendes Gewerbe | 18.460 |
| - davon Handel, Gastgewerbe u. Verkehr | 14.806 |
| - davon sonstige Dienstleistungen | 17.670 |
| BIP in Mio. (2015) | 5.127 |
| Bruttowertschöpfung (BWS) gesamt in Mio. (2015) | 4.615 |
| BWS in der Landwirtschaft in Mio. (2015) | 79 |
| BWS im produzierenden Gewerbe in Mio. (2015) | 1.805 |
| BWS im Dienstleistungsbereich (2015) | 2.731 |
| TOURISMUS | |
| Gästeankünfte* (2016) | 837.754 |
| Übernachtungen* (2016) | 4.201.216 |
| Aufenthaltsdauer * (2016) | 5,0 |

IHK für Niederbayern, Strukturdaten; Bayerisches Landesamt für Statistik

* in Betrieben mit 10 oder mehr Gästebetten

Impressum

Herausgeber :
Landratsamt Passau
Standortmarketing
E-Mail : heidi.taubeneder@landkreis-passau.de
www.landkreis-passau.de
Domplatz 11, 94032 Passau

Idee, Konzept:
Dr. Stephen Hahn Kommunikation,
Dipl.-Kfzr. Heidi Taubeneder

Text:
Dr. Stephen Hahn Kommunikation,
beteiligte Unternehmen,
Landratsamt Passau,
Kurverwaltungen Bad Füssing, Bad Griesbach

Projektentwicklung:
Dr. Stephen Hahn Kommunikation

Layout, Satz:
BRANDS & PROJECTS
Sebastian Ambrosius

Bildnachweise:
Alle Bildrechte liegen bei den Unternehmen und wurden nur für diese Broschüre erteilt;
Landratsamt Passau; TI Passauer Land,
Fotolia

Druck:
Donaudruck GmbH
Kloster-Mondsee-Str. 14
94474 Vilshofen a. d. Donau



Landratsamt Passau

Standortmarketing

Domplatz 11

94032 Passau

www.landkreis-passau.de